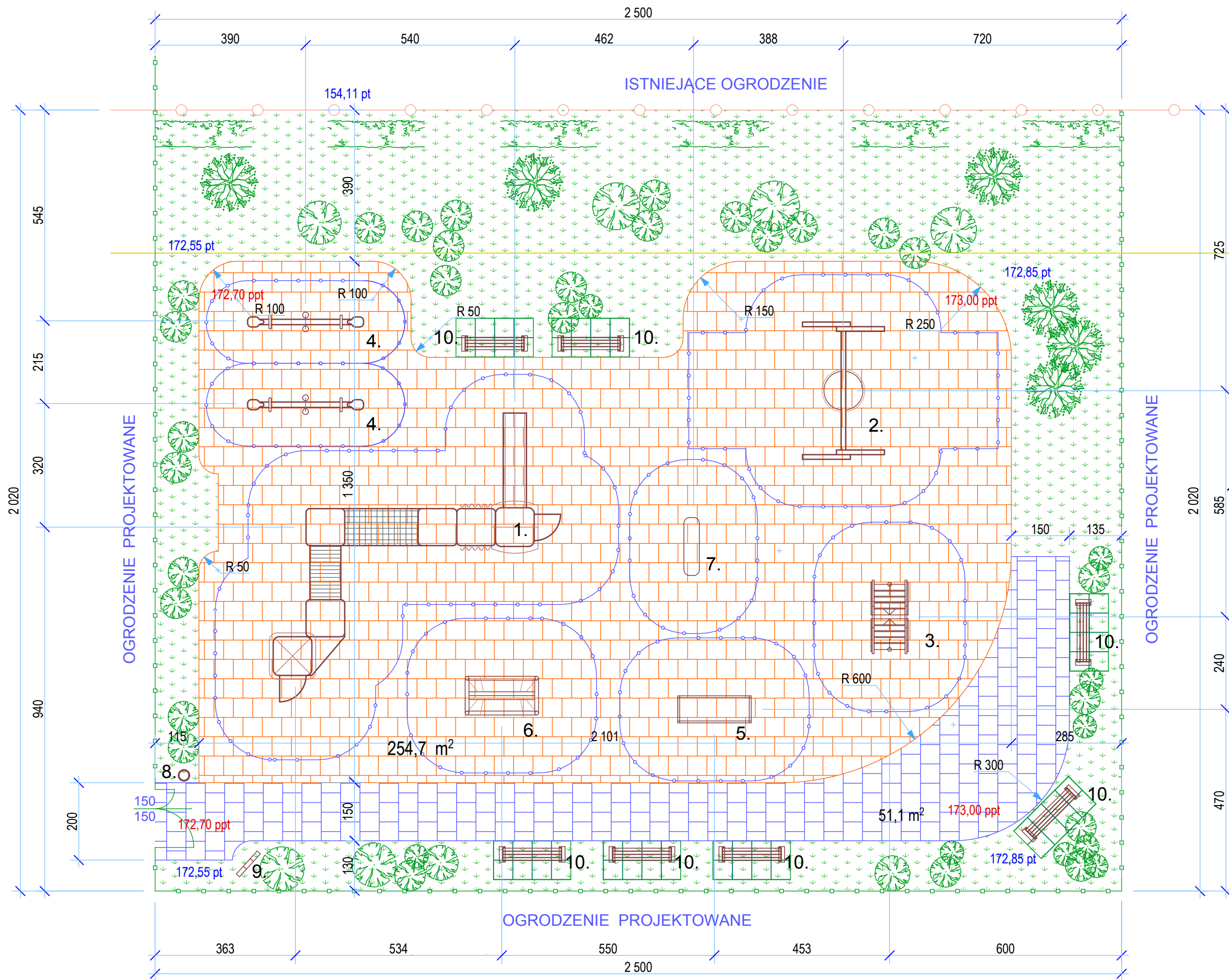
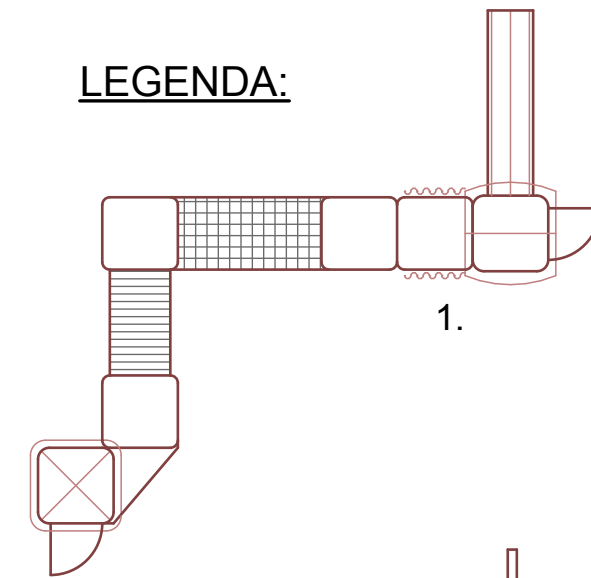


SZKOLNY PLAC ZABAW "RADOSNA SZKOŁA"
Szkoła Podstawowa Nr 5; Chojnice ul. W. Rogali 18
skala 1: 100



LEGENDA:



ZESTAW 2 WIEŻ Z POMOSTEM LINOWYM,
ŚCIANKA WSPINACZKOWA, PRZEJŚCIEM
RUROWYM, ZJEŹDŻALNIĄ I POMOSTAMI

8. KOSZ NA ŚMIECI

9. TABLICA INF.

10. ŁAWKA

NAWIERZCHNIA BEZPIECZNA
1,5 m, RAL 2011

NAWIERZCHNIA BEZPIECZNA
RAL 5003

NAWIERZCHNIA TRAWIASTA

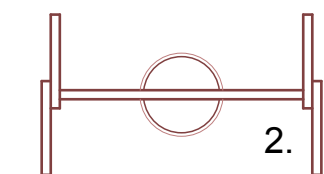
KRZEWY

ISTNIEJĄCY ŻYWOPLÓT

OGRODZENIE PANELOWE

STREFA BEZPIECZEŃSTWA

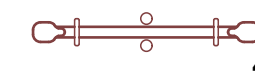
KRATKA TRAWNIKOWA



HUSTAWKA TYPU GNIAZDO



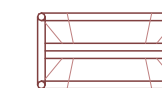
DRABINKA SKOŚNA



HUSTAWKA WAŻKA



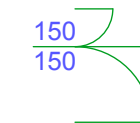
PORECZE GIMNASTYCZNE



POMOST Z BELKĄ



RÓWNOWAŻNIA NA SPRĘŻYNIE



FURTKA

ZESTAWIENIE POWIERZCHNI

Powierzchnia placu zabaw	- 505 m ²
Nawierzchnia bezpieczna h = 1,5 m	- 254,7 m ²
Powierzchnia ścieżki	- 51,1 m ²
Zieleń	- 199,2 m ²

PROJEKTOWANIE, NADZORY I POŚREDNICTWO INWESTYCYJNE <i>Mirosław J. Ciemiński</i> 89 - 642 RYTEL (0-52) 397-56-65 ul. Brzezina 6 NIP 555-109-05-79				Rys. nr 2 Skala 1 : 100
Obiekt:	SZKOLNY PLAC ZABAW "RADOSNA SZKOŁA" Szkoła Podstawowa Nr 5, Chojnice ul. W. Rogali 18			
Przedmiot rys.	ZAGOSPODAROWANIE PLACU ZABAW			
Branża	Imię i nazwisko, uprawnienia budowlane	Data	Podpis	
Projektant	Arch. + konstr. MIROSŁAW J. CIEMIŃSKI Upr. budowl. do projektowania i kierowania robotami budowlanymi w specjalności architekt. i konstr. - budowlanej Nr ewid. UAN - NB - 7210/75/85 Nr ewid. UAN - KZ - 7210/2/87 Nr ewid. UAN - KZ - 7210/35/89	15.05.11		