

2. DOSTARCZANIE POWIETRZA ZA POMOCĄ NAWIĘTRZAKA PODOKIENNEGO.

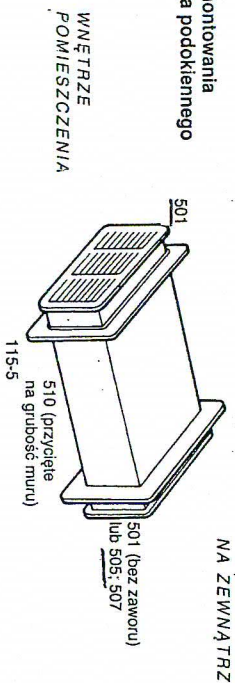
Dolychczas na polskim rynku dostępne były nawietrzaki, które wymagały ręcznej regulacji, np. za pomocą Zasuw, Trudno wyobrazić sobie taką regulację, gdy nawietrzak umieszczony jest, np. za grzejnikiem aby wchodzące powietrze mogło się ogrzać, ponadto przy tej wentylacji mechanicznej dopływ powietrza potrzebny jest tylko podczas pracy wentylatora wewnętrznego, a gdy jest on wyłączony nawietrzak powinien pozostać zamknięty. Stosowane do tej pory nawietrzaki praktycznie po pierwszym malowaniu pomieszczenia nie nadają się do regulacji.

Proponujemy samodzielne zbudowanie nawietrzaka podokiennego wg poniższego rysunku.

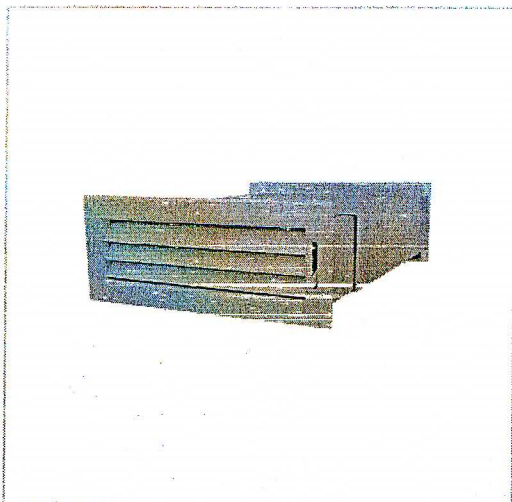
zależy takiego rozwiązania są następujące:

- dzięki zamontowanej, na wylocie ściennym nr 501-2, specjalnej zapadce stanowiącej zawór zwrotny, powietrze napływa do pomieszczenia tylko wtedy gdy włączy wentylację (na zasadzie wyrównywania ciśnień wewnątrz i na zewnątrz budynku), a gdy wentylacja nie działa blokuje wydostawanie się ciepłego powietrza z pomieszczenia na zewnątrz;
- możliwość samodzielnego przycinania kanału wentylacyjnego nr 510 na wymaganą długość w zależności od grubości muru zewnętrznego;
- zastosowanie koinierza nr 115-5 wewnątrz pomieszczenia pozwoli ukryć estetyczne przycięcie tapety czy niedokładne wykonanie krawki zewnętrznej bardzo odpornej na uderzenia (nr 505 lub 507), co ma szczególne znaczenie gdy wlot powietrza znajduje się na parterze lub pierwszym piętrze budynku.

Przykład montowania nawietrzaka podokiennego



GNP



LUB

GNP

Producent: **GreKa**

Opis

Pliki

GNP – Służy do przepływu powietrza z zewnątrz do pomieszczeń. Uzupełnia powietrze w pomieszczeniach dla systemów wentylacji grawitacyjnej, grawitacyjnej wspomagananej i mechanicznej. Nawietrzaki montuje się w ścianie, najlepiej nad grzejnikiem, co zapewnia ogrzanie napływającego świeżego powietrza.

ZASTOSOWANIE:

- Budownictwo mieszkaniowe
- Domy jednorodzinne
- Domki letniskowe
- Obiekty przemysłowe
- Inne budynki

CHARAKTERYSTYKA:

Nawietrzaki podokienne GNP posiadają od wewnątrz ruchomą żaluzję regulacji ilości napływającego powietrza. Kratka wewnętrzna jest standardowo wykonana z blachy stalowej malowanej proszkowo w kolorze RAL 9010. Nawietrzak wyposażony jest w wkład filtracyjny w klasie EL który oczyszcza napływające powietrze. Kratka zewnętrzna (okapnik – przeciwdeszczowa) w standardzie wykonana jest z blachy ocynkowanej malowanej w kolorze RAL 9010 (FASADA).

WYKONANIE STANDARDOWE

GNP ... S

WYKONANIE SPECJALNE

GNP ... AL – kratka zewnętrzna w wykonaniu aluminiowym (z lamelan

GNP ... KO – kratka zewnętrzna w wykonaniu kwasoodpornym (z okapnikiem)

GNP ... RAL – kratka zewnętrzna malowana na dowolny kolor z palety

WYMIARY I PRZEPIYW

GNP 1 – 250 mm x 70 mm, przepływ 80 m³/h

GNP 2 – 380 mm x 70 mm, przepływ 120 m³/h