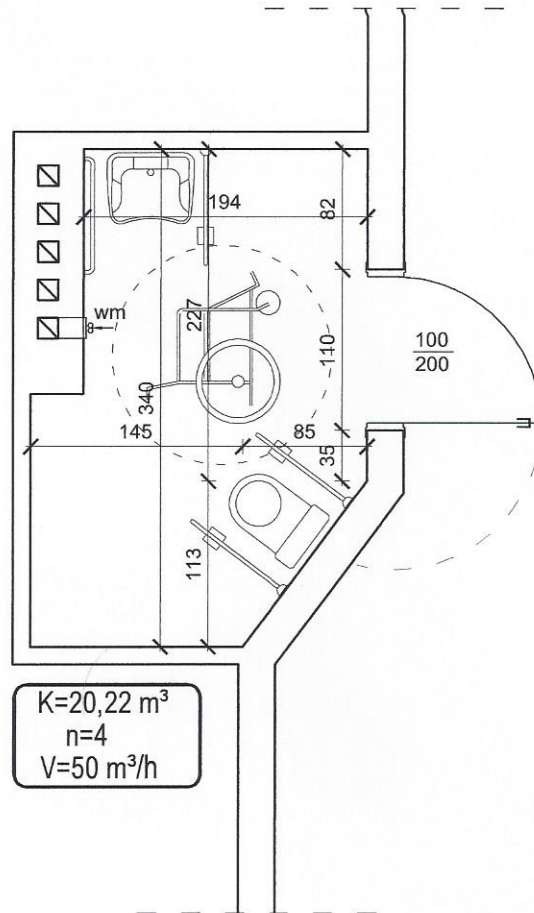


# RZUT WC DLA NIEPEŁNOSPRAWNYCH



Nr pom.	Nazwa pomieszczenia	Pole pow. [m <sup>2</sup> ]	Rodzaj posadzki
1.1	wc dla niepełnosprawnych	6,74	gres

Powierzchnia użytkowa: 6,74 m<sup>2</sup>

<p><b>SYMETRIA MARLENA SŁOŃSKA</b> <b>PRACOWNIA PROJEKTOWA</b> ul. Żwirki i Wigury 18/8, 89-620 Chojnice tel. 500 168 547</p>	
Przebudowa części budynku szkolnego (zaplecze sali) na WC dla osób niepełnosprawnych w Gimnazjum nr 1 w Chojnicach	
Investor:	Gimnazjum nr 1 w Chojnicach ul. Młodzieżowa 44, 89-600 Chojnice
Projektant:	inż. Piotr Schulz upr. GP-KZ-7342/148/93
Asystent:	mgr inż. Marlena Słomińska
Rys. nr:	3 Rzut wc dla niepełnosprawnych
Data:	09.06.2015
Skala:	1:50