

Chojnice, dnia 15.01.2016r

BI.271.1.2016

Urząd Miejski w Chojnicach działając w imieniu Gminy Miejskiej w Chojnicach udziela odpowiedzi na postawione zapytania dotyczące ogłoszonego dnia 05.01.2016 w Biuletynie Zamówień Publicznych Nr 3022-2016 przetargu nieograniczonego na „Remont instalacji wentylacji w pomieszczeniach kuchni w budynku Szkoły Podstawowej Nr 1 w Chojnicach” oraz zmianie ogłoszenia w Biuletynie Zamówień Publicznych Nr 4840-2016 z dnia 07.01.2016

Pytanie Nr 1

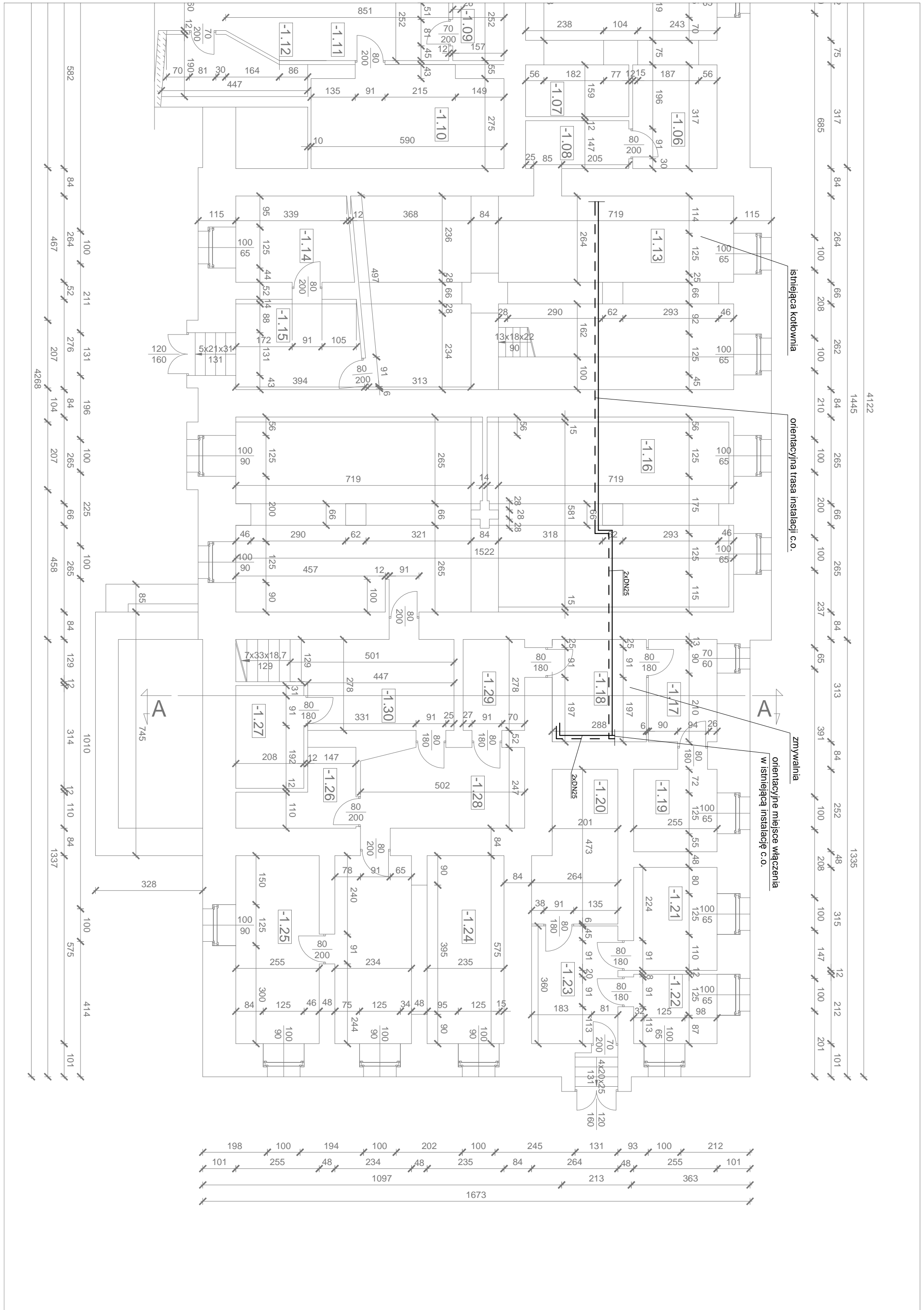
Dokumentacja zawiera zapis o konieczności doprowadzenia ciepła do nagrzewnicy dodatkowymi przewodami w przypadku stwierdzenia niedogrzenia sal dydaktycznych. Proszę o podanie lokalizacji pomieszczenia kotłowni w związku z zapisem w dokumentacji doprowadzenia ciepła do nagrzewnicy.

Odpowiedź

Kotłownia znajduje się w odległości ok. 17 m od przewidzianego w projekcie miejsca włączenia w istniejącą instalację C.O. Należy przewidzieć ok. 40 m rur stalowych DN25 z izolacją.

BTK

Z up. BURMISTRZA
mgr inż. Jacek Domozych
Dyrektor Wydziału
Budowlano-Inwestycyjnego



Istniejąca kotłownia

orientacyjna trasa instalacji c.o.

zmywalnia

orientacyjne miejsce włączenia w istniejącą instalację c.o.

4122

1445

1335

198 100 194 100 202 100 245 131 93 100 212
101 255 48 234 48 235 84 264 48 255 101
1097 213 363
1673

582 84 100 211 131 196 100 225 100 458 84 129 314 1010 100 414
264 52 276 207 84 207 265 100 458 84 129 314 110 84 1337 100 575 101
467 4268