

## **Opis techniczny do projektu koncepcyjnego zagospodarowania terenu w obrębie działek 506/98; 545/1; 544/1 w Chojnicach**

### **A.1 OKREŚLENIE PRZEDMIOTU I ZAKRESU OPRACOWANIA**

#### **A.1.1 Określenie przedmiotu opracowania**

Przedmiotem niniejszego opracowania jest projekt koncepcyjny zagospodarowania terenu w obrębie działek 506/98; 545/1; 544/1 w Chojnicach przeznaczonego w studium uwarunkowań miejscowego planu zagospodarowania przestrzennego na tereny zielone.

#### **A.1.2 Podstawa opracowania**

- Zlecenie wykonania projektu koncepcyjnego wystawione przez Urząd Miejski w Chojnicach
- Mapa sytuacyjno - wysokościowa

### **A.2 OPIS STANU ISTNIEJĄCEGO**

#### **A.2.1 Teren –opis ogólny**

Łączna powierzchnia działek przeznaczonych pod tereny zielone wynosi ok. 1,87552ha. Rzędne terenu wynoszą od 164,0 do 165,8m n.p.m.- na długości około 145m co daje 1,2% spadku. Na terenie działki nr 506/98 występują większe różnice wysokości spowodowane zlokalizowanym tam nieczynnym już żwirowiskiem, najniższa rzędna wynosi w tej okolicy około 160,3m n.p.m. Na przedmiotowym terenie występuje również naturalny zbiornik wodny o powierzchni 4292,72m<sup>2</sup>, powierzchnia wody znajduje się na rzędnej około 161,5m n.p.m. Teren jest porośnięty dziko rosnącą zielenią, występują tam głównie trawy i chwasty, nieliczne krzewy i brzoza przy brzegu zbiornika wodnego. Przez działki przebiega również napowietrzna linia energetyczna.

### **A.3 OPIS STANU PROJEKTOWANEGO**

#### **A.3.1 Założenia ogólne**

Projektowany teren zielony pełnił będzie funkcje parku, w którym tradycyjnie występować będą ścieżki piesze i rowerowe, ławki itp., przewiduje się również zlokalizowanie obiektów sportowo-rekreacyjnych takich jak boisko do gry, skatepark i urządzenia sprawnościowe. Nad zbiornikiem wodnym projektuje się pomost drewniany. Ścieżki piesze projektowane są

w formie łuków i linii prostych ( zróżnicowane kolorystycznie ) łączących znajdujące się po przeciwległej stronie parku budynki. Ścieżka rowerowa tworzy zamkniętą pętlę na terenie parku, możliwe jest jej przedłużenie w kierunku wschodnim. Ze względu na istniejące warunki konieczne jest przeprowadzenie rekultywacji terenów po żwirowisku ( zajmującym około 0,5ha ) oraz przełożenie napowietrznej linii energetycznej.

### A.3.2 Komunikacja – połączenie projektowanego parku z otoczeniem

Ścieżki piesze i rowerowe projektowane są w połączeniu z istniejącym i projektowanym otoczeniem. W chwili obecnej w bezpośrednim sąsiedztwie parku znajduje się jeden budynek wielorodzinny , drugi i trzeci natomiast są w budowie. Układ ścieżek zaprojektowano w ten sposób aby z wszystkich wymienionych wyżej obiektów był bezpośredni dostęp do parku.

### A.3.3 Zieleń

Na przedmiotowym terenie zakłada się przeprowadzenie pełnej uprawy , czyli założenie od nowa zieleni, która stanowić będzie po zabiegach technicznych rekultywacji terenu drugi etap przywrócenia gruntom wartości użytkowej.

Projektuje się zielen niską w postaci traw i krzewów , oraz zielen wysoką w postaci zadrzewienia.

Poniżej zamieszcza się spis zastosowanych roślin z oznaczeniami występującymi na rysunkach.

#### TRAWNIK

Mieszanki traw: mietlica pospolita, kostrzewa nitkowata

#### KRZEWY

- A - Złotlin japoński „Picta” kw.żółte, liście białoobrzeżone/ Złotlin japoński "Pleniflora"
- B - Tawuła japońska „Goldflame”, wys.80 szer.100, kw.różowolila, liście zielonożółte/żółte
- C - Pięciornik krzewiasty „Tilford Cream” kw.białe, liście zielone
- D - Tawułka brzoziolistna , wys. i szer. 50-100; kw.białe, liście zielone
- E - Bez czarny „Aurea”, wys.250-300, szer.200; liście zielonożółte, kw. Białe/ Jaśminowiec
- F - Dereń biały „Sybrica”, wys./szer.300; czerwone pędy, kw. Białe / Dereń świdwa
- G - Dereń rozłogowy, wys.150-300, szer.400, pędy zielone
- H - Bez czarny , liście zielone, kw. Białe / kalina horodwina
- I - Jałowiec płozący
- J - Kosodrzewina
- K - Tawuła gęstokwiatowa, wys. 80, szer. 100, liście ciemnozielone, kw. różowe
- L - Berberys thunberga „Atropurpurea” / "Red Chief" wys. 150-200, liście purpurowe
- M - Kolkwicia chińska , szer./wys.200,kw. białoróżowe
- N - Tawuła nippońska "Snowmound", wys. do 150, szer.200
- O - Róża okrywowa „The fairy( róż) / White Meidiland (biała)", wys. 40-60
- P – Rosa rugosa , wys. 100,kw. białe,różowe / liguster

#### BYLINY

- R – Trawa, wys.30
- S - Rośliny sezonowe- jednoroczne, kwietnik
- T – Trawa, wys. 150 w czasie kwitnienia
- U - Funkie
- W - Liliowce
- X - Irysy syberyjskie (niebieskie) / Irysy żółte
- Y - Języczki
- Z - Hutujnia sercowata

#### DRZEWA

- 1 - Jarzab pospolity, wys. 800-1200, szer.400-600, kw. białe, liście ciemnozielone (39sztuk)
- 2 - Lipa drobnolistna „Greenspire”, wys. 1500-2000, szer. 1000-1200 (5sztuk)
- 3 - Głóg dwuszyjkowy „Paul's Scarlet”, wys.400-600 (8sztuk)
- 4 - Robinia akacjowa „Umbraculifera”, pienna (około300) lub Catalpa bigonioides „Nana”, szer. do 400 (16sztuk)
- 5 - Klon czerwony (ewent. klon jawor / klon zwyczajny )- szer. 700, wys. 1000 (1sztuka)
- 6 - Sosna żółta, szer. 700 (1sztuka) + sosna czarna ,szer.500 (8sztuk)
- 7 - Jałowiec chiński „Obelisk” / Jałowiec pospolity „Meyer”, wys.300 (szpaler)
- 8 – Brzoza brodawkowata Fasigiata / brzoza pożyteczna, szer 500-600 (6sztuk)
- 9 – Wierzba płacząca – biała do 20000 szer. (1sztuka)

#### A.3.4 Układ parku i zastosowane urządzenia sportowo-rekreacyjne.

Projektowany park jak już wyżej wspomiano nawiązuje swoim układem do istniejącego i projektowanego otoczenia. Projektowane ścieżki piesze ( szerokości 1,2m ) łączą budynki mieszkalne i umożliwiają bezpośredni dostęp mieszkańcom do parku. Tereny zieleni zaprojektowano w ten sposób aby oprócz przestrzeni otwartych stworzyć bardziej zamknięte wnętrza otoczone przez intensywną zielenią. Przy ścieżkach zlokalizowano ławki, śmietniki i oświetlenie. Zaprojektowano również pomost drewniany , odgradzony od strony wody balustradą wysokości 1,1m. . W środku zbiornika wodnego umieszczony będzie podświetlany wodotrysk. Po przeciwległej stronie osi wychodzącej od wodotrysku i biegnącej przez pomost, usytuowany będzie utwardzony plac, na którym znajdować się będzie zadaszony pawilon drewniany ze stołem i ławkami. W pasie parku znajdującym się pomiędzy ścieżkami od strony północnej zlokalizowano urządzenia sportowe, tj.:

- boisko do gry
- skatepark
- urządzenie sprawnościowe
- zestaw do ćwiczeń

Zastosowane urządzenia stanowią przykład i mogą być dobierane wg uznania inwestora. Opis i wygląd zastosowanych urządzeń znajduje się na rysunku nr A-7. Zastosowane

urządzenia muszą posiadać certyfikat bezpieczeństwa.

Zaleca się aby boisko do gry posiadało ogrodzenie. Ogrodzone również muszą być ścieżki biegnące w bezpośrednim sąsiedztwie stawu na stokach o znacznym nachyleniu.

Ścieżka rowerowa ( szer.1,5m ) tworzy zamkniętą pętlę na terenie parku , możliwe jest jednak jej przedłużenie w kierunku wschodnim.

### A.3.5 Zastosowane nawierzchnie – układ warstw.

#### NAWIERZCHNIA Z KOSTKI BRUKOWEJ :

- kostka betonowa wibroprasowana „Holland” Jadar - gr. 4cm
  - podsypka piaskowa - gr. 5cm
  - podbudowa zasadnicza z betonu cementowego gr.15cm
- Całość układana ze spadkiem poprzecznym 1% , zamknięta obrzeżami.

#### NAWIERZCHNIA ŻWIROWA :

Wykonana z piasku+ drobny żwir + glina zagęszczone mechanicznie , w proporcjach ustalonych w zależności od warunków gruntowych . Należy wykonać wypukły profil drogi żwirowej poprzez wycięcie jej w gruncie, środek drogi znajdować się będzie na poziomie gruntu, natomiast krawędzie obniżone będą w stosunku do środka o 2,5cm dla każdych 60cm szerokości.

#### PLAC „ZABAW” PRZEZNACZONY POD URZĄDZENIA SPRAWNOŚCIOWE:

- warstwa piasku gr. 30cm , uziarnienie od 0,2 do 2mm
- włóknina ogrodnicza wywinięta na palisadę

Całość placu otoczona palisadą toczoną z drewna impregnowanego ciśnieniowo, wciśnięta w podłoże żwirowe.

### A.3.6 BILANS POWIERZCHNI TERENU

<b>pow. ścieżek pieszych</b>	<b>1639,59 m<sup>2</sup></b>
<b>pow. ścieżek rowerowych</b>	<b>642,90 m<sup>2</sup></b>
<b>pow. ścieżek żwirowych</b>	<b>48,37 m<sup>2</sup></b>
<b>pow. placów zabaw</b>	<b>286,54 m<sup>2</sup></b>
<b>pow. boiska do gry</b>	<b>840,00 m<sup>2</sup></b>
<b>pow. skalnika</b>	<b>339,02 m<sup>2</sup></b>
<b>pow. stawu</b>	<b>4292,72 m<sup>2</sup></b>
<b>pow. placów pod ławkami</b>	<b>21,60 m<sup>2</sup></b>
<b>pow. zieleni</b>	<b>10488,88 m<sup>2</sup></b>

### A.4 REKULTYWACJA TERENU

#### A.4.1 Rekultywacja wstępna.

W ramach rekultywacji wstępnej ( przygotowawczej ) sporządzono mapę sytuacyjno-wysokościową umożliwiającą obliczenia ilości mas ziemnych niezbędnych do wykonania niwelacji terenu i stanowiącą podstawę opracowania projektu zagospodarowania docelowego terenu.

#### A.4.2. Rekultywacja podstawowa ( techniczna ).

Rekultywacja podstawowa – techniczna polega na odpowiednim ukształtowaniu terenu i doprowadzeniu do takiego stanu , w którym ilość wody i powietrza w glebie wystarczy aby mogły rosnąć na niej rośliny. W związku z istniejącymi warunkami na opisywanym terenie konieczne jest zepchniecie odpadów typu gruz betonowy i ceglany a następnie nawiezenie ziemi ( zgodnie z pismem informującym z Urzędu Miejskiego , nr pisma Km 6215/3/06 z dnia 23.01.2006 - ziemią z wykopów , które wykonuje się pod inwestycje miejskie oraz z przyległego rodzimego gruntu, który zalega wokół terenu przeznaczonego do rekultywacji), wymieszanie z gruzem i odpadami budowlanymi i wyrównanie terenu odpowiadające ukształtowaniu terenu w pobliżu planowanego przedsięwzięcia ( zgodnie z decyzją nr OS. 7611/2/176/06 wydaną przez Starostę Chojnickiego ). Ostatnią warstwę powinna stanowić ziemia urodzajna , której grubość powinna wynosić:

- w miejscu występowania trawników – min. 10cm
- w miejscu nasadzeń krzew i bylin – min. 20 cm
- w miejscu nasadzeń drzew - około 60cm

#### A.4.3. Rekultywacja szczegółowa ( biologiczna ).

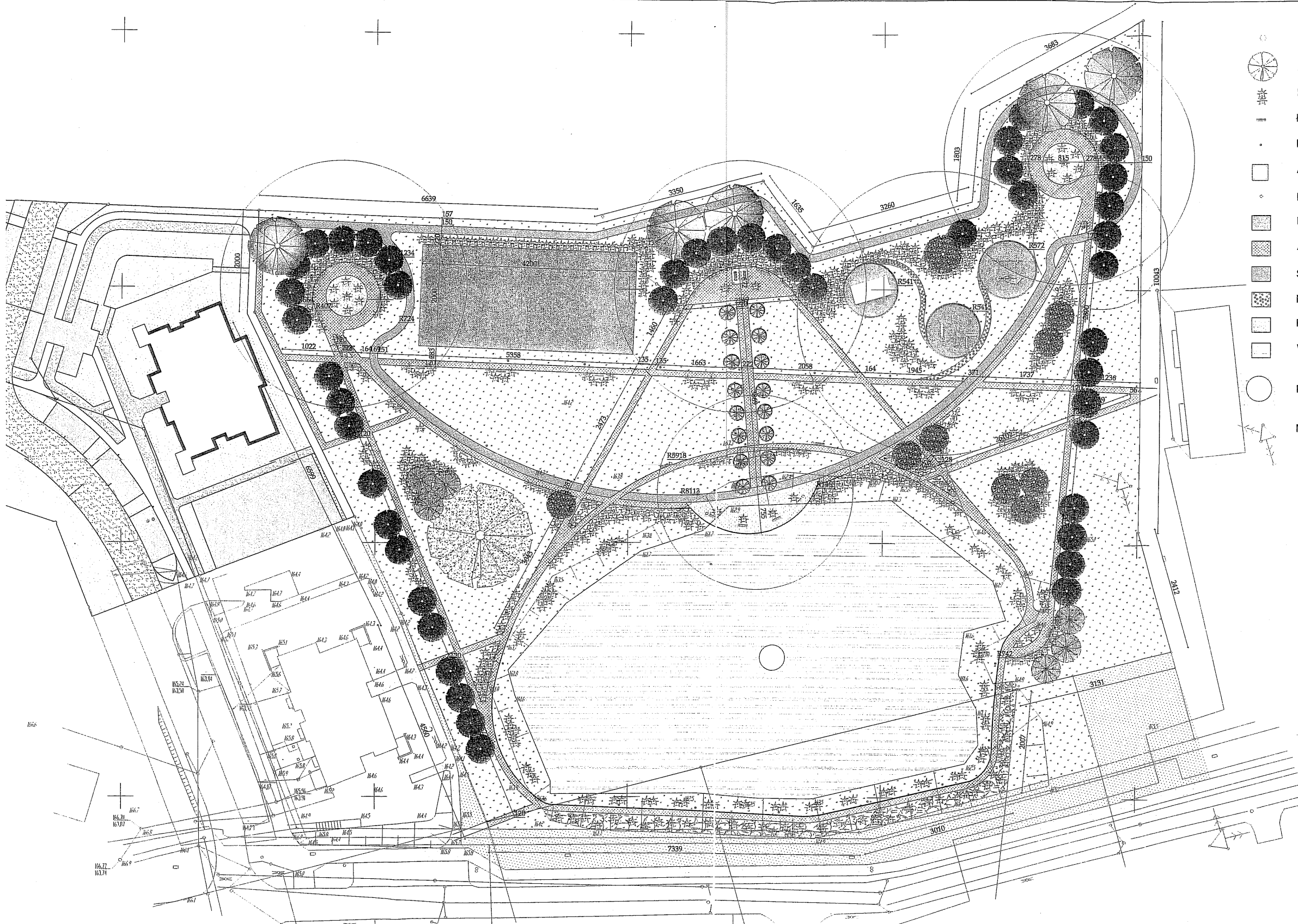
Rekultywacja szczegółowa ( biologiczna ) polega na polepszeniu właściwości powietrzno – wodnych gruntów, likwidacji ich nadmiernego zakwaszenia, uzupełnieniu brakujących składników pokarmowych , wprowadzeniu roślinności zielnej i drzewiastej odtwarzającej warunki biologiczne terenu. W związku z tym , iż na przedmiotowym terenie w części poza zwirowiskiem występuje zieleń mało wydajna i silnie zachwaszczona, konieczne jest przeprowadzenie tego etapu rekultywacji na całym terenie objętym niniejszym opracowaniem.

W takich przypadkach należy starą łąkę zaorać i założyć ją od nowa, czyli przeprowadzić pełną uprawę. Jest to zabieg wymagający starannego przygotowania. Pierwszą czynnością jest przyoranie starej darni. Wykonuje się to jesienią lub latem, przy użyciu pługów łąkowych, których odkładnica całkowicie odwraca darń. Zaoraną jesienią łąkę pozostawia się na zimę bez bronowania. Wiosną skiby tnie się bronami talerzowymi i bronuje, przed bronowaniem zaś wysiewa się nawozy mineralne w dawkach: 50 kg/ha N, 50-80 kg/ha P<sub>2</sub>O<sub>5</sub>, 80-100 kg/ha K<sub>2</sub>O. W tak przygotowaną glebę, po zwałowaniu, wysiewa się nasiona mieszanki traw . Nasiona przykrywa się broną lekką, a następnie wałuje wałem gładkim. Ważnym zagadnieniem przy obsiewie łąki jest dobranie mieszanek traw w zależności od rodzaju gleby, na której zakłada się nowy użytek. Nawożenie azotowe stosuje się w postaci saletrzaku dolomitowego 27% N, który □ obok azotu □ zawiera 6% CaO i 4% MgO w formie węglanowej.

Opracowała:



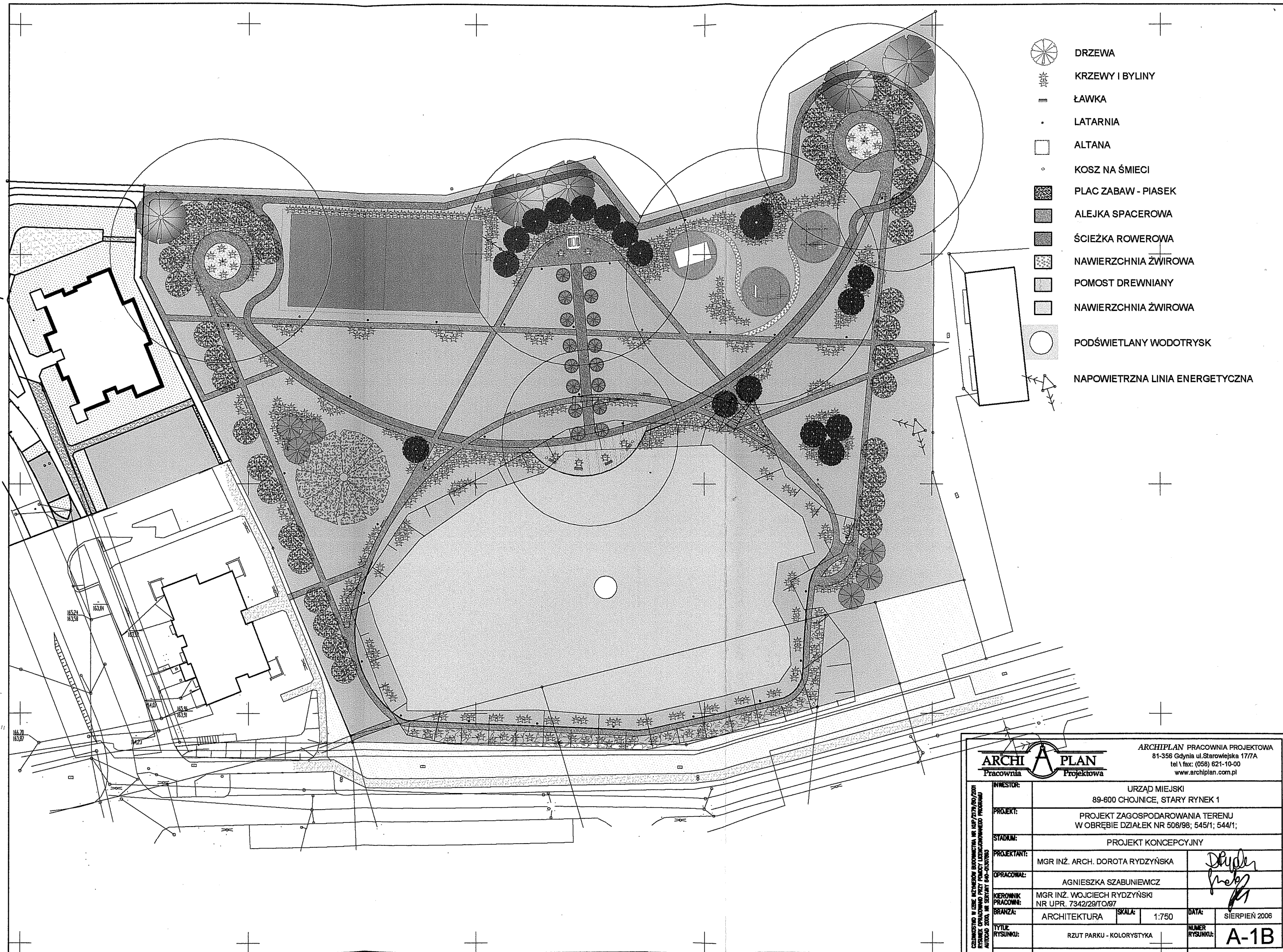
mgr inż. arch. Dorota Rydzyńska



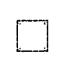




- KWIETNIK
- DRZEWA
- KRZEWY I BYLINY
- ŁAWKA
- LATARNIA
- ALTANA
- KOSZ NA ŚMIECI
- PLAC ZABAW - PIASEK
- ALEJKA SPACEROWA
- ŚCIEŻKA ROWEROWA
- NAWIERZCHNIA ŻWIROWA
- POMOST DREWNIANY
- WODA
- PODŚWIETLANY WODOTRYSK
- NAWIETRZNA LINIA ENERGETYCZNA

<b>ARCHIPLAN</b> Pracownia Projektowa ul. Słowackiego 17/1A 01-614 Warszawa www.archiplan.com.pl	
INWESTOR:	URZĄD MIEJSKI 89-600 CHOJNICE, STARY RYNEK 1
PROJEKT:	PROJEKT ZAGOSPODAROWANIA TERENU W OBRĘBIE DZIAŁEK NR 506/96; 545/1; 544/1;
STADIUM:	PROJEKT KONSEPCYJNY
PROJEKTOWAŁ:	MGR INŻ. ARCH. DOROTA RYDZIŃSKA
OPROJEKTOWAŁ:	AGNIESZKA SZARUNIEWICZ
OPRACOWAŁ:	MGR INŻ. WOJCIECH RYDZIŃSKI NRL IPR. 1342/28/10/97
BRANŻA:	ARCHITEKTURA
SKALA:	1:400
DATA:	VII/2008
TYTUŁ:	RZUT PARKU
RYSUJE:	A-1A





-  DRZEWA
-  KRZEWY I BYLINY
-  ŁAWKA
-  LATARNIA
-  ALTANA
-  KOSZ NA ŚMIECI
-  PLAC ZABAW - PIASEK
-  ALEJKA SPACEROWA
-  ŚCIEŻKA ROWEROWA
-  NAWIERZCHNIA ŻWIROWA
-  POMOST DREWNIANY
-  NAWIERZCHNIA ŻWIROWA
-  PODŚWIETLANY WODOTRYSK
-  NAWIETRZNA LINIA ENERGETYCZNA

<b>ARCHIPLAN</b> Pracownia Projektowa		ARCHIPLAN PRACOWNIA PROJEKTOWA 81-356 Gdynia ul. Starowiejska 177A tel \ fax: (058) 621-10-00 www.archiplan.com.pl	
INWESTOR:	URZĄD MIEJSKI 89-600 CHOJNICE, STARY RYNEK 1		
PROJEKT:	PROJEKT ZAGOSPODAROWANIA TERENU W OBRĘBIE DZIAŁEK NR 506/98; 545/1; 544/1;		
STADIUM:	PROJEKT KONCEPCYJNY		
PROJEKTANT:	MGR INŻ. ARCH. DOROTA RYDZYŃSKA	<i>Dorota Rydyńska</i>	
OPRACOWAŁ:	AGNIESZKA SZABUNIEWICZ		
KIEROWNIK PRACOWNI:	MGR INŻ. WOJCIECH RYDZYŃSKI NR UP. 7342/29/TO/97	<i>Wojciech Rydyński</i>	
BRANŻA:	ARCHITEKTURA		
TYTUŁ RYSUNKU:	RZUT PARKU - KOLORYSTYKA	SKALA:	1:750
		DATA:	SIERPIEŃ 2006
		NUMER RYSUNKU:	A-1B

CZYNNOŚĆ W ZAKRESIE ARCHITEKTURY I ZAGOSPODAROWANIA TERENU  
 WYKONANA PRZEZ FIRMĘ ARCHIPLAN PRACOWNIA PROJEKTOWA  
 W OBRĘBIE DZIAŁEK NR 506/98; 545/1; 544/1

## KRZEWY

- A - Złotlin japoński „Picta” kw.żółte, liście białoobrzeżone/ Złotlin japoński ”Pleniflora”
- B - Tawuła japońska „Goldflame”, wys.80 szer.100, kw.różowolila, liście zielonożółte/żółte
- C - Pięciornik krzewiasty „Tilford Cream” kw.białe, liście zielone
- D - Tawułka brzoziolistna , wys. i szer. 50-100; kw.białe, liście zielone
- E - Bez czarny „Aurea”, wys.250-300, szer.200; liście zielonożółte, kw. Białe/ Jaśminowiec
- F - Dereń biały „Sybrica”, wys./szer.300; czerwone pędy, kw. Białe/ Dereń świdwa
- G - Dereń rozłogowy, wys.150-300, szer.400, pędy zielone
- H - Bez czarny , liście zielone, kw. Białe / kalina hordowina
- I - Jałowiec płozący
- J - Kosodrzewina
- K - Tawuła gęstokwiatowa, wys. 80, szer. 100, liście ciemnozielone, kw. różowe
- L - Berberys thunberga „Atropurpurea” / ”Red Chief” wys. 150-200, liście purpurowe
- M - Kolkwiczja chińska , szer./wys.200,kw. białoróżowe
- N - Tawuła nippońska “Snowmound”, wys. do 150, szer.200
- O - Róża okrywowa „The fairy( róż) / White Meidiland (biała)”, wys. 40-60
- P – Rosa rugosa , wys. 100,kw. białe,różowe / liguster

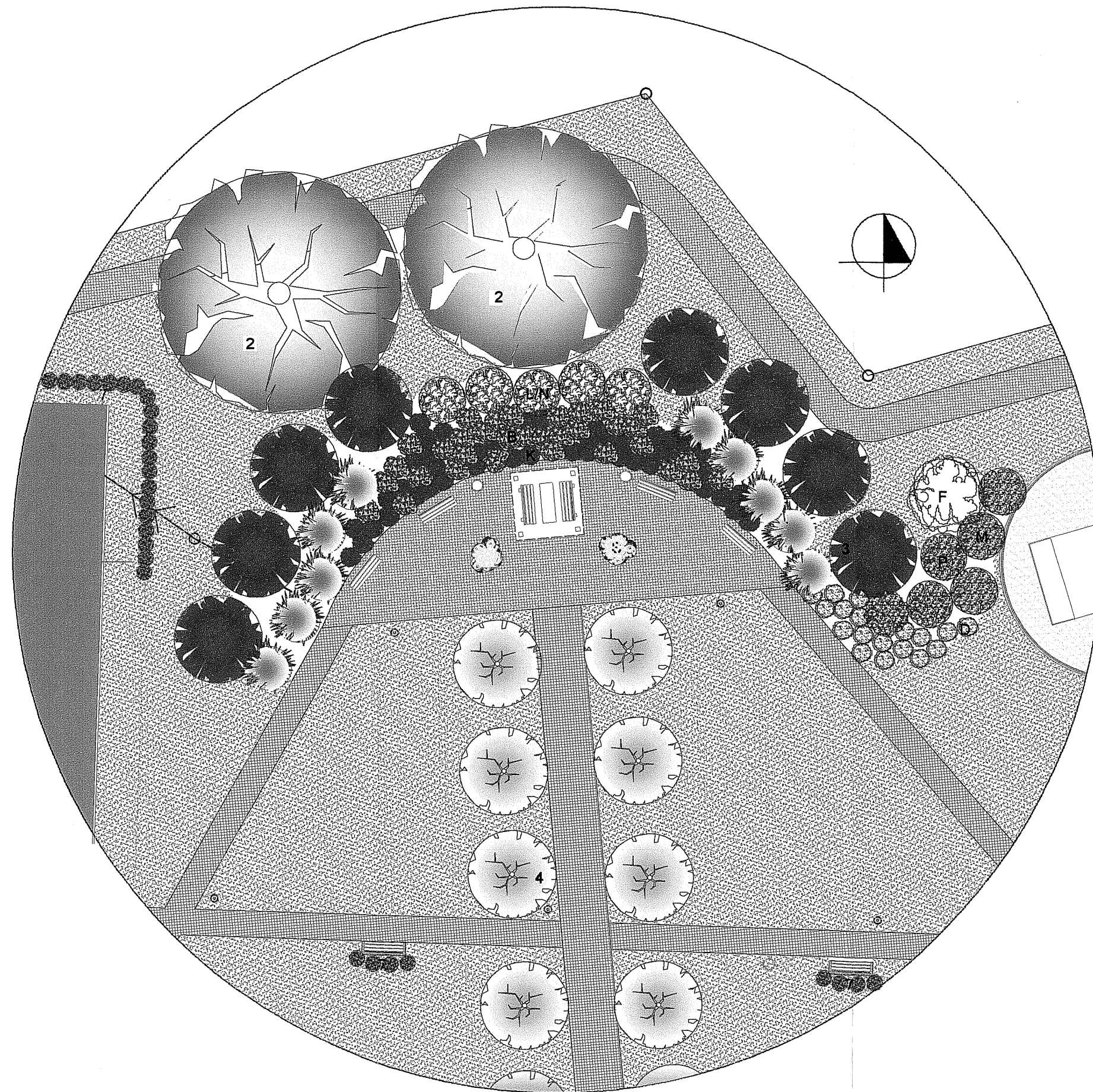
## BYLINY


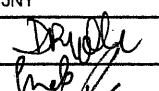
- R – Trawa, wys.30
- S - Rośliny sezonowe- jednoroczne, kwietnik
- T – Trawa, wys. 150 w czasie kwitnienia
- U - Funkie
- W - Liliowce
- X - Irysy syberyjskie (niebieskie) / Irysy żółte
- Y - Języczki
- Z - Hutujnia sercowata

## DRZEWA

- 1 - Jarzab pospolity, wys. 800-1200,szer.400-600, kw. białe, liście ciemnozielone (39sztuk)
- 2 - Lipa drobnolistna „Greenspire”, wys. 1500-2000,szer. 1000-1200 (5sztuk)
- 3 - Głóg dwuszyjkowy „Paul’s Scarlet”, wys.400-600 (8sztuk)
- 4 - Robinia akacja „Umbraculifera”, pienna (około300) lub Catalpa bigonioides „Nana”, szer. do 400 (16sztuk)
- 5 - Klon czerwony (ewent. klon jawor / klon zwyczajny )- szer. 700, wys. 1000 (1sztuka)
- 6 - Sosna żółta, szer. 700 (1sztuka) + sosna czarna ,szer.500 (8sztuk)
- 7 - Jałowiec chiński „Obelisk” / Jałowiec pospolity „Meyer”, wys.300 (szpaler)
- 8 – Brzoza brodawkowata Fasigiata / brzoza pożyteczna, szer 500-600 (6sztuk)
- 9 – Wierzba płacząca – biała do 20000 szer. (1sztuka)

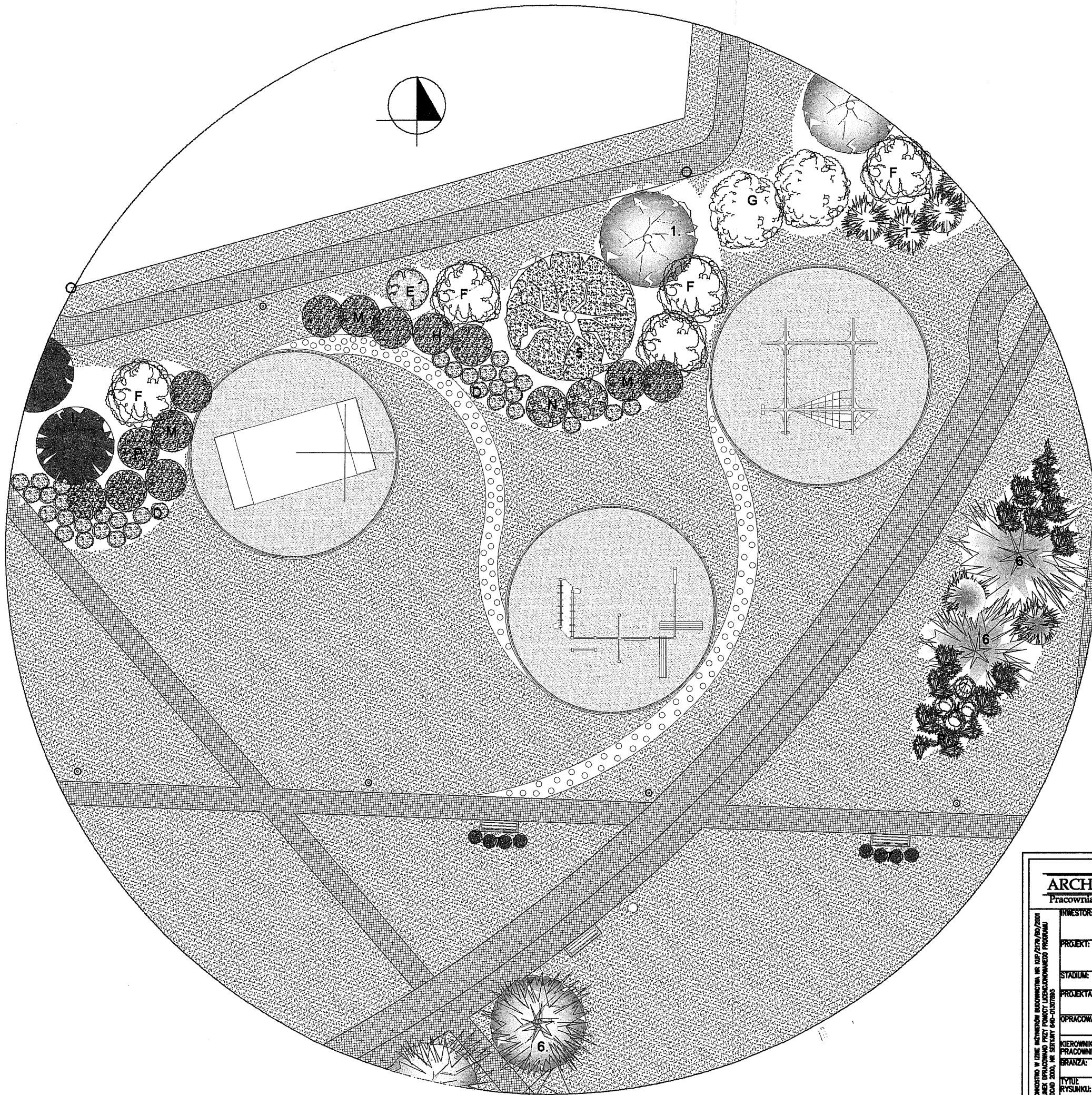




		ARCHIPLAN PRACOWNIA PROJEKTOWA 81-356 Gdynia ul. Starowiejska 17/7A tel \ fax: (058) 621-10-00 www.archiplan.com.pl	
INWESTOR:	URZĄD MIEJSKI 89-600 CHOJNICE, STARY RYNEK 1		
PROJEKT:	PROJEKT ZAGOSPODAROWANIA TERENU W OBRĘBIE DZIAŁEK NR 506/98; 545/1; 544/1;		
STADIUM:	PROJEKT KONCEPCYJNY		
PROJEKTANT:	MGR INŻ. ARCH. DOROTA RYDZYŃSKA		
OPRACOWAŁ:	AGNIESZKA SZABUNIEWICZ		
KIEROWNIK PRACOWNI:	MGR INŻ. WOJCIECH RYDZYŃSKI NR UPR. 7342/29/TO/97		
BRANŻA:	ARCHITEKTURA	SKALA:	1:200
TYTUŁ RYSUNKU:	SZCZEGÓŁ 1	DATA:	SIERPIEŃ 2006
		NUMER RYSUNKU:	A-2

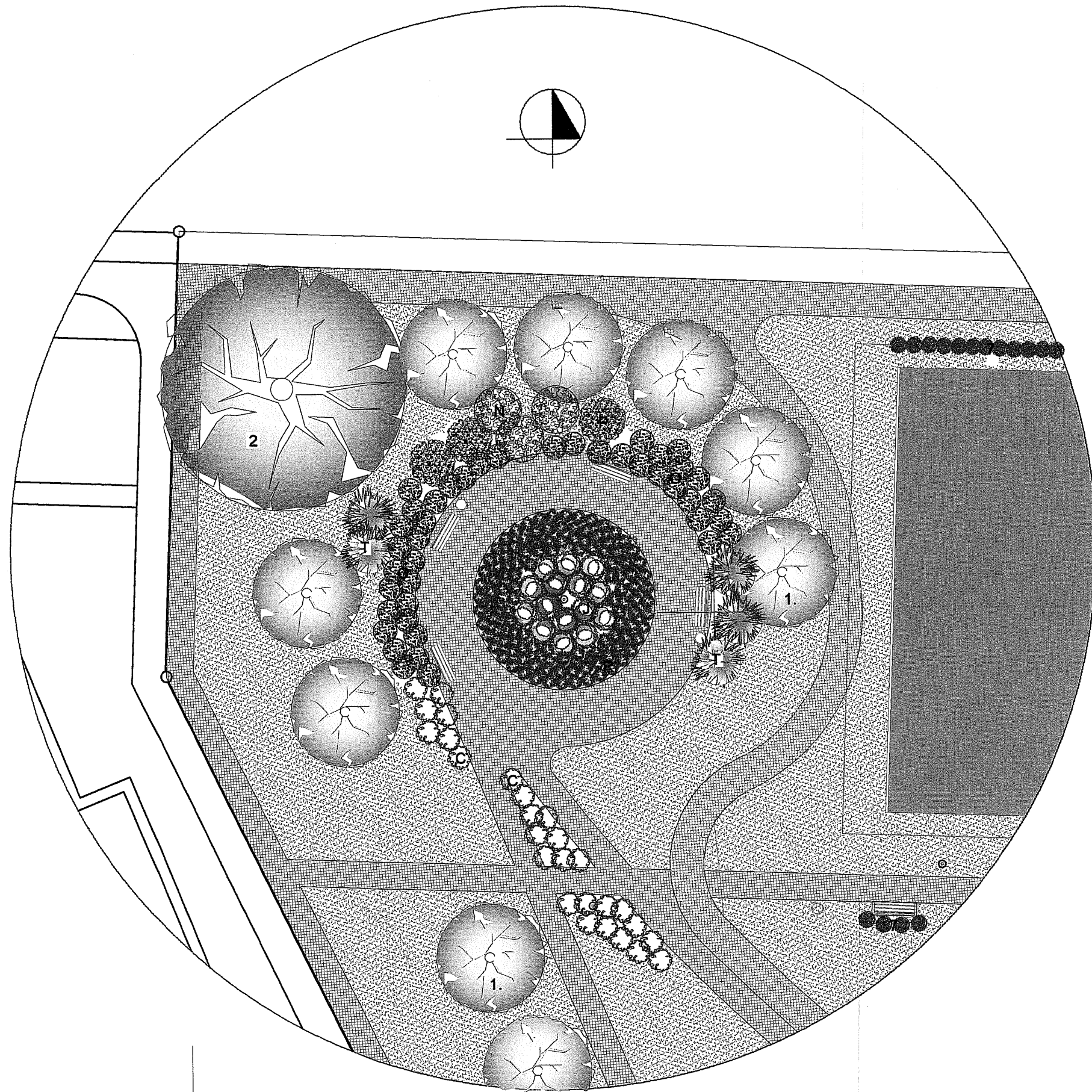
CZŁONKOSTWA W ZWIĄZKU Z WYKONANIEM PRACOWNI W ZAKRESIE PRACOWNI W ZAKRESIE PRACOWNI W ZAKRESIE PRACOWNI  
 AUTODIAŁ 2003, NR SERYJNY 640-01/07/03





<b>ARCHIPLAN</b> Pracownia Projektowa		ARCHIPLAN PRACOWNIA PROJEKTOWA 81-356 Gdynia ul. Starolejska 17/7A tel \ fax: (058) 621-10-00 www.archiplan.com.pl	
		URZĄD MIEJSKI 89-600 CHOJNICE, STARY RYNEK 1	
PROJEKT:		PROJEKT ZAGOSPODAROWANIA TERENU W OBRĘBIE DZIAŁEK NR 506/98; 545/1; 544/1;	
STADIUM:		PROJEKT KONCEPCYJNY	
PROJEKTANT:		MGR INŻ. ARCH. DOROTA RYDZYŃSKA	<i>D. Rydzynska</i>
OPRACOWAŁ:		AGNIESZKA SZABUNIEWICZ	<i>A. Szabuniewicz</i>
KIEROWNIK PRACOWNI:		MGR INŻ. WOJCIECH RYDZYŃSKI NR UP. 7342/29/TO/97	<i>W. Rydzynski</i>
BRANŻA:		ARCHITEKTURA	SKALA: 1:200 DATA: SIERPIEŃ 2006
TYTUŁ RYSUNKU:		SZCZEGÓŁ 2	
		NUMER RYSUNKU:	
		<b>A-3</b>	

CECHOWANIE W ZAKRESIE WZGLĘDOWEJ BEZPIECZNOŚCI NR 1077/2074/2007  
 AUTOMATYCZNIE WYKONANE W DNIU 08.08.2006

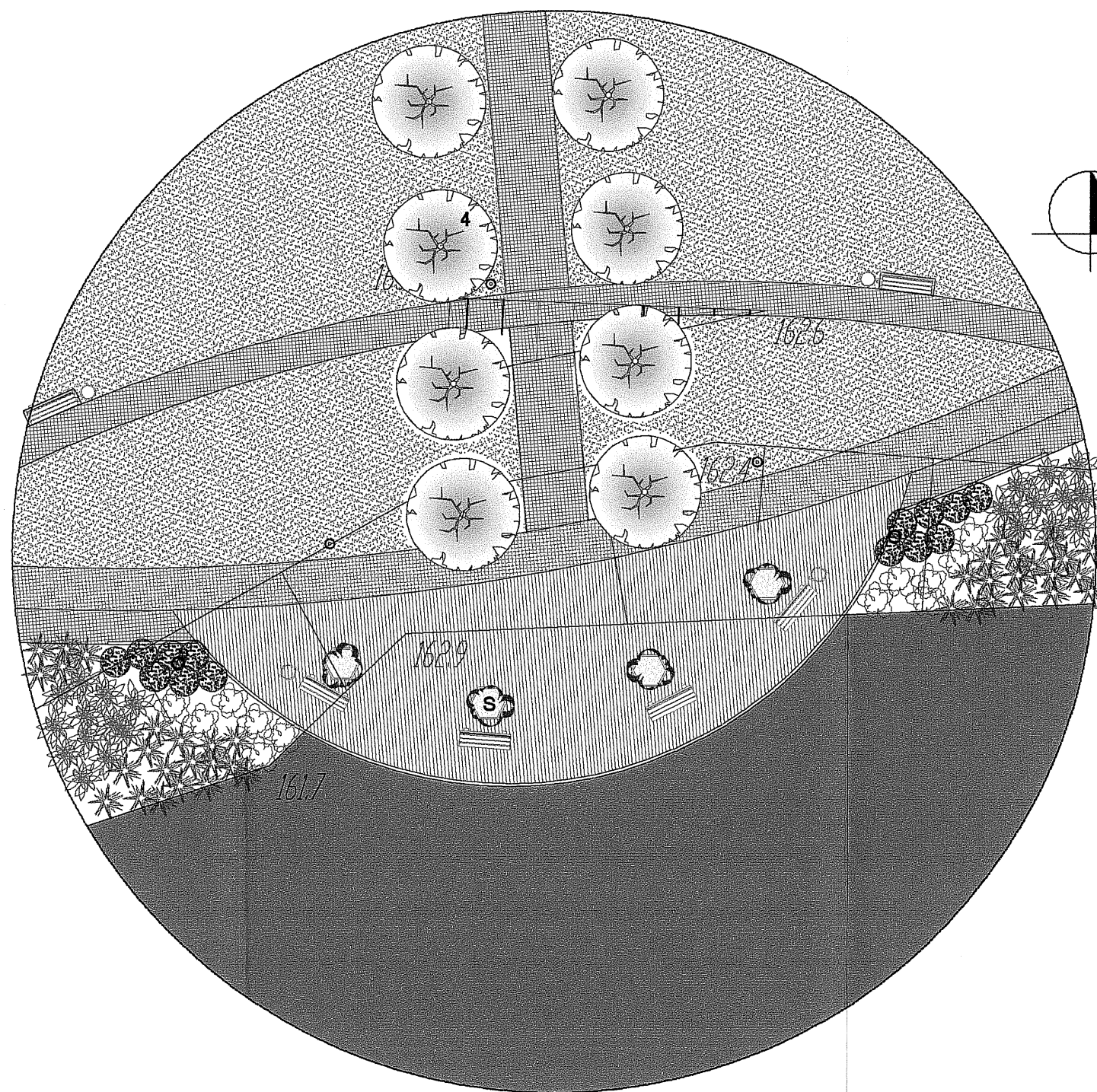


<b>ARCHIPLAN</b> Pracownia Projektowa		ARCHIPLAN PRACOWNIA PROJEKTOWA 81-356 Gdynia ul. Starowiejska 177A tel i fax: (058) 621-10-00 www.archiplan.com.pl	
		URZĄD MIEJSKI 89-600 CHOJNICE, STARY RYNEK 1	
PROJEKT:		PROJEKT ZAGOSPODAROWANIA TERENU W OBRĘBIE DZIAŁEK NR 506/98; 545/1; 544/1;	
STADIUM:		PROJEKT KONCEPCYJNY	
PROJEKTANT:		MGR INŻ. ARCH. DOROTA RYDZYŃSKA	
OPRACOWAŁ:		AGNIESZKA SZABUNIEWICZ	
KIEROWNIK PRACOWNI:		MGR INŻ. WOJCIECH RYDZYŃSKI NR UP.R. 7342/29/TO/97	
BRANŻA:		ARCHITEKTURA	SKALA: 1:200
TYTUŁ RYSUNKU:		SZCZEGÓŁ 3	
DATA:		SIERPIEŃ 2006	
NUMER RYSUNKU:		A-4	

CZYNNOŚĆ W ZAKRESIE WZNIKŁYCH BUDOWNICTWA NR 101/P/217A/16/2001  
 PRZYJĘCIE WYKONANIE PRACY POMOCY LICZEBNIANEGO PROGRAMU  
 AUTOCAD 2004, NR SERYJNY 646-010785

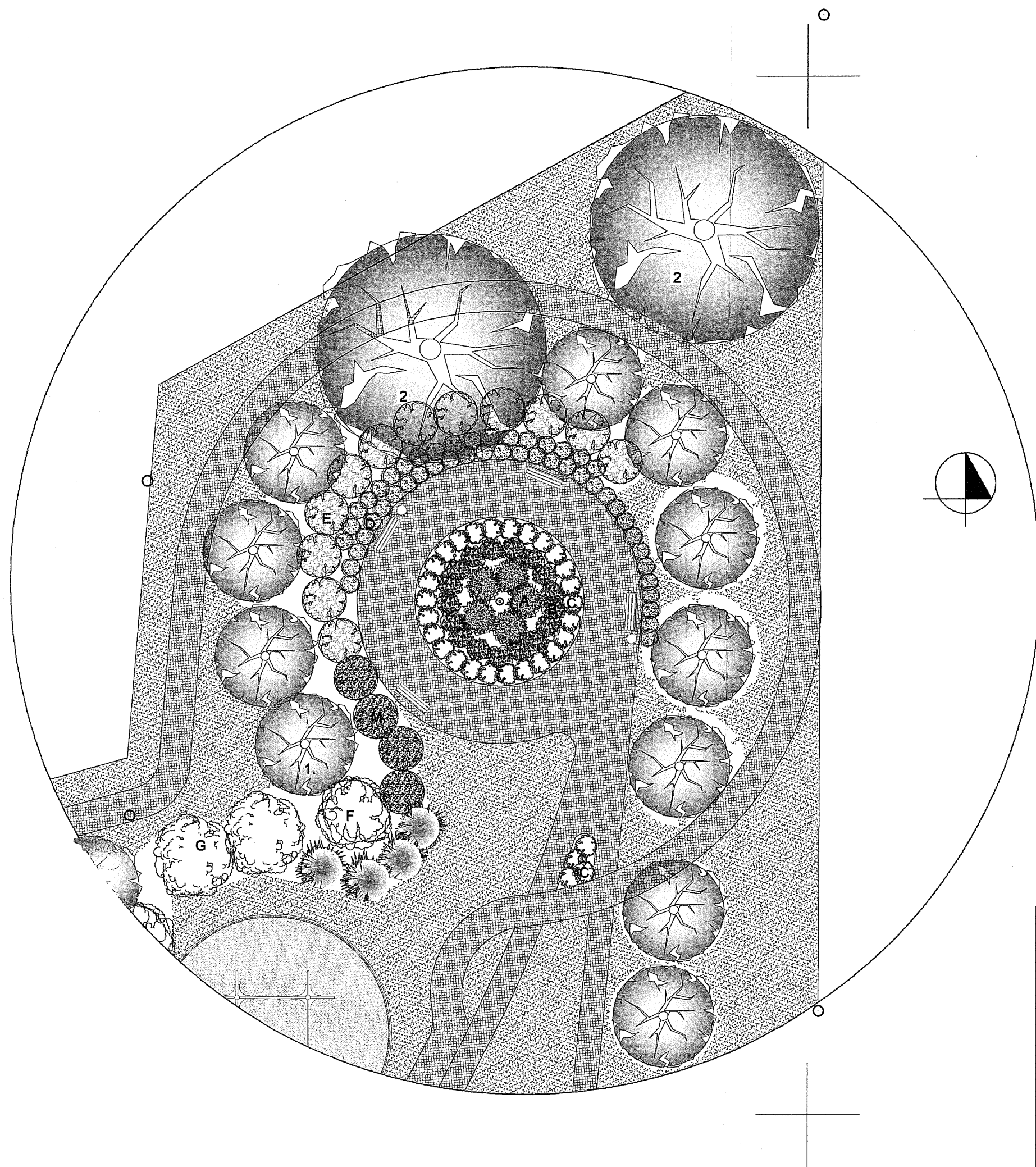
*Dorota Rydyńska*  
*Agnieszka Szabuniewicz*  
*Wojciech Rydyński*





<b>ARCHIPLAN</b> Pracownia Projektowa		ARCHIPLAN PRACOWNIA PROJEKTOWA 81-356 Gdynia ul. Starowiejska 177A tel \ fax: (058) 621-10-00 www.archiplan.com.pl	
<b>INWESTOR:</b>	URZĄD MIEJSKI 89-600 CHOJNICE, STARY RYNEK 1		
<b>PROJEKT:</b>	PROJEKT ZAGOSPODAROWANIA TERENU W OBRĘBIE DZIAŁEK NR 506/98; 545/1; 544/1;		
<b>STADIUM:</b>	PROJEKT KONCEPCYJNY		
<b>PROJEKTANT:</b>	MGR INŻ. ARCH. DOROTA RYDZYŃSKA	<i>Dorota Rydzińska</i>	
<b>OPRACOWAŁ:</b>	AGNIESZKA SZABUNIEWICZ	<i>Agnieszka Szabuniewicz</i>	
<b>KIEROWNIK PRACOWNI:</b>	MGR INŻ. WOJCIECH RYDZYŃSKI NR UPR. 7342/29/TO/97	<i>Wojciech Rydziński</i>	
<b>BRANŻA:</b>	ARCHITEKTURA	<b>SKALA:</b>	1:200
<b>TYTUŁ RYSUNKU:</b>	SZCZEGÓŁ 4	<b>DATA:</b>	SIERPIEŃ 2006
		<b>NUMER RYSUNKU:</b>	<b>A-5</b>

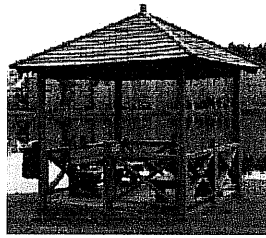



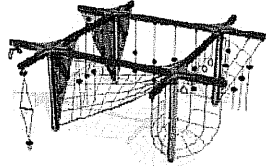
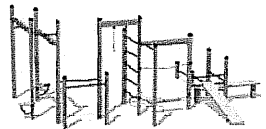
CZŁONKOWA W ZAKRESIE WYKONANIA ZADANIA NR 1007/2006/PROJ/2006  
 AUTORSKA PRAWA REZERWOWANE

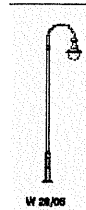

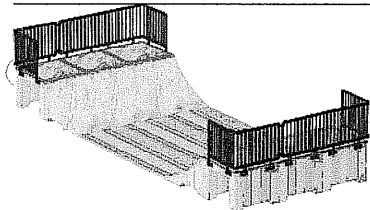



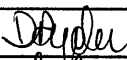

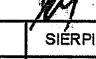
CZŁONKOSTWA W ZAKRESIE ARCHITEKTURY BUDOWNICTWA NR 2179/2007/2001 ATYKASZ DZIAŁANIA PRACZY FUNKCYJNEJ IZOSKONOWANEGO PROGRAMU AUTOCAD 2000, MS SERWERY 640-1000MB	<b>ARCHIPLAN</b> Pracownia Projektowa		ARCHIPLAN PRACOWNIA PROJEKTOWA 81-356 Gdynia ul. Starowiejska 17/7A tel i fax: (058) 621-10-00 www.archiplan.com.pl		
	INWESTOR:	URZĄD MIEJSKI 89-600 CHOJNICE, STARY RYNEK 1			
	PROJEKT:	PROJEKT ZAGOSPODAROWANIA TERENU W OBRĘBIE DZIAŁEK NR 506/98; 545/1; 544/1;			
	STADIUM:	PROJEKT KONCEPCYJNY			
	PROJEKTANT:	MGR INŻ. ARCH. DOROTA RYDZYŃSKA	<i>Dorota Rydzińska</i>		
	OPRACOWAŁ:	AGNIESZKA SZABUNIEWICZ	<i>Agneszka Szabuniewicz</i>		
	KIEROWNIK PRACOWNI:	MGR INŻ. WOJCIECH RYDZYŃSKI NR UPR. 7342/29/TO/97	<i>Wojciech Rydziński</i>		
	BRANŻA:	ARCHITEKTURA	SKALA:	1:200	
	TYTUŁ RYSUNKU:	SZCZEGÓŁ 5		DATA:	SIERPIEŃ 2006
				NUMER RYSUNKU:	<b>A-6</b>



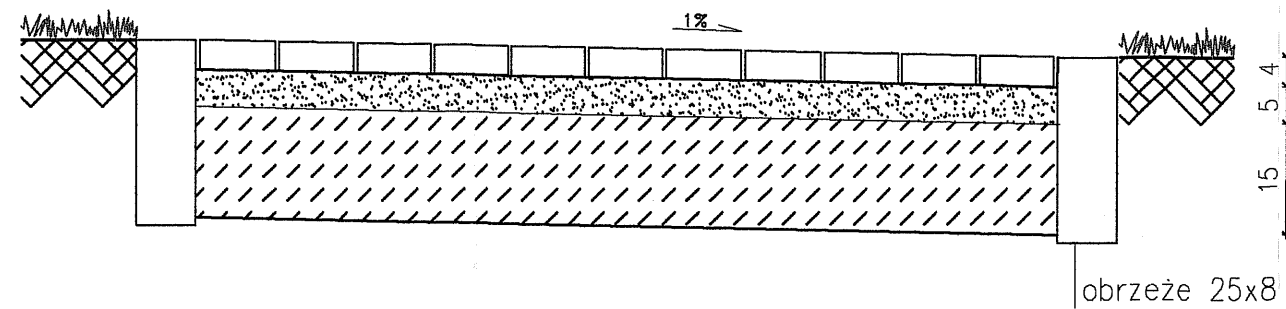
**PROJEKT ZAGOSPODAROWANIA TERENU  
W OBRĘBIE DZIAŁEK NR 506/98; 545/1; 544/1;  
ZESTAWIENIE WYPOSAŻENIA**

NR	WIDOK	OPIS	UWAGI
1		pawilon drewniany; seria Promenada; wym: 310x310x325 sztuk: 1	Producent: OTTO Sp.z o.o. ul. Konduktorska 4 00-755 Warszawa otto.com.pl
2		ławka z bali stała z oparciem, podstawy betonowe; seria Promenada; wym: 177x62x78 wysokość siedziska 44cm sztuk: 38	Producent: OTTO Sp.z o.o. ul. Konduktorska 4 00-755 Warszawa otto.com.pl
3		stół drewniany, podstawy betonowe; seria Promenada; wym: 140x73x72 sztuk: 1	Producent: OTTO Sp.z o.o. ul. Konduktorska 4 00-755 Warszawa otto.com.pl
4		kosz na śmieci z półwałków średnica kosza 47cm wysokość 100 sztuk: 21	Producent: PPHU FACTOR Węgry k/ Opola ul. 700-lecia 3 46-023 Osowiec place-zabaw.com.pl
5		urządzenie sprawnościowe, seria Herkules; wym: 595x595x244,8 sztuk: 1	Producent: OTTO Sp.z o.o. ul. Konduktorska 4 00-755 Warszawa otto.com.pl
6		zestaw do ćwiczeń, seria Sport; wym: 762x569x285 sztuk: 1	Producent: OTTO Sp.z o.o. ul. Konduktorska 4 00-755 Warszawa otto.com.pl

NR	WIDOK	OPIS	UWAGI
7		latarnia współczesna typ "W"28/05 sztuk: 38	Producent: Art Metal S.pj 83-331 Przyjazn Łapino Górne 34 artmetal-cz.com
8		kwiтник drewniany; seria Promenada; wym: 114x128x50 sztuk: 6	Producent: OTTO Sp.z o.o. ul. Konduktorska 4 00-755 Warszawa otto.com.pl
9		mini pipe – skatepark; wym: 386x931x230 sztuk: 1	Producent: Lars Laj Polska ul. Migdałowa 11 72-003 Dobra Szczecińska larslaj.com

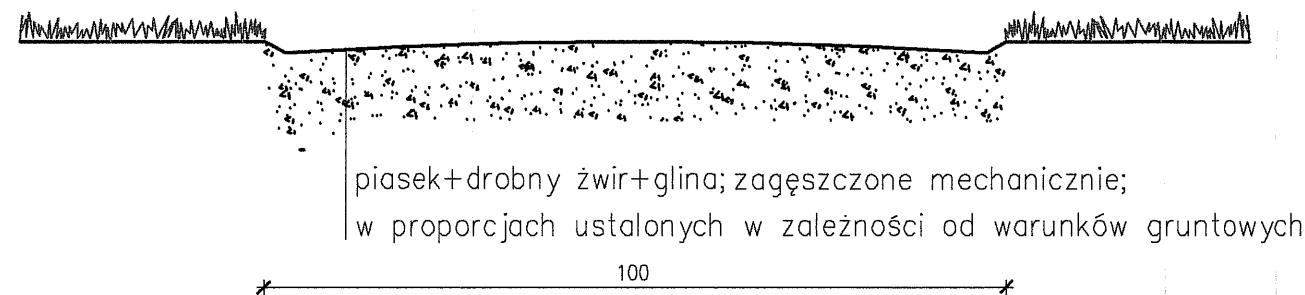
		ARCHIPLAN PRACOWNIA PROJEKTOWA 81-356 Gdynia ul. Starowiejska 17/7A tel \ fax: (058) 621-10-00 www.archiplan.com.pl	
INWESTOR:	URZĄD MIEJSKI 89-600 CHOJNICE, STARY RYNEK 1		
PROJEKT:	PROJEKT ZAGOSPODAROWANIA TERENU W OBRĘBIE DZIAŁEK NR 506/98; 545/1; 544/1;		
STADIUM:	PROJEKT KONCEPCYJNY		
PROJEKTANT:	MGR INŻ. ARCH. DOROTA RYDZYŃSKA		
OPRACOWAŁ:	AGNIESZKA SZABUNIEWICZ		
KIEROWNIK PRACOWNI:	MGR INŻ. WOJCIECH RYDZYŃSKI NR UPR. 7342/29/TO/97		
BRANŻA:	ARCHITEKTURA	SKALA:	DATA: SIERPIEŃ 2006
TYTUŁ RYSUNKU:	ZESTAWIENIE WYPOSAŻENIA		NUMER RYSUNKU: A-7

## NAWIERZCHNIA Z KOSTKI BRUKOWEJ



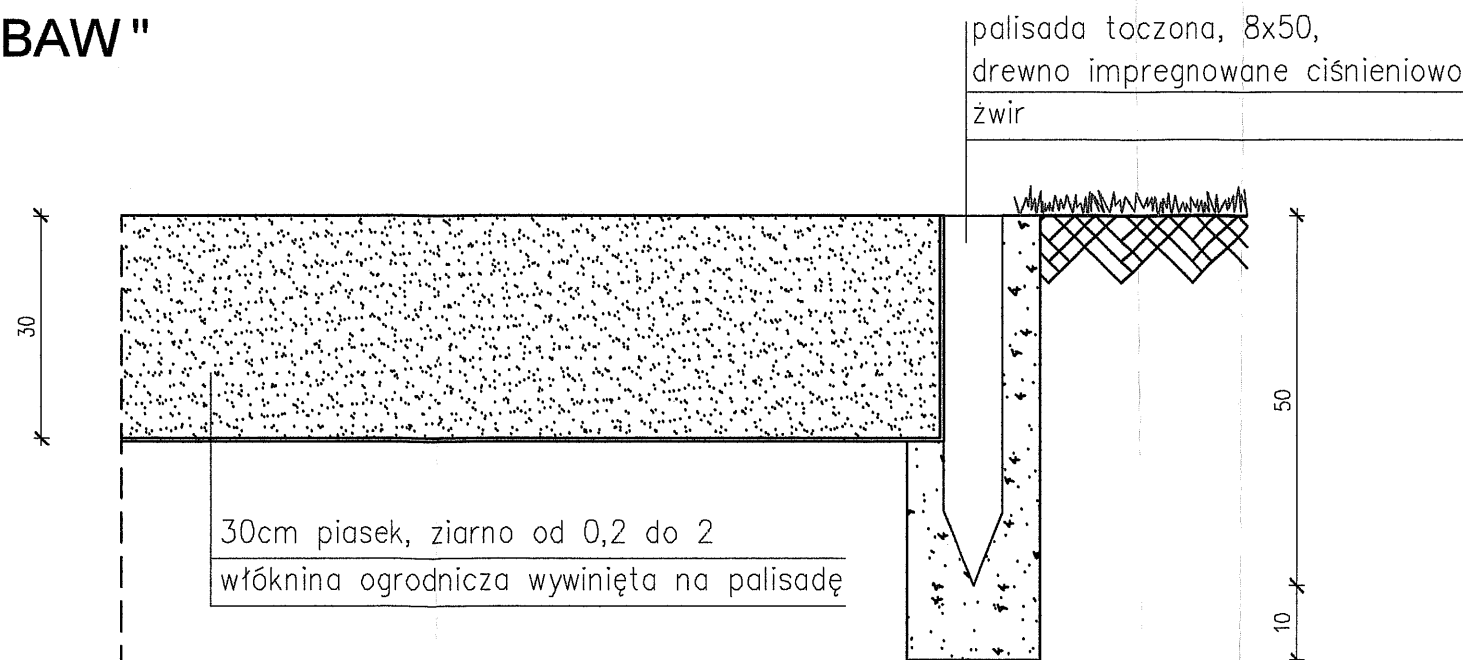
kostka betonowa wibroprasowana "Holland" Jadar  
 podsypka piaskowa  
 podbudowa zasadnicza z bet. cementowego gr.15cm

## NAWIERZCHNIA ŻWIROWA



wypukły profil drogi żwirowej wycięty w gruncie, środek drogi na poziomie gruntu  
 krawędzie obniżone w stosunku do środka o 2,5cm dla każdych 60cm szerokości

## " PLAC ZABAW "



		ARCHIPLAN PRACOWNIA PROJEKTOWA 81-356 Gdynia ul. Starowiejska 17/7A tel \ fax: (058) 621-10-00 www.archiplan.com.pl	
		INWESTOR:	URZĄD MIEJSKI 89-600 CHOJNICE, STARY RYNEK 1
PROJEKT:	PROJEKT ZAGOSPODAROWANIA TERENU W OBRĘBIE DZIAŁEK NR 506/98; 545/1; 544/1;		
STADIUM:	PROJEKT KONCEPCYJNY		
PROJEKTANT:	MGR INŻ. ARCH. DOROTA RYDZYŃSKA	<i>Dorota Rydyńska</i>	
OPRACOWAŁ:	AGNIESZKA SZABUNIEWICZ	<i>Agnieszka Szabuniewicz</i>	
KIEROWNIK PRACOWNI:	MGR INŻ. WOJCIECH RYDZYŃSKI NR UP. 7342/29/TO/97		
BRANŻA:	ARCHITEKTURA	SKALA:	1:10
TYTUŁ RYSUNKU:	SZCZEGÓŁY BUDOWY NAWIERZCHNI		DATA: SIERPIEŃ 2006
			NUMER RYSUNKU: A-8