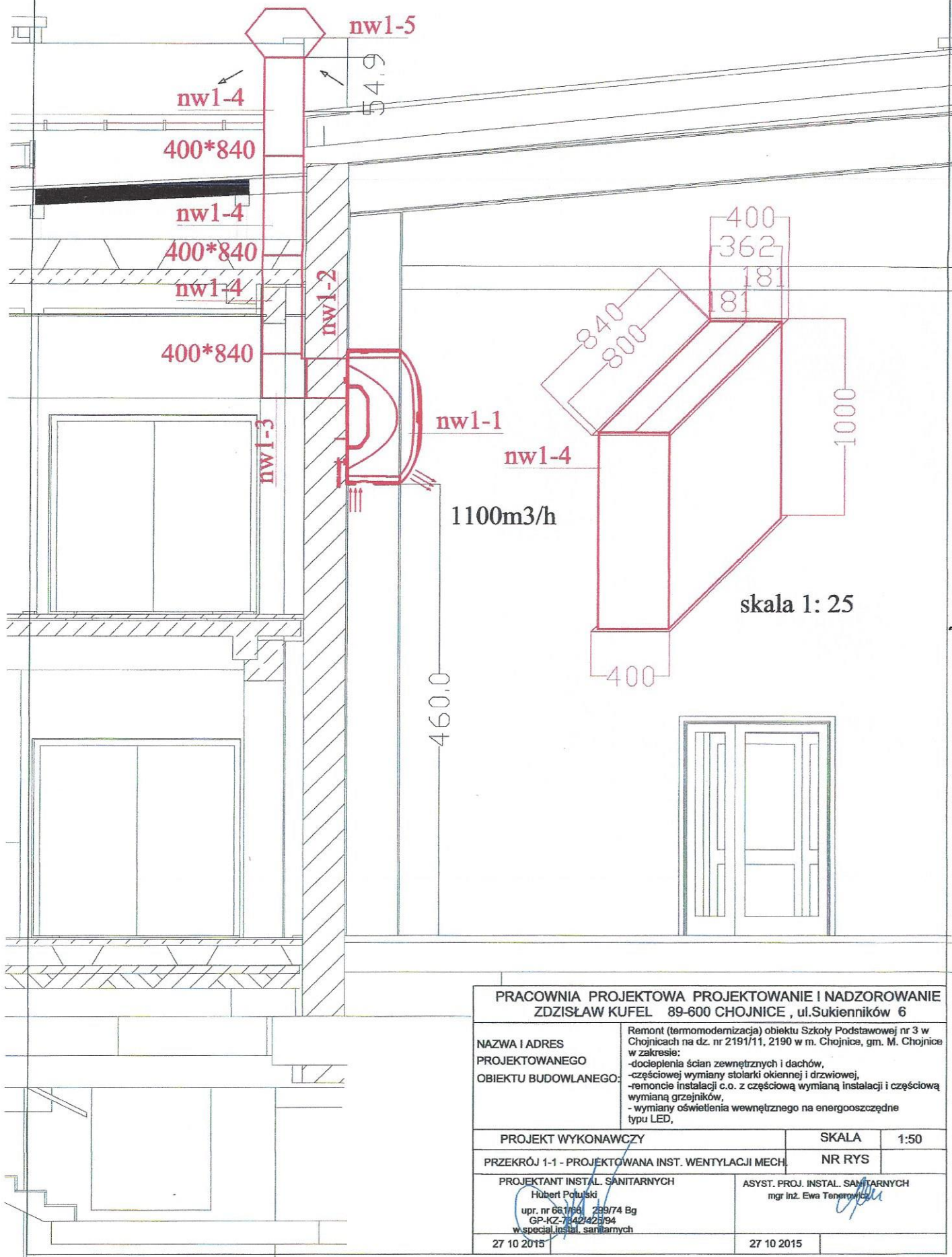


- nw1-1 jednostka rekuperatora bez dodatkowego dogrzewu do montażu ściennego - 2 szt
 nw1-2 przejście ścienne połączenie z kanałem przedłużającym lub czerpniowyrzutnią 870*440 - 2 szt
 nw1-3 kolano wyk. warsztatowo jak kanał przedłużający 400*840 z przegrodą w środku - 2 szt
 nw1-4 kanał przedłużający 840*400 ze stali ocynkowanej do dachowej czerpniowyrzutni - 6 szt
 nw1-5 dachowa czerpniowyrzutnia powietrza - 2 szt



PRACOWNIA PROJEKTOWA PROJEKTOWANIE I NADZOROWANIE
 ZDZISŁAW KUFEL 89-600 CHOJNICE, ul. Sukienników 6

NAZWA I ADRES
 PROJEKTOWANEGO
 OBIEKTU BUDOWLANEGO:

Remont (termomodernizacja) obiektu Szkoły Podstawowej nr 3 w Chojnicach na dz. nr 2191/11, 2190 w m. Chojnice, gm. M. Chojnice w zakresie:
 - docieplenia ścian zewnętrznych i dachów,
 - częściowej wymiany stolarki okiennej i drzwiowej,
 - remoncie instalacji c.o. z częściową wymianą instalacji i częściową wymianą grzejników,
 - wymiany oświetlenia wewnętrznego na energooszczędne typu LED,

PROJEKT WYKONAWCZY

SKALA 1:50

PRZEKRÓJ 1-1 - PROJEKTOWANA INST. WENTYLACJI MECH.

NR RYS

PROJEKTANT INSTAL. SANITARNYCH

ASYST. PROJ. INSTAL. SANITARNYCH

Hübert Potulski
 upr. nr 661/P3, 239/74 Bg
 GP-KZ-742425/94
 w specjal. instal. sanitarnych

mgr inż. Ewa Tenenowicz

27 10 2015

27 10 2015

PRACOWNIA PROJEKTOWA PROJEKTOWANIE I NADZOROWANIE ZDZISŁAW KUFEL 89-600 CHONICE, ul. Sukienników 6		
NAZWA I ADRES PROJEKTOWANEGO OBIEKTU BUDOWLANEGO:		Remont (termomodernizacja) Szkoły Podstawowej nr 3 w Zdzieszawie, ul. nr 218/111, 2100 w m. Chojnice, gm. II. Chojnice w zakresie: - dołączenia ścian zewnętrznych i dachów, - ocieplenia wzniesienia ścian i dachów - wykonania wykładzin i posadzek - wymiany grzejników, z ciepłą wodą grzewczą i ciepłą wodą - wymiany oświetlenia wewnętrznego na energooszczędne typu LED.
PROJEKT WYKONAWCZY		SKALA 1:100
RZUT PARTERU - PROJ. INST WENTYLACJI MECH.		NR RYS
PROJEKTANT INSTAL. SANIT. Hubert Pajda ul. Piłsudskiego 17/18 64-220 Żelazna 2 W. Kucharski, architekt		ASYST. PROJ. INSTAL. SANITARNYCH mgr inż. Ewa Tencowicz
27.10.2015		27.10.2015

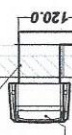
INTELEKTUJĄCY STEROWNIK Z WYŚWIELACZEM DOTYKOWYM
ZAPĘWNIĄCY PŁINNĄ ZMIANĄ WYDAJNOŚCI PRZEPŁYWU POWIETRZA
WSPÓLNY DLA CZTERECH URZĄDZEŃ

KANAŁ 82X39CM, LUZ 5 CM WOKÓŁ KANAŁU



Jednostka wentylacyjna nawiewno wyciwna z wymiennikiem ciepła
odczeka ciepła (wymiana sucha / wym. mokra) nie mniej niż 68%/75%
strumień powietrza nawiew wyciwny nie mniej niż 1100m³/h
poziom ciśnienia akustycznego nie więcej niż 50 dB(A)
bez dodatkowego dogrzewu powietrza
do montażu ściennego
doprowadzić instalację elektryczną zasilającą z najbliższej rozdzielni elektrycznej
np. rozdzielni sali gimnastycznej
doprowadzić okablowanie do sterownika najbliższą możliwą drogą
doprowadzić skropliny za pomocą wbudowanej pompki skroplin lub grawitacyjnie
poprzez tzw suchy syfon do najbliższego pionu kanalizacyjnego,
przewody prowadzić w bzdach w ścianach.

KANAŁ 82X39CM, LUZ 5 CM WOKÓŁ KANAŁU



Jednostka wentylacyjna nawiewno wyciwna z wymiennikiem ciepła
odczeka ciepła (wymiana sucha / wym. mokra) nie mniej niż 68%/75%
strumień powietrza nawiew wyciwny nie mniej niż 1100m³/h
poziom ciśnienia akustycznego nie więcej niż 50 dB(A)
bez dodatkowego dogrzewu powietrza
do montażu ściennego
doprowadzić instalację elektryczną zasilającą z najbliższej rozdzielni elektrycznej
np. rozdzielni sali gimnastycznej
doprowadzić okablowanie do sterownika najbliższą możliwą drogą
doprowadzić skropliny za pomocą wbudowanej pompki skroplin lub grawitacyjnie
poprzez tzw suchy syfon do najbliższego pionu kanalizacyjnego,
przewody prowadzić w bzdach w ścianach.

- nw1-1 jednostka rekuperatora bez dodatkowego dogrzewu do montażu ściennego - 4 szt
- nw1-2 przejście ścienne połączenie z kanałem przedłużającym lub czepniowyrzutnią 870*440 - 2 szt + 2 szt
- nw1-3 kolano wyk. warsztatowo jak kanał przedłużający 400*840 z przegrodą w środku - 2 szt
- nw1-4 kanał przedłużający 840*400 ze stali ocynkowanej do dachowej czepniowyrzutni - 6 szt
- nw1-5 dachowa czepniowyrzutnia powietrza - 2 szt
- nw1-6 ściana czepniowyrzutnia ze stali ocynkowanej - 2 szt

UWAGA

Można zastosować urządzenia inne niż zastosowano w projekcie o parametrach nie gorszych
niż zastosowane, wtedy otwory należy dostosować do zastosowanych urządzeń

KANAŁ 82X39CM, LUZ 5 CM WOKÓŁ KANAŁU



Jednostka wentylacyjna nawiewno wyciwna z wymiennikiem ciepła
odczeka ciepła (wymiana sucha / wym. mokra) nie mniej niż 68%/75%
strumień powietrza nawiew wyciwny nie mniej niż 1100m³/h
poziom ciśnienia akustycznego nie więcej niż 50 dB(A)
bez dodatkowego dogrzewu powietrza
do montażu ściennego
doprowadzić instalację elektryczną zasilającą z najbliższej rozdzielni elektrycznej
np. rozdzielni sali gimnastycznej
doprowadzić okablowanie do sterownika najbliższą możliwą drogą
doprowadzić skropliny za pomocą wbudowanej pompki skroplin lub grawitacyjnie
poprzez tzw suchy syfon do najbliższego pionu kanalizacyjnego,
przewody prowadzić w bzdach w ścianach.

KANAŁ 82X39CM, LUZ 5 CM WOKÓŁ KANAŁU



Jednostka wentylacyjna nawiewno wyciwna z wymiennikiem ciepła
odczeka ciepła (wymiana sucha / wym. mokra) nie mniej niż 68%/75%
strumień powietrza nawiew wyciwny nie mniej niż 1100m³/h
poziom ciśnienia akustycznego nie więcej niż 50 dB(A)
bez dodatkowego dogrzewu powietrza
do montażu ściennego
doprowadzić instalację elektryczną zasilającą z najbliższej rozdzielni elektrycznej
np. rozdzielni sali gimnastycznej
doprowadzić okablowanie do sterownika najbliższą możliwą drogą
doprowadzić skropliny za pomocą wbudowanej pompki skroplin lub grawitacyjnie
poprzez tzw suchy syfon do najbliższego pionu kanalizacyjnego,
przewody prowadzić w bzdach w ścianach.