



ul. Bytowska 32
89-600 Chojnice

tel. 698-626-474
spiluk.projekt@gmail.com

NIP 555-204-27-72
REGON 221934190

PROJEKT BUDOWLANY

Temat: Remont (odbudowa) ciągu pieszo-rowerowego przy ulicy
Kościerskiej w Chojnicach o dł. 150,0m

Nr działek: 500/2, 506/207

Jedn. ewid: Gmina Chojnice – M, obręb Chojnice

Inwestor: Gmina Miejska Chojnice
ul. Stary Rynek 1
89-600 Chojnice

Data opracowania: 08.08.2018 r.

Stanowisko	Imię i nazwisko	Numer uprawnień	Podpis
Projektant	mgr inż. Łukasz Śpica	POM/0065/PWOD/13	

A. Część opisowa

1. Przedmiot inwestycji	str. 3
2. Inwestor	str. 3
3. Jednostka projektująca	str. 3
4. Podstawy techniczne oraz materiały do projektowania	str. 3
5. Stan istniejący	str. 4
6. Zakres opracowania	str. 4
7. Projektowana geometria ciągu pieszo-rowerowego	str. 4
8. Ukształtowanie wysokościowe ciągu pieszo-rowerowego	str. 5
9. Konstrukcja nawierzchni ciągu pieszo-rowerowego	str. 5
10. Odwodnienie ciągu pieszo-rowerowego	str. 5
11. Powierzchnia zabudowy	str. 5
12. Roboty ziemne	str. 6
13. Roboty rozbiórkowe	str. 6
14. Organizacja ruchu na czas budowy	str. 6
15. Pozostałe informacje	str. 6

B. Załączniki

Oświadczenie projektanta	str. 7
Uprawnienia oraz zaświadczenie o przynależności do Izby Inżynierów projektanta	str. 8

C. Część rysunkowa

Rys. 1 Plan orientacyjny	str. 11
Rys. 2 Projekt zagospodarowania terenu – skala 1:500	str. 12
Rys. 3 Przekrój normalny – skala 1:50	str. 13

1. Przedmiot inwestycji

Przedmiotem inwestycji jest remont (odnowa) ścieżki pieszo-rowerowej wzdłuż ulicy Kościerskiej w Chojnicach na odcinku 150,0m zniszczona przez system korzeniowy przydrożnych drzew. Obiekt zlokalizowany jest na działkach 500/2 i 506/207.

2. Inwestor

Inwestorem jest:

- Gmina Miejska Chojnice; ul. Stary Rynek 1, 89-600 Chojnice,

3. Jednostka projektująca

Projekt został wykonany przez:

ŁUKASZ ŚPICA Biuro Projektów Budownictwa Drogowego SPILUK Projekt; ul. Bytowska 32, 89-600 Chojnice.

4. Podstawy techniczne oraz materiały do projektowania

Dokumentacja projektowa została opracowana w oparciu o następujące podstawy techniczne i materiały do projektowania:

- uzgodnienia z Inwestorem,
- mapa do celów opiniodawczych w skali 1:500,
- własne uzupełniające pomiary inwentaryzacyjne,
- obowiązujące przepisy i normy,
- rozporządzenie Ministra Transportu i Gospodarki Morskiej z dnia 2 marca 1999r. w sprawie warunków technicznych jakim powinny odpowiadać drogi publiczne i ich usytuowanie,
- Rozporządzenie Ministra Transportu i Gospodarki Morskiej w sprawie warunków technicznych, jakim powinny odpowiadać drogowe obiekty inżynierskie i ich usytuowanie. (Dz. U. nr 63 z dnia 3 sierpnia 2000r.),
- Ustawa „Prawo o ruchu drogowym”,
- Rozporządzenie Ministra Transportu, Budownictwa i Gospodarki Morskiej w sprawie szczegółowego zakresu i formy projektu budowlanego (Dz.U. z 2012r. poz. 462 z dnia 25 kwietnia 2012r.).

5. Stan istniejący

5.1 Położenie administracyjne inwestycji

Teren inwestycji położony jest w województwie pomorskim – powiat Chojnice, wzdłuż drogi wojewódzkiej nr 235. Cała inwestycja znajduje się w granicach administracyjnych miasta Chojnice.

5.2 Istniejące zagospodarowanie terenu

Na odcinku objętym opracowaniem zlokalizowany jest ciąg pieszo-rowerowy o nawierzchni bitumicznej gr. 4cm. Trakt jest podzielony na ścieżkę rowerową o szerokości 2,0m i nawierzchnie barwy czerwonej oraz na chodnik szerokości 1,0m. Istniejący obiekt obramowany jest obrzeżami 8x30cm.

Nawierzchnia ciągu pieszo-rowerowego jest silnie zdegradowana przez przerastające korzenie przydrożnych drzew (topola). Zniszczenia charakteryzują się ubytkami oraz wybrzuszeniami nawierzchni bitumicznej na ok.10cm, przez co korzystanie z tego odcinka zagraża bezpieczeństwu oraz pogarsza komfort osób użytkujących ścieżkę rowerową i chodnik.

W miejscu remontowanego chodnika występuje uzbrojenie podziemne (sieć teletechniczna).

6. Zakres opracowania

Projektuje się remont ścieżki rowerowej i chodnika na odcinku 150,0 m na działkach 500/2 i 506/207

Opracowanie obejmuje roboty drogowe, które będą polegały na rozbiórce istniejącego ciągu pieszo-rowerowego (rozbiórka nawierzchni, obrzeży, podbudowy z kruszywa), wykarczowaniu korzeni oraz ponownemu odbudowaniu traktu.

7. Projektowana geometria ciągu pieszo-rowerowego

Parametry projektowanego ciągu pieszo-rowerowego:

- ścieżka rowerowa o nawierzchni bitumicznej kolor czerwony szerokości 2,0 m,
- chodnik o nawierzchni bitumicznej szerokość 1,2 m,
- obramowanie chodnika i ścieżki rowerowej z obrzeża 8x30 cm.

Długość ciągu do remontu to 150,0m

Szczegółowo modernizacja ciągu pieszo-rowerowego pokazana jest na rys. nr 2 „Projekt zagospodarowania terenu” w skali 1:500.

Remont (odbudowa) ciągu pieszo-rowerowego przy ulicy Kościerskiej w Chojnicach o dł. 150,0m

8. Ukształtowanie wysokościowe ciągu pieszo-rowerowego

Wysokościowo należy odtworzyć ciąg pieszo-rowerowy tak jak przed remontem pamiętając, aby zachować pochylenia poprzeczne nawierzchni 2%.

Pobocza wykonać z gruntu o szerokości 0,5m i pochyleniu 6%.

Projektowane spadki zostały pokazane na rys. nr 2 „Projekt zagospodarowania terenu” w skali 1:500.

9. Konstrukcja nawierzchni ciągu pieszo-rowerowego

Zaprojektowano następującą konstrukcję ciągu pieszo-rowerowego:

- mieszanka mineralno-bitumiczna AC8S (ścieżka rowerowa- kolor czerwony, chodnik-czarna) gr. 4 cm,
- podbudowa z kruszywa łamanego stabilizowanego mechanicznie 0/31,5 mm gr. 15 cm,
- warstwa odsączająca z piasku gr. 60 cm.

Nawierzchnię ścieżki rowerowej i chodnika obramowano obrzeżem na ławie betonowej z betonu C12/15.

Konstrukcja ciągu pieszo-rowerowego została przedstawiona na rys. nr 3 „Przekrój normalny” w skali 1:50.

10. Odwodnienie ciągu pieszo-rowerowego

Zaprojektowano odwodnienie metodą powierzchniową. Spadki podłużne i poprzeczne nawierzchni ciągu pieszo-rowerowego zostały dobrane w taki sposób, aby zagospodarować wodę opadową w obszarach zielonych w granicy pasa drogowego drogi wojewódzkiej nr 235.

11. Powierzchnia zabudowy

Rodzaj zabudowy	Powierzchnia [m ²]
Ścieżka rowerowa	300,0
Chodnik	150,0
Pobocze	150,0
Razem	45,2

12. Roboty ziemne

Wielkość robót ziemnych została określona jako wykonanie koryta na odcinku 150,0mb o gł. 0,6 m i szer. 3,50m. Grunt z wykopów należy odwieźć poza teren budowy.

13. Roboty rozbiórkowe

Roboty rozbiórkowe obejmują rozebranie obrzeża betonowego 8x30cm – długość 450mb, rozebranie nawierzchni z mieszanki mineralno-asfaltowej gr. 4cm – powierzchnia 480,0 m², rozebranie podbudowy z kruszywa łamanego 0/31,5mm gr.15cm – powierzchnia 480,0 m².

14. Organizacja ruchu na czas budowy

Roboty drogowe powinny być oznakowane zgodnie z obowiązującymi przepisami. Przed przystąpieniem do robót należy przedstawić uzgodniony projekt organizacji ruchu na czas remontu (odbudowy) do zatwierdzenia z odpowiednim zarządcą drogi.

15. Pozostałe informacje

15.1 Inwestycja nie jest zlokalizowana na terenach górniczych, nie ma na nią wpływu eksploatacja górnicza. Nie jest narażona na niebezpieczeństwo powodzi oraz zagrożona osuwaniem się mas ziemnych

15.2 Inwestycja jest zlokalizowana poza terenami objętymi ochroną w trybie ustawy o ochronie przyrody.

15.3 Inwestycja nie narusza równowagi przyrodniczej i nie utrudnia prowadzenia racjonalnej gospodarki zasobami środowiska.

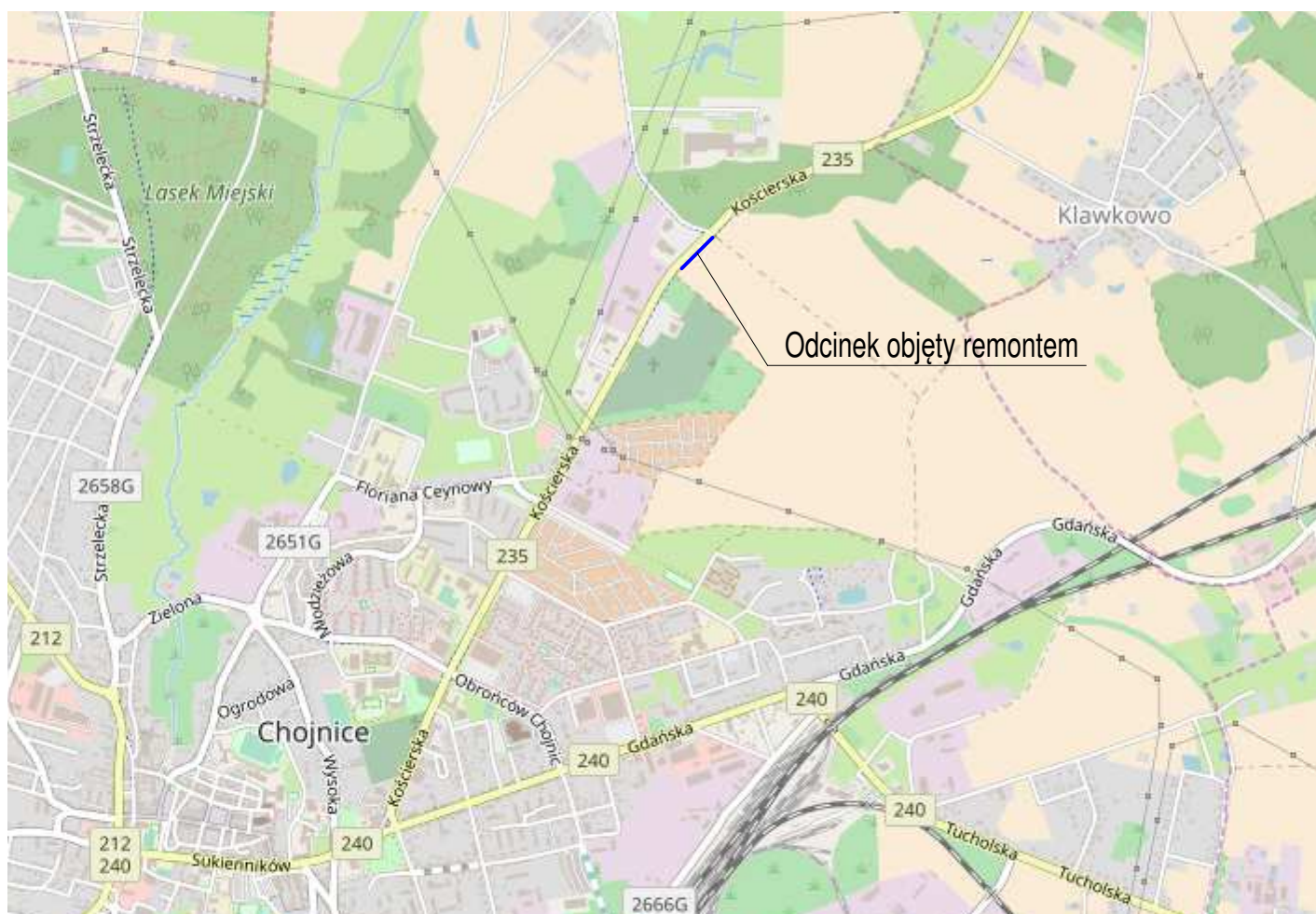
15.4 Inwestycja nie wpływa na środowisko, higienę i zdrowie ludzi.

15.5 Inwestycja zlokalizowana jest na gruntach zakwalifikowanych do kat. G1.

15.6 Obiekt został zakwalifikowany do I kategorii geotechnicznej.

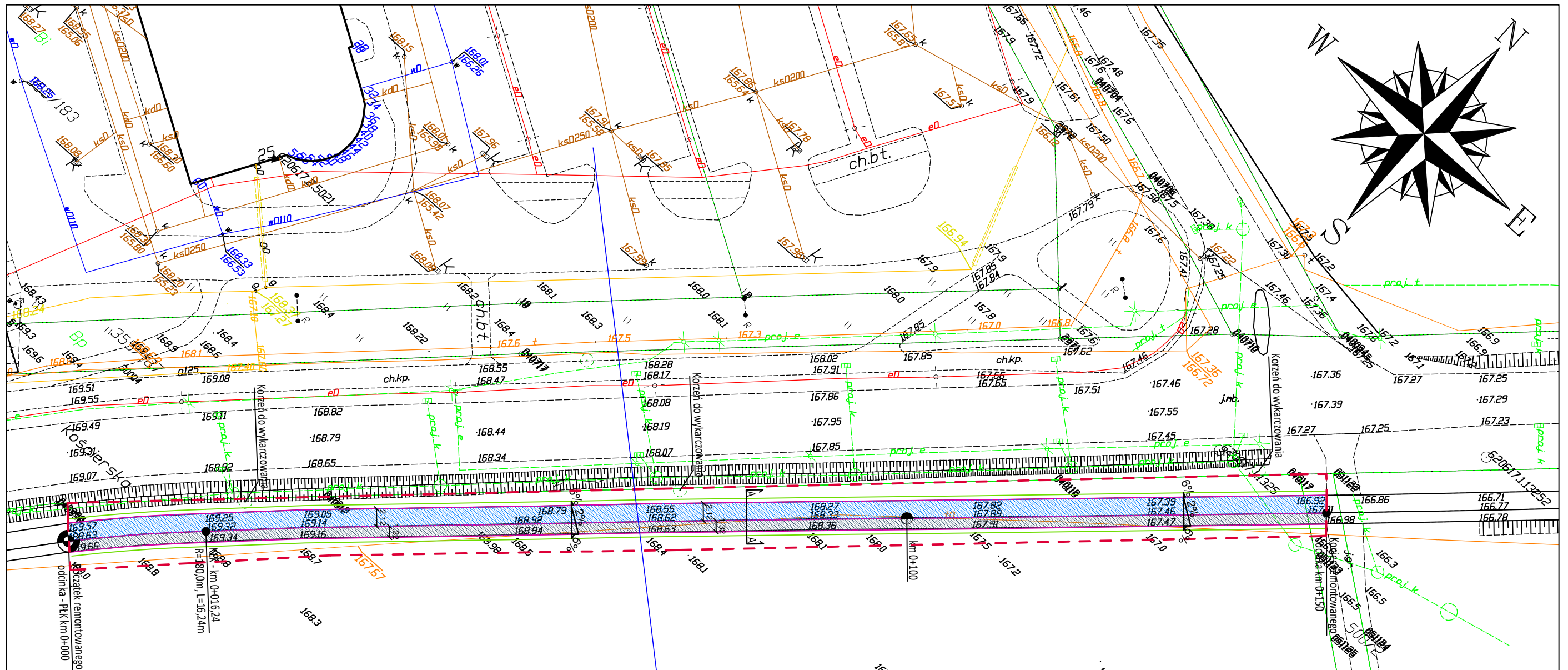
Opracował:

mgr inż. Łukasz Śpica



Mapę pobrano ze strony: openstreetmap.org

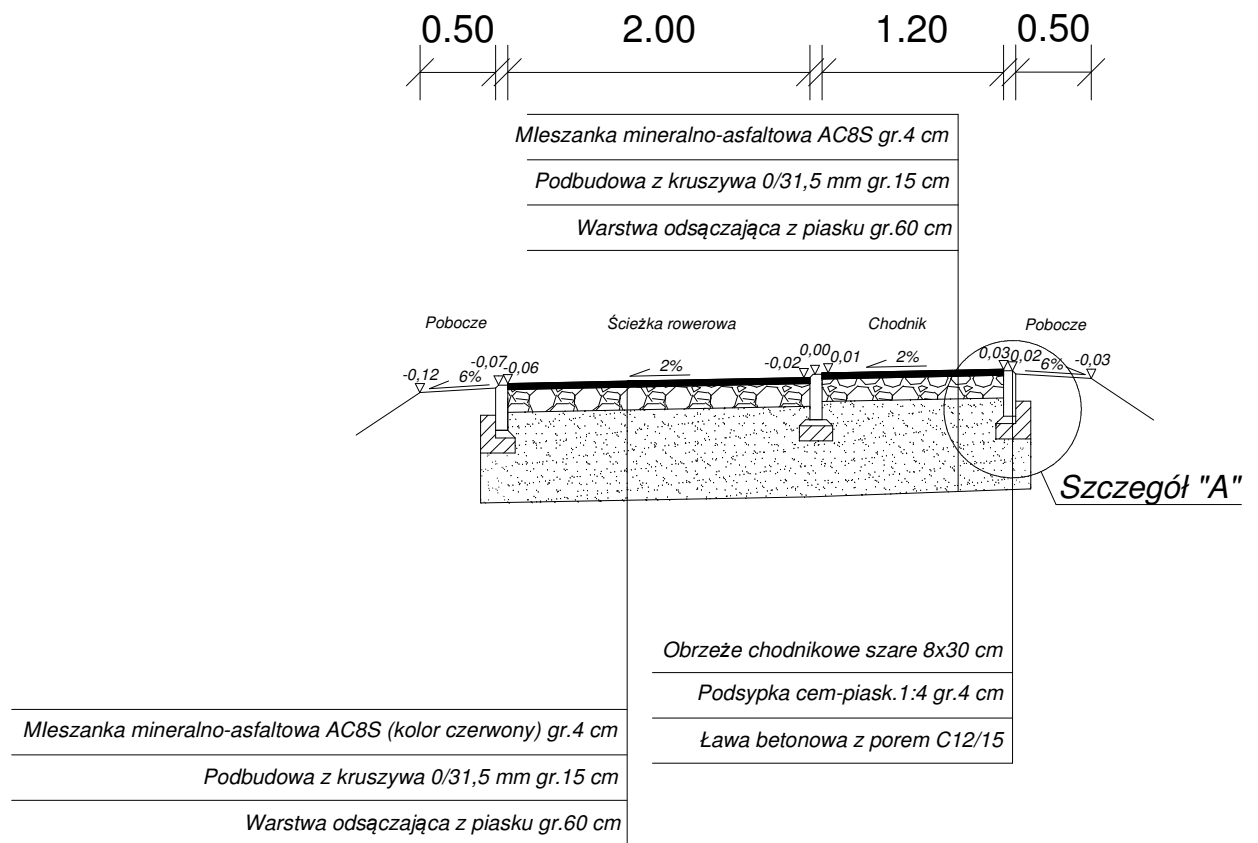
SPILUK Projekt ul. Bytowska 32, 89-600 Chojnice		"Remont (odbudowa) ciągu pieszo-rowerowego przy ul. Kościerskiej w Chojnicach o dł. 150,0m"			Nr rys. 1
Gmina Miejska Chojnice ul. Stary Rynek 1, 89-600 Chojnice					
Projektował: mgr inż. Łukasz Śpica					



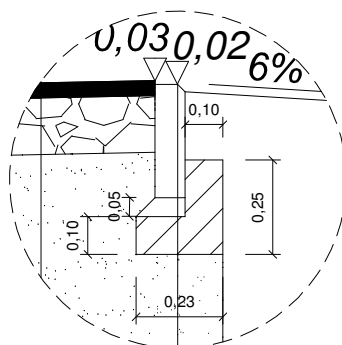
Legenda:

	- nawierzchnia ścieżki rowerowej (kolor czerwony)
	- nawierzchnia chodnika
	- obrzeże 8x30cm
	- zakres opracowania

Wykonał: SPILUK Projekt ul. Bytowska 32, 89-600 Chojnice		Projekt: "Remont (odbudowa) ciągu pieszo-rowerowego przy ul. Kościerskiej w Chojnicach o dł. 150,0m"		Nr rys. 2
Inwestor: Gmina Miejska Chojnice ul. Stary Rynek 1, 89-600 Chojnice		Tytuł rysunku: Projekt zagospodarowania terenu	Data: 08.08.2018	Skala: 1:500
Projektował: mgr inż. Łukasz Śpica	Podpis:			Strona: 12



Szczegół "A"
skala 1:20



SPILUK Projekt ul. Bytowska 32, 89-600 Chojnice		"Remont (odbudowa) ciągu pieszo-rowerowego przy ul. Kościerskiej w Chojnicach o dł. 150,0m"			Nr rys. 3
Gmina Miejska Chojnice ul. Stary Rynek 1, 89-600 Chojnice		Tytuł rysunku: Przekrój normalny A-A	Data: 08.08.2018	Skala: 1:50	Strona: 13
Projektował: mgr inż. Łukasz Śpica					