

IZ.2.05.2019

Chojnice, dnia 28.05.2019

Krzysztof Pestka
Radny Miasta Chojnice

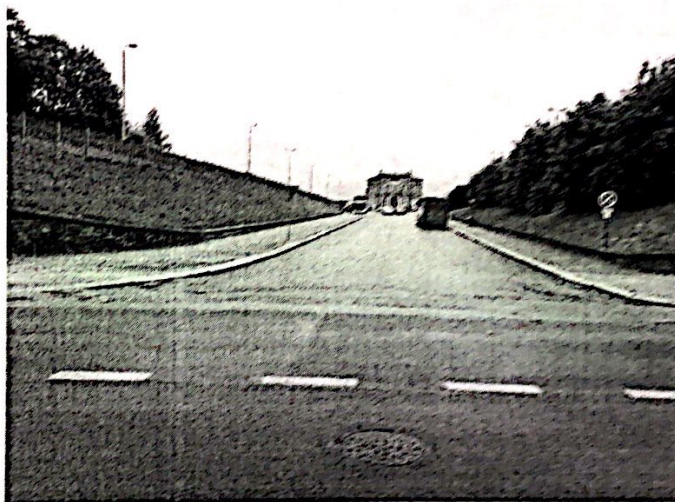
Pan
Antoni Szlanga
Przewodniczący
Rady Miejskiej Chojnice

INTERPELACJA / ZAPYTANIE

Skierowane do: Burmistrz Miasta Chojnice

W sprawie: interwencji w ciągu pieszym drogi dojazdowej do dworca PKP w Chojnicach

Zwracam się z prośbą o interwencję w ciągu pieszym po obu stronach drogi dojazdowej do dworca PKP w Chojnicach.



Po prawej stronie drogi przedstawionej na zdjęciu, na narożniku chodnika jest wyrwa w nawierzchni typu Pol-bruk, a pośrodku widać zarys metalowego ostrego elementu wystającego spod ziemi. Zarówno wyrwa, jak i wspomniany metal stanowią w mojej opinii spore zagrożenie dla poruszających się tą drogą osób pieszych (zdjęcie poniżej).

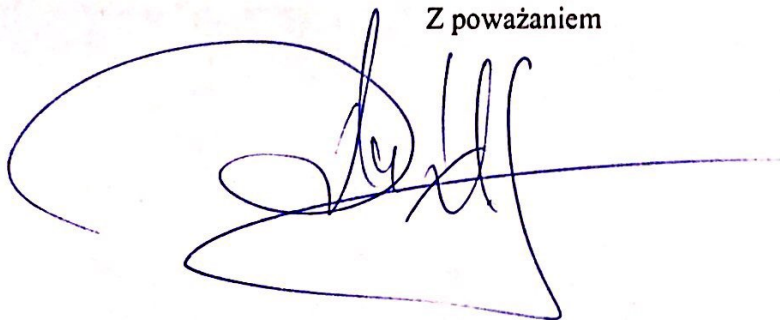


Po lewej stronie natomiast od narożnego łuku chodnika, na odcinku ok 40m nawierzchnia jest w bardzo złym stanie. Liczne pęknięcia, nierówności, a także zniszczona powierzchnia płyt oraz wyrwy w ciągu pieszym stanowią zagrożenie szczególnie dla osób starszych i dzieci poruszających się tą trasą na teren dworca.



W związku z inwestycją Rewitalizacji Dworca, proszę o naprawę i wymianę uszkodzonego fragmentu nawierzchni chodnika na używaną, lecz w pełni sprawną i bezpieczną nawierzchnię. W mojej opinii zminimalizuje to koszty naprawy, przy zapewnieniu mieszkańcom niezbędnego bezpieczeństwa.

Z poważaniem

A handwritten signature in blue ink, consisting of several loops and a long horizontal stroke extending to the right.