

Chojnice 29.03.2019 r.

KM.7211.10.2019

Wydział Budowlano-Inwestycyjny
w/m

Warunki techniczne do projektu przebudowy i budowy odcinka drogi obejmującego ul. Rzepakową i ul. Jantarową w Chojnicach (od skrzyżowania z ul. Ceynowy do ul. Żeglarskiej).

Stan istniejący

Ulica Rzepakowa stanowi drogę publiczną nr 237145G, o nawierzchni bitumicznej, szer. jezdni 6 m z jednostronnym chodnikiem szer. 1,5 m (lewa strona) z nawierzchnią z kostki prefabrykowanej, jezdni nie posiada odwodnienia. W pozostałej części w ul. Jantarowej, pas drogowy wyłożony jest płytami drogowymi oraz kruszywem.

W miejscowym planie zagospodarowania przestrzennego teren oznaczono symbolem 1.05.KD.D o następujących parametrach i wyposażeniu:

- a) szerokość w liniach rozgraniczających: na odcinkach projektowanych nie mniej niż 25 m, na odcinkach istniejących wg rysunku planu;
- b) przekrój ulicy:
 - D 1/2, tj. ulica jednojezdniowa, dwupasowa, w przypadku ulicy nieprzelotowej zakończona placem nawrotowym,
 - dopuszcza się urządzenie miejsc postojowych poprzecznie i podłużnie do jezdni,
 - na odcinkach KD.Y przeznaczonych dla ciągów pieszo-jezdnych zaleca się zadrzewienia w formie alei,
 - obowiązuje lokalizacja tras rowerowych na odcinkach oznaczonych na rysunku planu, na pozostałych odcinkach dróg o charakterze osiedlowym zaleca się lokalizację tras przewidzianych do ruchu rowerowego.

Parametry techniczne:

- klasa techniczna drogi L,
- prędkość projektowa 30km/h,
- przekrój poprzeczny jednostronny i daszkowy 2%,
- kategoria ruchu KR1,
- max. Obciążenie na oś 100 kN,

- nawierzchnia jezdni oraz ścieżek rowerowych z masy bitumicznej,
- chodniki i zjazdy z kostki betonowej.

Jezdnie o szerokości 6m, chodniki obustronne, ścieżki rowerowe dwukierunkowe jezdnie w obrębie skrzyżowania wyniesiona w formie progu spowalniającego, ponadto należy zaprojektować w pasie drogowym zatoki parkingowe dla pojazdów osobowych jak również zatoki autobusowe.

W projekcie sieci infrastruktury technicznej należy projektować poza pasem jezdni.

Odwodnienie projektowanego odcinka drogi winno nastąpić poprzez spadki poprzeczne i podłużne do projektowanej kanalizacji deszczowej.

Wody opadowe i roztopowe z terenu projektowanego odcinka drogi obejmującego ul. Rzepakową i Jantarową w Chojnicach odprowadzić do istniejącego kolektora deszczowego \varnothing 1200 posadowionego na działce nr 4470.

Dla prawidłowej obsługi i eksploatacji sieci należy posadowić studnie rewizyjne. Studnie rewizyjne zlokalizowane w linii ciągłej mogą być wykonane z PCV (typ np. DIAMIR 400, Wavin Tegra 425), natomiast studnie rewizyjne na skrzyżowaniach sieci winny być wykonane z rur żelbetowych \varnothing 1200.

Włazy winny spełniać wymogi:

- wytrzymałość na obciążenie ruchem kołowym, bez ryzyka chybotania;
- dużą wydajność odprowadzania ścieków;
- odpowiednie zabezpieczenia przed kradzieżą.

Należy zwrócić uwagę, aby w wyniku prowadzenia prac projektowych i budowlanych nie zostały naruszone prawa i zobowiązania wobec osób trzecich.

Zobowiązuje się Inwestora i Wykonawcę robót do prowadzenia prac w sposób wykluczający uszkodzenia wszelkich urządzeń i powstania awarii na czynnym kolektorze deszczowym oraz pokrycia wszelkich kosztów związanych z ich usunięciem.

Projekt techniczny z naniesioną trasą kanalizacji deszczowej należy uzgodnić w tut. Wydziale.

Warunki techniczne ważne dwa lata od daty wystawienia.

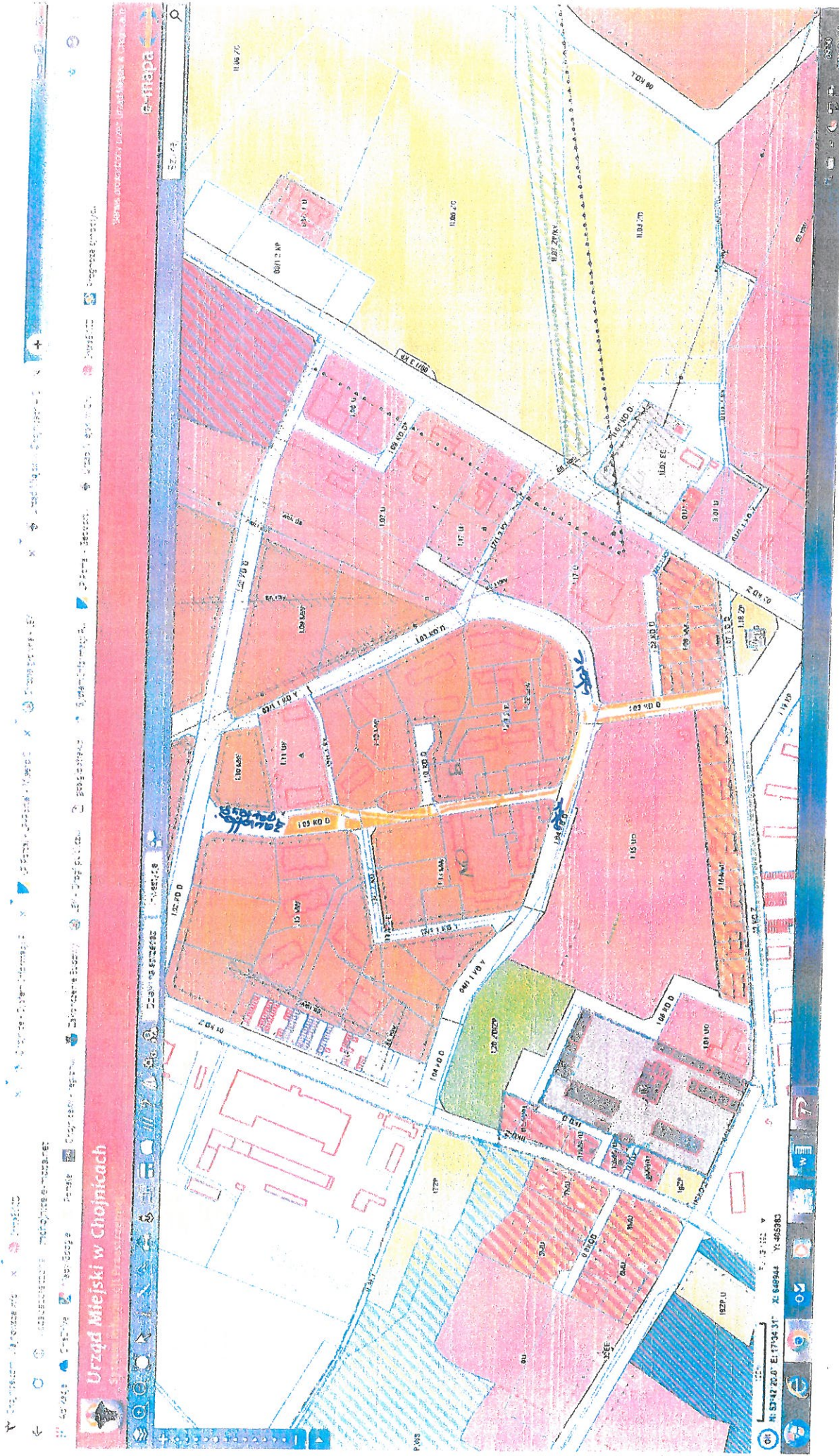
Na obszarze projektowanej drogi zaprojektować oświetlenie LED, zakładając likwidację istniejącego oświetlenia.

Otrzymują:

1. adresat,
2. a/a T.R.

Z up. Burmistrza

mgr inż. Jarosław Rekowski
Dyrektor Wydziału Gospodarki Komunalnej
i Ochrony Środowiska



 - ZAKRES OPRACOWANIA DLA KM. 72M. 10. 2019