

DWORZEC KOLEJOWY W CHOJNICACH

PRZEBUDOWA, REMONT I KONSERWACJA DWORCA KOLEJOWEGO
ORAZ ZAGOSPODAROWANIE TERENU

W RAMACH PROJEKTU: „UTWORZENIE TRANSPORTOWYCH WĘZŁÓW INTEGRUJĄCYCH WRAZ ZE ŚCIEŻKAMI PIESZO-ROWEROWYMI I ROZWOJEM SIECI PUBLICZNEGO TRANSPORTU ZBIOROWEGO NA TERENIE CHOJNICKO-CZŁUCHOWSKIEGO MIEJSKIEGO OBSZARU FUNKCJONALNEGO”.



spotkanie informacyjne

Studium Pracownia Architektury

PAŹDZIERNIK 2019

„Przebudowa, remont i konserwacja dworca kolejowego oraz zagospodarowanie terenu” w ramach projektu:
„Utworzenie transportowych węzłów integrujących wraz ze ścieżkami pieszo-rowerowymi i rozwojem sieci publicznego transportu zbiorowego na terenie Chojnicko-Człuchowskiego Miejskiego Obszaru Funkcjonalnego”.

Zamawiający



Gmina Miejska Chojnice
Stary Rynek 1
89-600 Chojnice

Opracowanie



STUDIUM

Studium Pracownia Architektury
ul. Noakowskiego 12/99, 00-666 Warszawa
tel./fax: 22 658 07 07, www.studium.waw.pl

Zespół projektowy:
Architektura:
mgr inż. arch. Rafał Maliński, upr. MA/018/15
mgr inż. arch. Jakub Pietryszyn
inż. arch. Zofia Sobolewska

PRZEBIEG PROCESU:

PROGRAM FUNKCJONALNO-UŻYTKOWY



WSTĘPNA DOKUMENTACJA PROJEKTOWA



SPOTKANIE INFORMACYJNE

**przedstawienie zakresu prac i projektowanych rozwiązań
możliwość zgłaszania uwag przez mieszkańców**



DALSZE OPRACOWYWANIE DOKUMENTACJI PROJEKTOWEJ



AKCEPTACJA WOJEWÓDZKIEGO KONSERWATORA ZABYTKÓW



POZWOLENIE NA BUDOWĘ



PRZETARG NA ROBOTY BUDOWLANE



WYKONANIE ROBÓT

UWARUNKOWANIA:

Co ma wpływ na kształt projektu?

1. PROGRAM FUNKCJONALNO-UŻYTKOWY

funkcje pomieszczeń
rozwiązania konstrukcyjno-materiałowe
wymagania w zakresie zagospodarowania terenu

2. ZALECENIA KONSERWATORA ZABYTKÓW

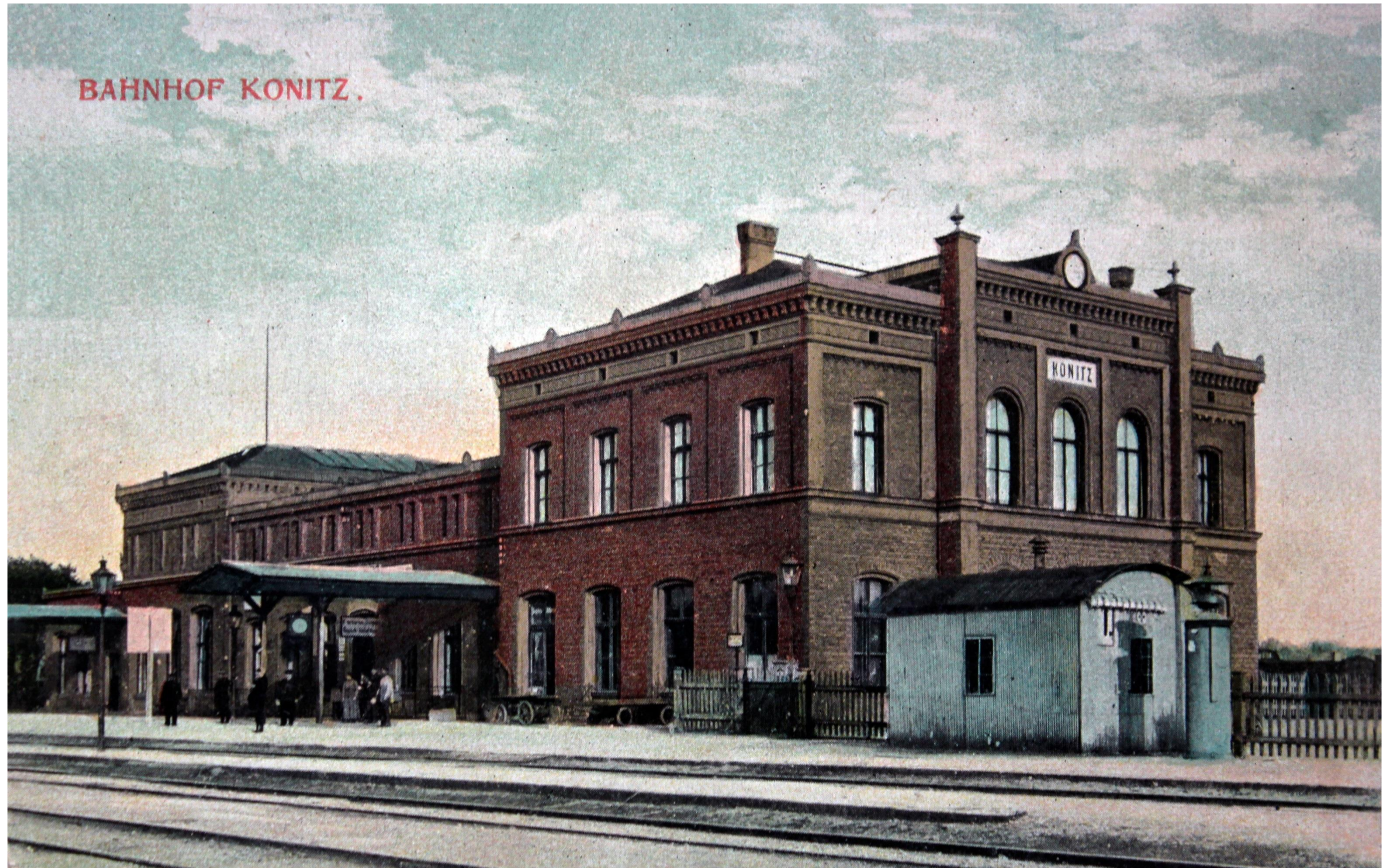
zakres prac konserwatorskich
wygląd wnętrz
stosowane materiały

3. PRZEPISY I STANDARDY

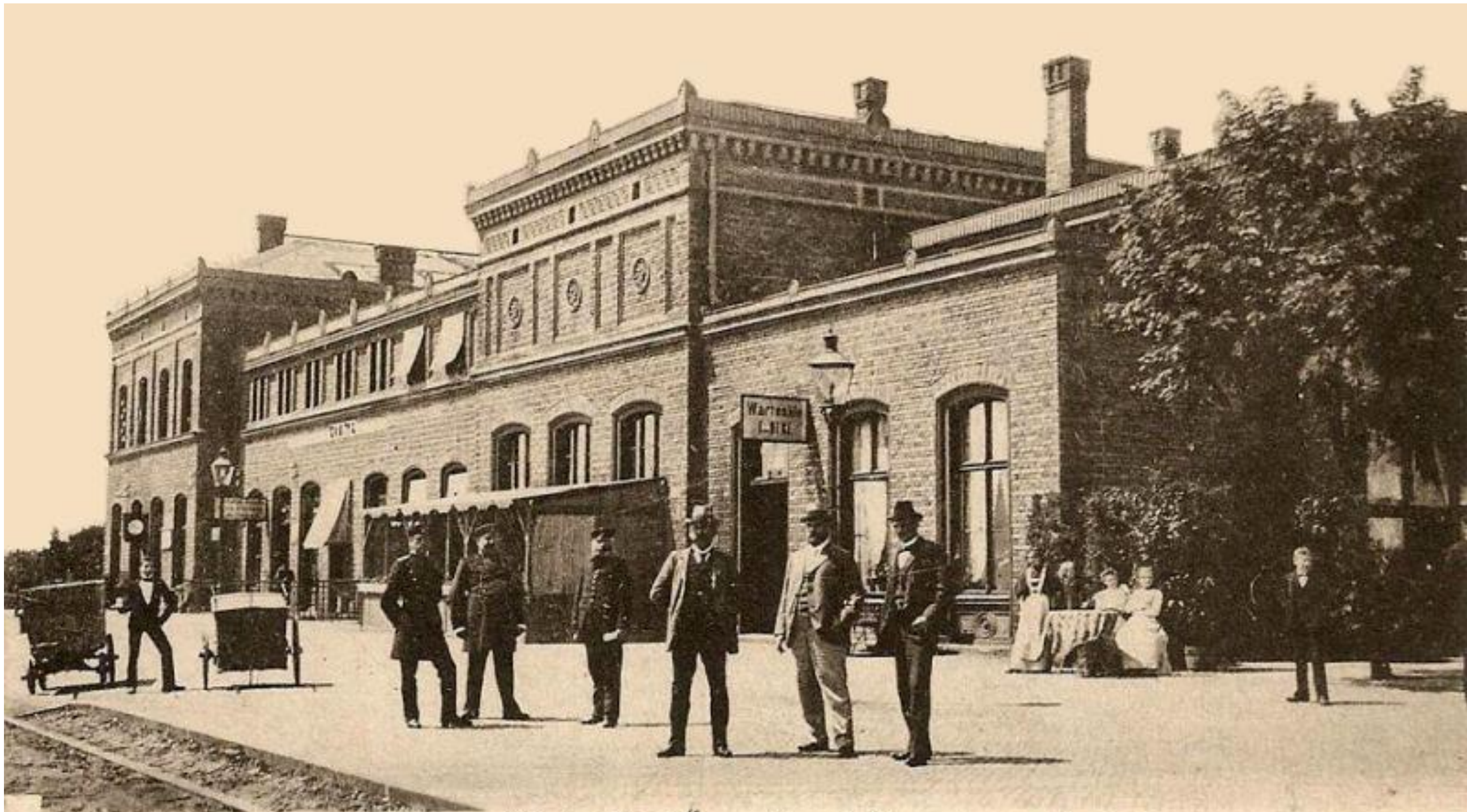
m.in. wymagania ochrony przeciwpożarowej, standardy
dostępności dla dworców kolejowych

**4. ZALECENIA I REKOMENDACJE PRZYSZŁYCH
UŻYTKOWNIKÓW**

regularne spotkania z przedstawicielami Miasta
otwarte spotkanie informacyjne



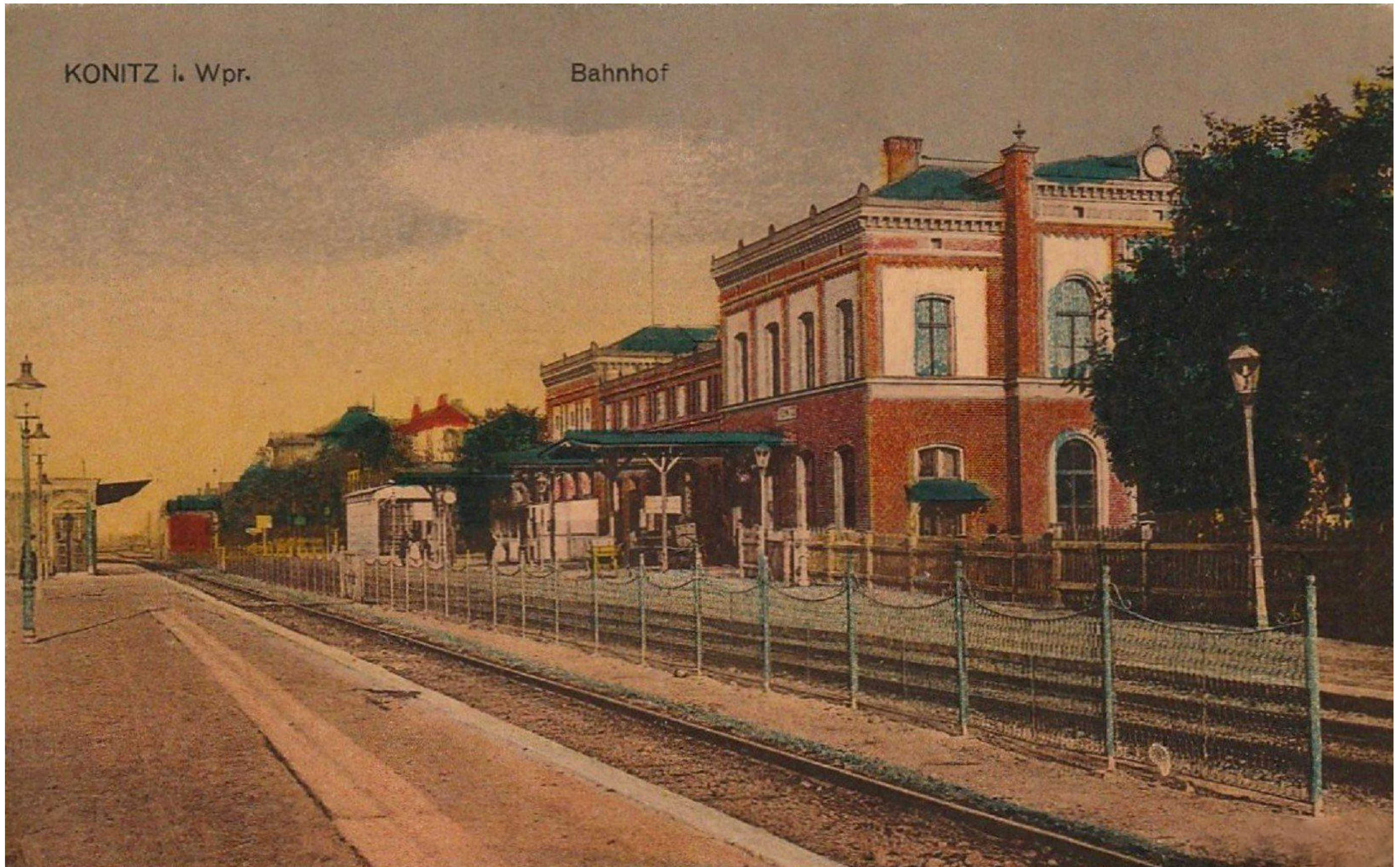
PRZEBUDOWA, REMONT I KONSERWACJA DWORCA KOLEJOWEGO ORAZ ZAGOSPODAROWANIE TERENU



Gruss aus Konitz W.-Pr. Liebe Mutter ich möchte mich herzlich Bahnhof, Südseite

*dommesterg...
find die...
mich...
wenn...*

Verlag H. Boeck. Konitz.



PRZEBUDOWA, REMONT I KONSERWACJA DWORCA KOLEJOWEGO ORAZ ZAGOSPODAROWANIE TERENU



PRZEBUDOWA, REMONT I KONSERWACJA DWORCA KOLEJOWEGO ORAZ ZAGOSPODAROWANIE TERENU



PRZEBUDOWA, REMONT I KONSERWACJA DWORCA KOLEJOWEGO ORAZ ZAGOSPODAROWANIE TERENU



Zdjęcia archiwalne dzięki uprzejmości
Stowarzyszenia Miłośników Kolei w Chojnicach



PRZEBUDOWA, REMONT I KONSERWACJA DWORCA KOLEJOWEGO ORAZ ZAGOSPODAROWANIE TERENU



PRZEBUDOWA, REMONT I KONSERWACJA DWORCA KOLEJOWEGO ORAZ ZAGOSPODAROWANIE TERENU



PRZEBUDOWA, REMONT I KONSERWACJA DWORCA KOLEJOWEGO ORAZ ZAGOSPODAROWANIE TERENU



PRZEBUDOWA, REMONT I KONSERWACJA DWORCA KOLEJOWEGO ORAZ ZAGOSPODAROWANIE TERENU

PIWNICE



STRYCHY



I PIĘTRO





KONCEPCJA

TEREN

- rozbiórka obiektów budowlanych wiat przystankowych, rozbiórka urządzeń budowlanych i obiektów małej architektury
- budowa, przebudowa i rozbudowa nawierzchni utwardzonych: jezdni z miejscami postojowymi, chodników, ścieżki rowerowej
- przebudowa i remont murków oporowych
- budowa i przebudowa sieci, przyłączy i instalacji zewnętrznych: wodociągowych, kanalizacji sanitarnej, kanalizacji deszczowej, gazowych, elektroenergetycznych, teletechnicznych
- budowa oświetlenia zewnętrznego i iluminacji budynku dworca
- budowa punktów ładowania samochodów i rowerów elektrycznych
- budowa instalacji monitoringu
- budowa stacji roweru miejskiego
- montaż obiektów małej architektury
- zagospodarowanie terenu zielenią

BUDYNEK

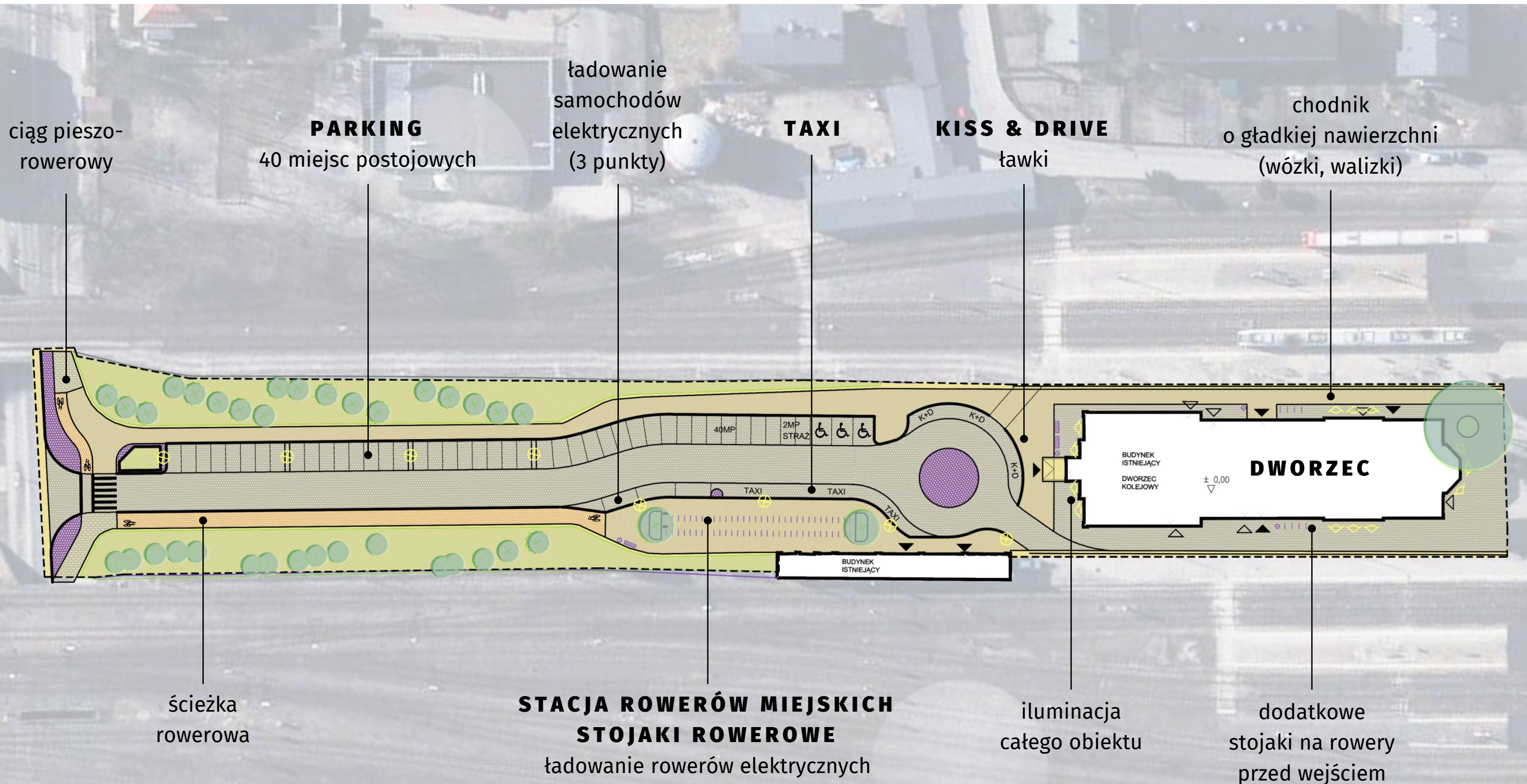
- przebudowa, remont i konserwacja budynku dworca kolejowego ze zmianą sposobu użytkowania pomieszczeń
- budowa i przebudowa instalacji wewnętrznych: wodociągowych, kanalizacji sanitarnej, kanalizacji deszczowej, gazowych, elektroenergetycznych, teletechnicznych

ELEWACJE

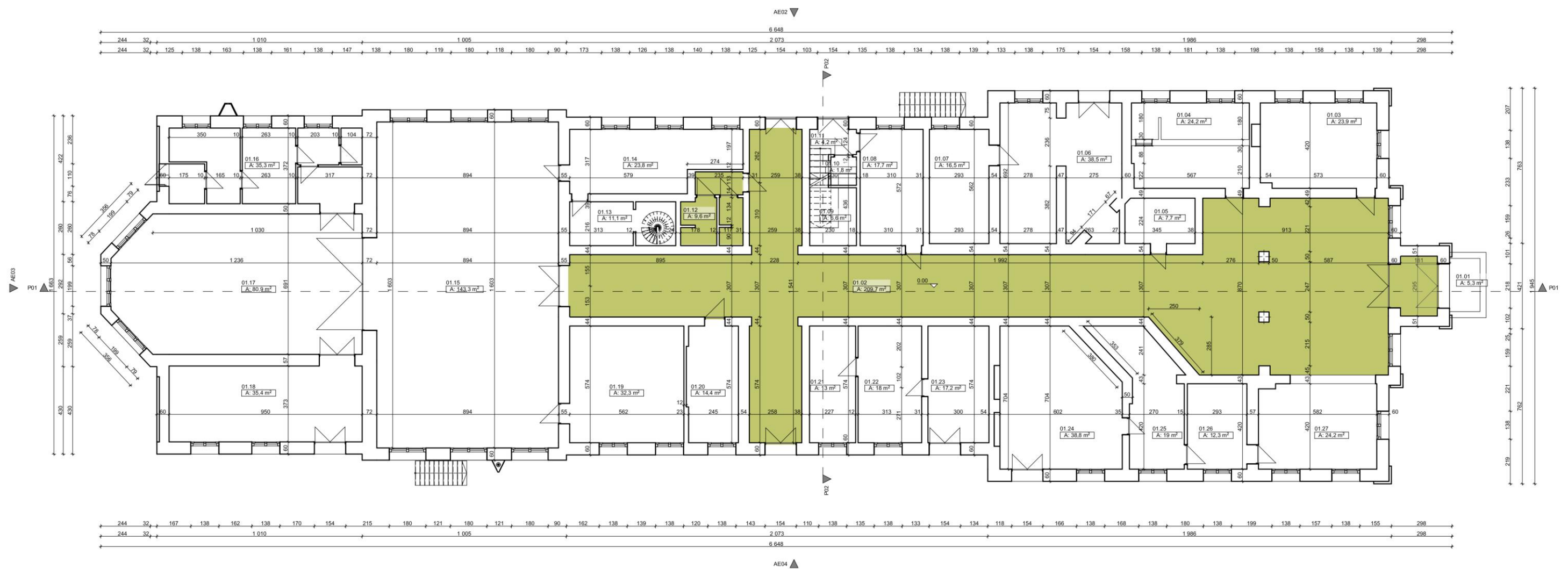
- konserwacja ceglanych elewacji
- odtworzenie oryginalnej kolorystyki
- konserwacja płytyn podokiennych i detali architektonicznych, odtworzenie fragmentu gzymsu wyciętego pod zegar
- konserwacja lub wykonanie nowej stolarki okiennej na wzór okien oryginalnych
- konserwacja lub wykonanie nowej stolarki drzwiowej na wzór drzwi oryginalnych, jako wzór przyjmujemy drzwi prowadzące do poprzecznego korytarza
- odtworzenie drzwi elewacji frontowej na podstawie dokumentacji archiwalnej
- konserwacja dwóch zabytkowych zegarów

WNĘTRZA

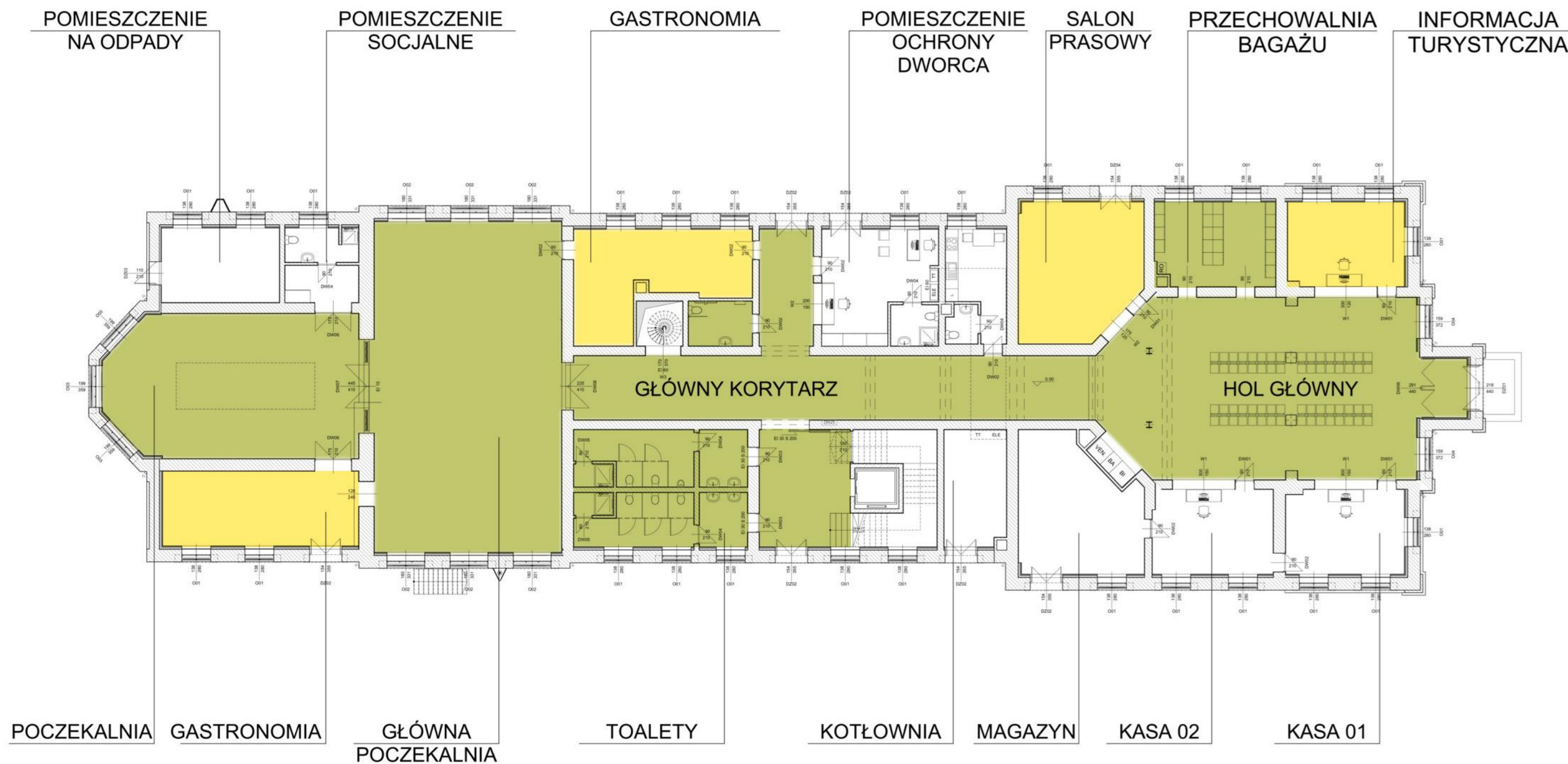
- gruntowna przebudowa wnętrza ze zmianą sposobu użytkowania pomieszczeń
- powiększenie obecnej poczekalni, przywrócenie dawnej lokalizacji kas
- likwidacja obecnej klatki schodowej, budowa nowej klatki schodowej z windą
- pozostawienie żeliwnej klatki schodowej od poziomu parteru do pierwszego piętra (klatka nie będzie przeznaczona do użytku, będzie stanowiła element dekoracyjny, widoczny z korytarza dzięki przeszkleniu)
- wprowadzenie elementów muzealno-ekspozycyjnych w korytarzu, głównej sali dworca oraz sali z absydą
- konserwacja istniejących posadzek ceramicznych w poczekalni, korytarzu, sali głównej
- wykonanie nowych posadzek
- konserwacja lub wykonanie nowej stolarki wewnętrznej na wzór istniejącej
- wykonanie drewnianej boazerii w poczekalni, korytarzu, głównej sali dworca oraz sali z absydą, boazeria malowana na wybrany kolor lub dopasowana kolorystycznie do stolarki
- odtworzenie drewnianych sufitów
- proponujemy także odstonięcie nitowanej kratownicy w poczekalni – najprawdopodobniej kiedyś była ona wyeksponowana (wskazuje na to układ sufitu)

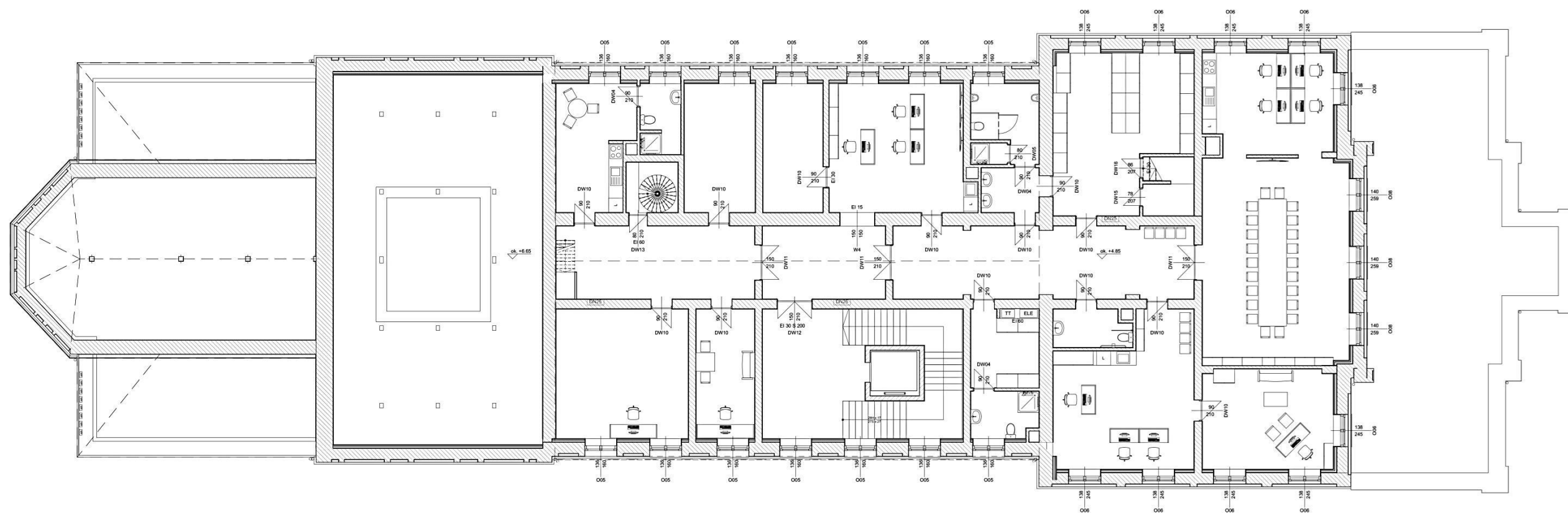


PARTER - PRZED INWENTARYZACJA



PARTER - PO
STAN PROJEKTOWANY



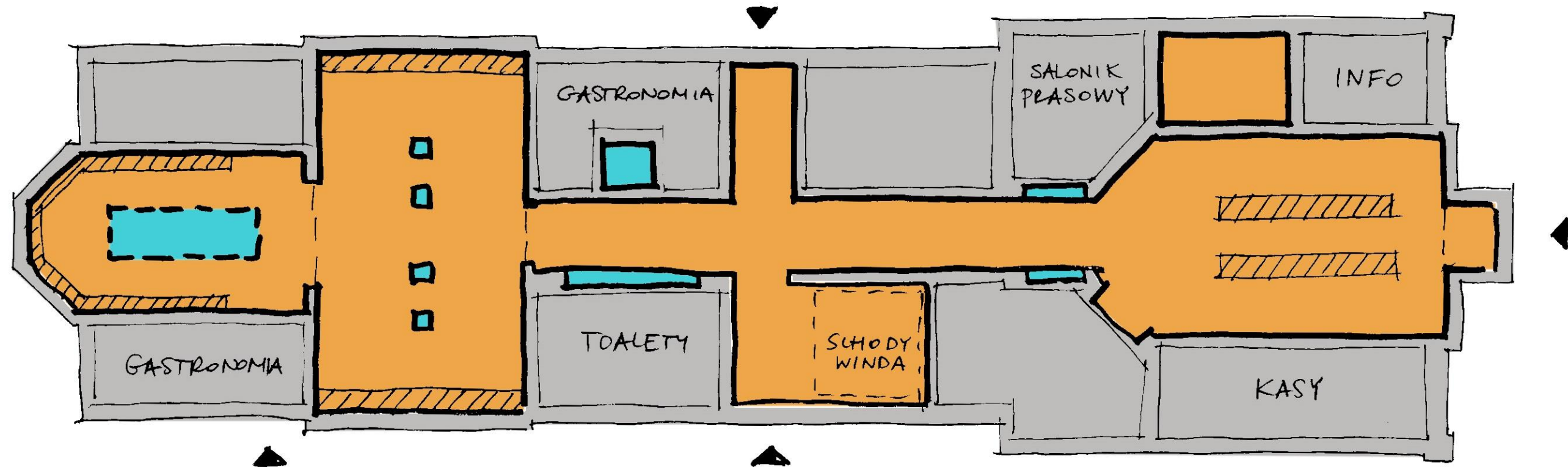


POMIESZCZENIA TECHNICZNE / POMIESZCZENIA OBSŁUGI DWORCA / POMIESZCZENIA BIUROWE





WYKOŃCZENIE I WYPOSAŻENIE WNĘTRZ – ZAŁOŻENIA



REPREZENTACYJNA, OGÓLNODOSTĘPNA CZĘŚĆ PARTERU – **STYL NAWIĄZUJĄCY DO EPOKI**



ELEMENTY EKSPOZYCYJNE W CZĘŚCI OGÓLNODOSTĘPNEJ



PROJEKTOWANE MIEJSCA DO SIEDZENIA



POZA CZĘŚCIĄ REPREZENTACYJNĄ – **PROSTY, NOWOCZESNY WYSTRÓJ** O NEUTRALNYM CHARAKTERZE



Dworzec w Tarnowie



Dworzec w Starogardzie Gdańskim