

Biuletyn nr 9/15
14 września 2015r.

SPIS TREŚCI

1. .Porządek X sesji Rady Miejskiej w Chojnicach	1
2. .Informacja o realizacji uchwał i wniosków podjętych na IX sesji Rady Miejskiej	2
3. .Projekt uchwały w sprawie wyboru ławników do orzekania w Sądzie Rejonowym w Chojnicach	3
4. .Projekt uchwały w sprawie utworzenia odrębnych obwodów głosowania	5
5. .Projekt uchwały w sprawie wysokości i zasad ustalania oraz rozliczania dotacji celowych dla podmiotów prowadzących żłobki na obszarze Gminy Miejskiej Chojnice, w okresie od 1 sierpnia do 31 grudnia 2015r.	6
6. .Projekt uchwały w sprawie ustanowienia służebności przesyłu	10
7. .Projekt uchwały w sprawie zbycia nieruchomości	12
8. .Projekt uchwały w sprawie zbycia nieruchomości	14
9. .Projekt uchwały w sprawie zbycia nieruchomości	16
10. Projekt uchwały w sprawie przyznania dzierżawcy lokalu niemieszkalnego nr 250 pierwszeństwa w jego nabyciu oraz zbyciu tego lokalu	34
11. Projekt uchwały w sprawie zamiany nieruchomości	36
12. Projekt uchwały w sprawie przystąpienia do sporządzenia miejscowego planu zagospodarowania przestrzennego terenu przy ulicy Strzeleckiej w Chojnicach	40
13. Projekt uchwały w sprawie przystąpienia do sporządzenia miejscowego planu zagospodarowania przestrzennego terenu przy ulicy Łużyckiej w Chojnicach	42

Porządek
X sesji Rady Miejskiej w Chojnicach
w dniu 14 września 2015r. godz. 10⁰⁰

1. Otwarcie sesji
 - a) stwierdzenie quorum,
 - b) wnioski do porządku obrad.
2. Przyjęcie protokołu IX sesji Rady Miejskiej w Chojnicach.
3. Powołanie Sekretarza sesji i Komisji Wnioskowej.
4. Informacja Przewodniczącego Rady Miejskiej o działaniach podejmowanych w okresie międzysesyjnym.
5. Sprawozdanie Burmistrza Miasta z prac w okresie między sesjami.
6. Informacja o realizacji uchwał i wniosków podjętych na IX sesji Rady Miejskiej.
7. Przedłożenie przez Przewodniczących Komisji wniosków i opinii podjętych w okresie międzysesyjnym.
8. Ustosunkowanie się do wniosków Komisji.
9. Podjęcie uchwały w sprawie referendum lokalnego na wniosek mieszkańców.
10. Projekt uchwały w sprawie wyboru ławników do orzekania w Sądzie Rejonowym w Chojnicach:
 - a) przedstawienie opinii zespołu ds. zaopiniowania kandydatów na ławników;
 - b) powołanie Komisji Skrutacyjnej;
 - c) przeprowadzenie głosowania tajnego;
 - d) podjęcie uchwały w sprawie wyboru ławników do orzekania w Sądzie Rejonowym w Chojnicach.
11. Projekt uchwały w sprawie utworzenia odrębnych obwodów głosowania.
12. Projekt uchwały w sprawie wysokości i zasad ustalania oraz rozliczania dotacji celowych dla podmiotów prowadzących żłobki na obszarze Gminy Miejskiej Chojnice, w okresie od 1 sierpnia do 31 grudnia 2015r.
13. Projekt uchwały w sprawie ustanowienia służebności przesyłu.
14. Projekt uchwały w sprawie zbycia nieruchomości.
15. Projekt uchwały w sprawie zbycia nieruchomości.
16. Projekt uchwały w sprawie zbycia nieruchomości.
17. Projekt uchwały w sprawie przyznania dzierżawcy lokalu niemieszkalnego nr 250 pierwszeństwa w jego nabyciu oraz zbyciu tego lokalu.
18. Projekt uchwały w sprawie zamiany nieruchomości.
19. Projekt uchwały w sprawie przystąpienia do sporządzenia miejscowego planu zagospodarowania przestrzennego terenu przy ulicy Strzeleckiej w Chojnicach.
20. Projekt uchwały w sprawie przystąpienia do sporządzenia miejscowego planu zagospodarowania przestrzennego terenu przy ulicy Łużyckiej w Chojnicach.
21. Głosowanie wniosków.
22. Interpelacje i zapytania radnych.
23. Odpowiedzi na interpelacje i zapytania radnych.
24. Wolne wnioski i oświadczenia klubowe.
25. Zakończenie X sesji Rady Miejskiej w Chojnicach.

I N F O R M A C J A
o realizacji uchwał i wniosków podjętych na IX sesji Rady Miejskiej
odbytej w dniu 24 sierpnia 2015r.

Podczas IX sesji podjęto 2 uchwały, tj.:

1. **Uchwała Nr IX/94/15** w/s powołania komisji doraźnej do sprawdzenia wymogów ustawowych złożonego wniosku o przeprowadzenie referendum w sprawie likwidacji Straży Miejskiej w Chojnicach – *powołano komisję doraźną w składzie: Renata Dąbrowska, Edwrad Gabryś, Antoni Szlanga, Marek Bona, Mariusz Brunka.*
2. **Uchwała Nr IX/95/15** w/s pozostawienia bez dalszego biegu zgłoszenia kandydata na ławnika – *stwierdzono, iż jedno ze zgłoszeń kandydatów na ławników nie spełnia wymogów formalnych.*

Podczas IX sesji Rady Miejskiej wniosków nie przegłosowano.

Chojnice, dnia 3 września 2015r.

Dyrektor Generalny
Sekretarz Miasta
mgr Robert Wajlonis

UCHWAŁA NR X/.../15
RADY MIEJSKIEJ W CHOJNICACH
z dnia 14 września 2015r.

w sprawie wyboru ławników do orzekania w Sądzie Rejonowym w Chojnicach.

Na podstawie art. 18 ust. 2 pkt 15 ustawy z dnia 8 marca 1990 r. o samorządzie gminnym (tekst jednolity: Dz. U. z 2013 r. poz. 594, poz. 645 i poz. 1318 oraz z 2014 r. poz. 379 i poz. 1072) oraz art. 160 § 1 ustawy z dnia 27 lipca 2001 r. - Prawo o ustroju sądów powszechnych (tekst jednolity: Dz. U. z 2015 r. poz. 133, poz. 509 i poz. 694), uchwala się, co następuje:

§ 1. Stwierdza się dokonanie w głosowaniu tajnym wyboru 8 ławników do orzekania w Sądzie Rejonowym w Chojnicach na kadencję w latach 2016-2019, zgodnie z wykazem stanowiącym załącznik do niniejszej uchwały.

§ 2. Wykonanie uchwały powierza się Przewodniczącemu Rady Miejskiej w Chojnicach, upoważniając go do przesłania Prezesowi Sądu Rejonowego w Chojnicach listy wybranych ławników wraz z dokumentami, o których mowa w art. 162 § 2-4 ustawy z dnia 27 lipca 2001 r. – Prawo o ustroju sądów powszechnych, najpóźniej do dnia 31 października 2015 r.

§ 3. Uchwała wchodzi w życie z dniem podjęcia i podlega podaniu do publicznej wiadomości poprzez jej wywieszenie na tablicy ogłoszeń w budynku Urzędu Miejskiego oraz na stronach internetowych miasta.

Przewodniczący
Rady Miejskiej

Miroslaw Janowski

Uzasadnienie:

W roku bieżącym kończy się kadencja ławników wybranych na lata 2012-2015. Zgodnie z art. 160 § 1 ustawy – Prawo o ustroju sądów powszechnych ławników do sądów wybierają rady gmin, których obszar jest objęty właściwością tych sądów. Wybór ławników winien nastąpić w głosowaniu tajnym, najpóźniej w październiku roku kalendarzowego, w którym upływa dotychczasowa kadencja ławników.

Liczba ławników wybieranych w gminie miejskiej Chojnice określona została przez Kolegium Sądu Okręgowego w Słupsku i wynosi 8 ławników do orzekania w Sądzie Rejonowym w Chojnicach.

Rada Miejska uchwałą Nr VII/81/15 z dnia 15 czerwca 2015 r. powołała Zespół ds. zaopiniowania kandydatów na ławników w zakresie spełniania przez kandydatów wymogów określonych w ustawie. Zespół obradował na posiedzeniach w dniach: 10.07.2015 r., 25.08.2015 r., 1.09.2015 r. i wypracował opinię, która została przedstawiona radnym.

Opinia prawna

Projekt uchwały odpowiada przepisom prawa. Nie wnoszę uwag.

**Wykaz osób wybranych na ławników
do orzekania w Sądzie Rejonowym w Chojnicach
na kadencję w latach 2016-2019**

Lp.	Nazwisko i imię/imiona
1.
2.
3.
4.
5.
6.
7.
8.

Przewodniczący
Rady Miejskiej

Mirosław Janowski

UCHWAŁA NR X/.../15
RADY MIEJSKIEJ W CHOJNICACH
z dnia 14 września 2015r.

w sprawie utworzenia odrębnych obwodów głosowania.

Na podstawie art. 8 ust. 1 i art. 18 ust. 2 pkt. 15 ustawy z dnia 8 marca 1990r. o samorządzie gminnym (tekst jednolity: Dz.U. z 2013r. poz. 594, poz. 645 i poz. 1318 oraz z 2014r. poz. 379 i poz. 1072), art. 12 § 4 ustawy z dnia 5 stycznia 2011r. – Kodeks wyborczy (Dz.U. Nr 21, poz. 112, Nr 26, poz. 134, Nr 94, poz. 550, Nr 102, poz. 588, Nr 134, poz. 777, Nr 147, poz. 881, Nr 149, poz. 889, Nr 171, poz. 1016 i Nr 217, poz. 1281; z 2012r. poz. 849, poz. 951 i poz. 1529; z 2014r. poz. 179, poz. 180 i poz. 1072 oraz 2015r. poz. 1043 i poz. 1044), uchwała się, co następuje:

§ 1. Dla przeprowadzenia wyborów do Sejmu Rzeczypospolitej Polskiej i do Senatu Rzeczypospolitej Polskiej zarządzonych na dzień 25 października 2015r. tworzy się następujące odrębne obwody głosowania:

- 1) obwód głosowania nr 22 z siedzibą obwodowej komisji wyborczej w Szpitalu Specjalistycznym im. J.K.Łukowicza w Chojnicach przy ul. Leśnej 10, obejmujący wyborców przebywających w dniu wyborów w wymienionej jednostce;
- 2) obwód głosowania nr 23 z siedzibą obwodowej komisji wyborczej w Domu Pomocy Społecznej w Chojnicach przy ul. Leśnej 12, obejmujący wyborców przebywających w dniu wyborów w wymienionej jednostce;
- 3) obwód głosowania nr 24 z siedzibą obwodowej komisji wyborczej w Areszcie Śledczym w Chojnicach przy ul. Pietruszkowej 4, obejmujący wyborców przebywających w dniu wyborów w wymienionej jednostce.

§ 2. Wykonanie uchwały powierza się Burmistrzowi Miasta Chojnice.

§ 3. Uchwała wchodzi w życie z dniem podjęcia i podlega ogłoszeniu w Dzienniku Urzędowym Województwa Pomorskiego oraz podaniu do publicznej wiadomości na tablicy ogłoszeń i stronie internetowej Urzędu Miejskiego w Chojnicach.

BURMISTRZ MIASTA
CHOJNICE
Stary Rynek 1
89-600 Chojnice

Przewodniczący
Rady Miejskiej

Mirosław Janowski

UZASADNIENIE

W związku ze zbliżającymi się wyborami do Sejmu Rzeczypospolitej Polskiej i do Senatu Rzeczypospolitej Polskiej należy utworzyć obwody głosowania w szpitalach, zakładach pomocy społecznej, zakładach karnych i aresztach śledczych. Utworzenie wspomnianych obwodów powinno nastąpić do 20 września 2015r.

Opinia prawna

Projekt uchwały odpowiada przepisom prawa. Nie wnoszę uwag.

**UCHWAŁA NR X/.../15
RADY MIEJSKIEJ W CHOJNICACH**

z dnia 14 września 2015 r.

w sprawie wysokości i zasad ustalania oraz rozliczania dotacji celowych dla podmiotów prowadzących żłobki na obszarze Gminy Miejskiej Chojnice, w okresie od 1 sierpnia do 31 grudnia 2015 r.

Na podstawie art. 18 ust. 2 pkt 15 ustawy z dnia 8 marca 1990 r. o samorządzie gminnym (tekst jednolity: Dz. U. z 2013 r. poz. 594, poz. 645 i poz. 1318 oraz z 2014 r. poz. 379 i poz. 1072), art. 60 ust. 2 ustawy z dnia 4 lutego 2011 r. o opiece nad dziećmi w wieku do lat 3 (tekst jednolity: Dz.U. z 2013r. poz. 1457 oraz z 2015r. poz. 1217) i art. 5 ustawy z dnia 20 lipca 2000 r. o ogłaszaniu aktów normatywnych i niektórych innych aktów prawnych (tekst jednolity: Dz.U. z 2011 r. Nr 197, poz. 1172 i Nr 232, poz. 1378), uchwała się co następuje:

§ 1. Ustala się jednostkową dotację celową udzielaną przez Gminę Miejską Chojnice dla podmiotów prowadzących żłobki na obszarze Gminy Miejskiej Chojnice na dofinansowanie pobytu dziecka w żłobku, będącego mieszkańcem Gminy Miejskiej Chojnice, w wysokości 13,60 zł za każdy dzień pobytu, z przeznaczeniem na: zapewnienie dziecku opieki oraz prowadzenie zajęć edukacyjnych w żłobku, tj. gier i zabaw stymulujących rozwój dziecka, rytmiki, opieki logopedycznej, nauki w formie zabawy, zajęć manualno – plastycznych.

§ 2. Przyjmuje się następujące zasady udzielania i rozliczenia dotacji:

- 1) podmiot prowadzący żłobek składa do Burmistrza Miasta Chojnice miesięczną informację na druku stanowiącym załącznik Nr 1 do uchwały, o liczbie dni roboczych żłobka w miesiącu oraz ilości dzieci objętych opieką w poszczególne dni miesiąca, w terminie do 5 dnia następnego miesiąca;
- 2) dotacja, o której mowa w § 1 będzie przekazywana w miesięcznych transzach płatnych z dołu do każdego 15 dnia następnego miesiąca zgodnie ze złożoną informacją, na wskazany rachunek bankowy podmiotu prowadzącego, w wysokości stanowiącej iloczyn liczby dni roboczych w placówce, liczby dzieci objętych opieką w poszczególne dni miesiąca oraz dziennej wysokości dotacji;
- 3) dotacji celowej udziela się pod warunkiem zapewnienia przez podmiot prowadzący żłobek opieki, o której mowa w § 1, w minimalnej wysokości 8 godzin dziennie dla każdego dziecka;
- 4) dotacje należy rozliczyć w terminie do 31 stycznia 2016 r., na druku stanowiącym załącznik nr 2 do uchwały.

§ 3. Traci moc uchwała Nr XLVII/537/14 Rady Miejskiej w Chojnicach z dnia 27 października 2014 r. w sprawie wysokości i zasad ustalania oraz rozliczania dotacji celowych dla podmiotów prowadzących żłobki na obszarze Gminy Miejskiej Chojnice, w okresie od 1 stycznia do 30 czerwca 2015 r.

§ 4. Wykonanie uchwały powierza się Burmistrzowi Miasta Chojnice.

§ 5. Uchwała wchodzi w życie w terminie 14 dni od dnia ogłoszenia w Dzienniku Urzędowym Województwa Pomorskiego, z mocą obowiązującą od 1 sierpnia 2015 r.

BURMISTRZ MIASTA
CHOJNICE
Stary Rynek 1
89-600 Chojnice

Przewodniczący Rady
Miejskiej

Mirosław Janowski

.....
(pieczęć podmiotu prowadzącego)

**Informacja o liczbie dni roboczych
oraz liczbie dzieci w poszczególnych dniach miesiąca
w miesiącu**

dzień miesiąca	liczba dzieci w dniu	stawka jednostkowa dotacji 13,60 zł	naliczenie dotacji (poz. 2 x 3)
<i>1</i>	<i>2</i>	<i>3</i>	<i>4</i>
1			
2			
3			
4			
5			
6			
7			
8			
9			
10			
11			
12			
13			
14			
15			
16			
17			
18			
19			
20			
21			
22			
23			
24			
25			
26			
27			
28			
29			
30			
31			
Razem:			

Nr rachunku bankowego

.....
(podpis)

Załącznik Nr 2 do Uchwały Nr X/.../15
 Rady Miejskiej w Chojnicach
 z dnia 14 września 2015 r.

.....
 (pieczęć podmiotu prowadzącego)

Lp.	Określenie poniesionego wydatku (opisowo)	Rodzaj i nr dokumentu finansowego	Data wykonania wydatku	Kwota w jakiej płatność sfinansowano środkami z dotacji
Rozliczenie wykorzystania dotacji z tytułu zadań złołka ujętych w 1 § pkt.1 uchwały:				
Razem:				
Kwota dotacji niewykorzystanej :				

.....
 (miejscość i data)

.....
 (podpis składającego informację)

Uzasadnienie

Uchwała podejmowana jest w związku z Uchwałą nr VIII/84/15 Rady Miejskiej w Chojnicach z dnia 27.07.2015 r., która zwiększyła kwotę dotacji celowej o 75.000,- zł dla podmiotów prowadzących żłobki na terenie miasta Chojnice, pozwalającą na dalsze dotowaniem dwóch żłobków prowadzonych przez Fundację Pozytywne Inicjatywy z Pucka oraz nowopowstałego żłobka prowadzonego przez p. Magdalенę Paterek, w okresie od 1 sierpnia do 31 grudnia 2015 r.

Działając na podstawie Uchwały Nr XVII/205/12 Rady Miejskiej w Chojnicach z dnia 19 marca 2012 r. w sprawie szczegółowego sposobu konsultowania z organizacjami pozarządowymi i innymi podmiotami prowadzącymi działalność użytku publicznego projektów aktów prawa miejscowego w dziedzinach dotyczących ich działalności statutowej Urząd Miejski w Chojnicach przeprowadził konsultację w/w projektu uchwały w dniach od 19 sierpnia 2015 r. do 28 sierpnia 2015 r. Do w/w projektu uchwały nie wpłynęły żadne wnioski.

Opinia prawna

Projekt uchwały odpowiada przepisom prawa. Nie wnoszę uwag.

Dyrektor Generalny
Sekretarz Miasta

mgr Robert Wajlonis

**UCHWAŁA NR X/.../15
RADY MIEJSKIEJ W CHOJNICACH
z dnia 14 września 2015r.**

w sprawie ustanowienia służebności przesyłu.

Na podstawie art. 18 ust. 2 pkt. 9 lit. a ustawy z dnia 8 marca 1990 r. o samorządzie gminnym (tekst jednolity: Dz.U. z 2013r. poz. 594, poz. 645 i poz. 1318 oraz z 2014r. poz. 379 i poz. 1072), uchwała się, co następuje:

§ 1. Wyraża się zgodę na ustanowienie nieodpłatnej służebności przesyłu w zakresie budowy i eksploatacji urządzeń, służących do doprowadzania lub odprowadzania wody, ścieków, gazu, energii elektrycznej, sygnału, na nieruchomościach będących współwłasnością Gminy Miejskiej Chojnice, stanowiących drogi wewnętrzne położone w Chojnicach przy ul. Żeromskiego, na działkach nr:

- a) 67/9 o powierzchni 1455 m², zapisanej w księdze wieczystej SL1C/00046274/9,
- b) 68/3 o powierzchni 1442 m², zapisanej w księdze wieczystej SL1C/00046276/3.

§ 2. Uchyła się Uchwałę Nr XXXVI/385/13 Rady Miejskiej w Chojnicach z dnia 7 października 2013r. w sprawie ustanowienia służebności przesyłu.

§ 3. Wykonanie uchwały powierza się Burmistrzowi Miasta Chojnice.

§ 4. Uchwała wchodzi w życie z dniem podjęcia.

BURMISTRZ MIASTA
CHOJNICE
Stary Rynek 1
89-600 Chojnice

Przewodniczący
Rady Miejskiej

Miroslaw Janowski

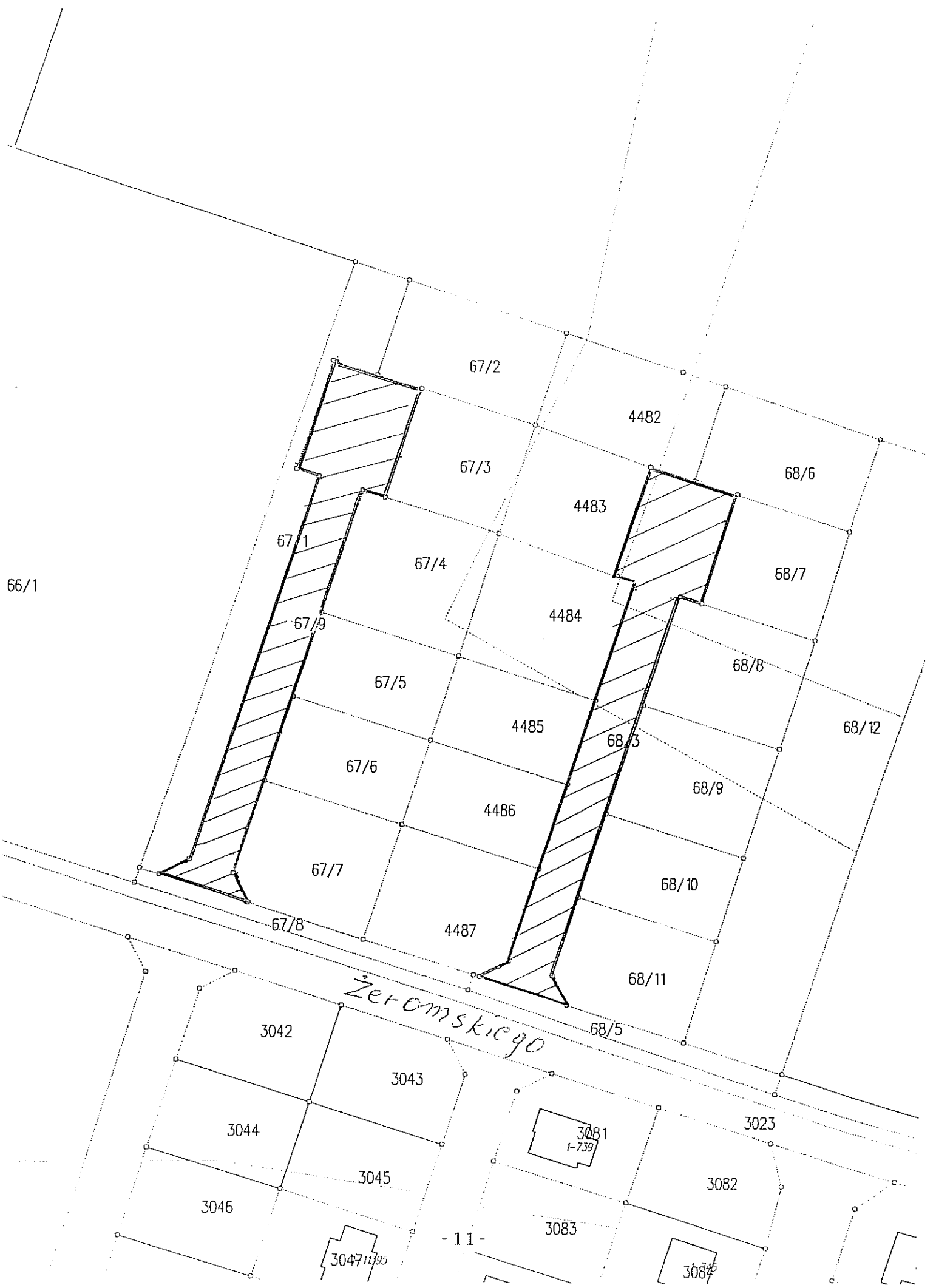
Uzasadnienie

Uchwałą Nr XXXVI/385/13 Rady Miejskiej w Chojnicach z dnia 7 października 2013r. w sprawie ustanowienia służebności przesyłu wyrażono zgodę na ustanowienie służebności przesyłu energii elektrycznej. Niniejsza uchwała rozszerza wyrażenie zgody na ustanowienie służebności przesyłu w stosunku do wszystkich sieci. Wyżej wymienione służebności zostaną zbyte wraz działkami miejskimi przyległymi do wymienionych działek stanowiących drogi wewnętrzne.

Opinia prawna

Projekt uchwały odpowiada przepisom prawa. Nie wnoszę uwag.

RADCA PRAWNY
mgr Józef Czapiewski
5-3 402



66/1

67/2

4482

67/3

68/6

67/1

4483

68/7

67/4

4484

67/9

68/8

67/5

4485

68/12

67/6

4486

68/3

68/9

67/7

4487

68/10

67/8

68/11

Żeromskiego

68/5

3042

3043

3044

3081
1-739

3023

3045

3082

3046

- 11 -

3083

3047
11/85

3084

UCHWAŁA NR X/.../15
RADY MIEJSKIEJ W CHOJNICACH
z dnia 14 września 2015r.

w sprawie zbycia nieruchomości.

Na podstawie art.18 ust.2 pkt 9 lit. a ustawy z dnia 8 marca 1990r. o samorządzie gminnym (tekst jednolity: Dz. U. z 2013r. poz. 594, poz. 645 i poz. 1318 oraz z 2014r. poz. 379, poz. 1072) oraz art. 37 ust. 1 ustawy z dnia 21 sierpnia 1997r. o gospodarce nieruchomościami (tekst jednolity: Dz.U. z 2015r. poz. 782 i poz. 1180), uchwala się co następuje:

§ 1. Wyraża się zgodę na sprzedaż nieruchomości będącej własnością Gminy Miejskiej Chojnice, położonej w Chojnicach przy ul. Składowej, stanowiącej działkę o nr ewid. 685/41 o pow. 240 m², zapisanej w KW SL1C/00011203/7.

§ 2. Wykonanie uchwały powierza się Burmistrzowi Miasta Chojnice.

§ 3. Uchwała wchodzi w życie z dniem podjęcia.

BURMISTRZ MIASTA
CHOJNICE
Stary Rynek 1
89-600 Chojnice

Przewodniczący
Rady Miejskiej

Miroslaw Janowski

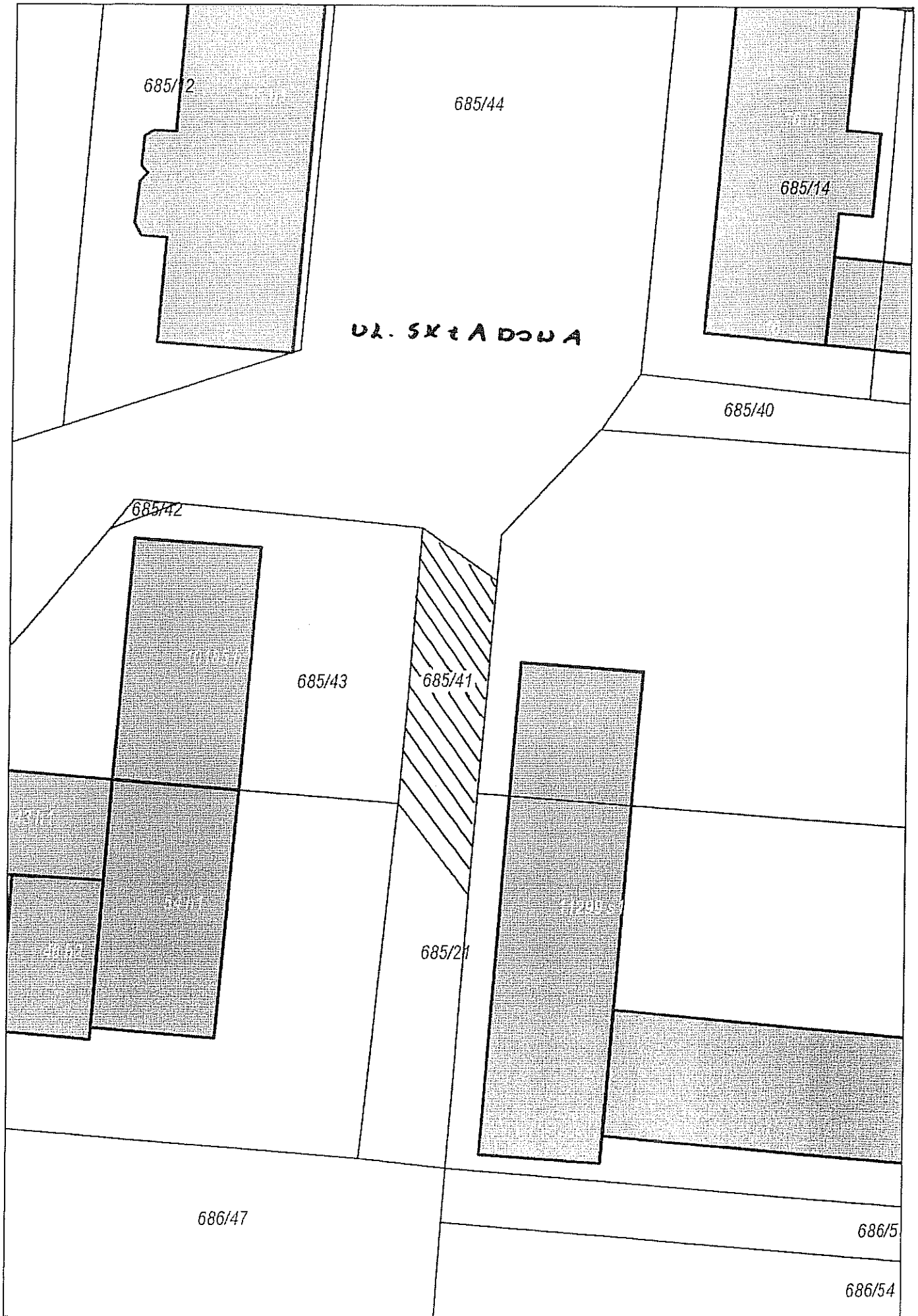
UZASADNIENIE

Przedmiotowa działka została wydzielona geodezyjnie. Jest zbędna do realizacji zadań własnych Gminy.

Opinia prawna

Projekt uchwały odpowiada przepisom prawa. Nie wnoszę uwag.

Dyrektor Generalny
Sekretarz Miasta
mgr Robert Wajlonis



UCHWAŁA NR X/.../15
RADY MIEJSKIEJ W CHOJNICACH
z dnia 14 września 2015r.

w sprawie zbycia nieruchomości.

Na podstawie art.18 ust.2 pkt 9 lit. a ustawy z dnia 8 marca 1990r. o samorządzie gminnym (tekst jednolity: Dz. U. z 2013r. poz. 594, poz. 645 i poz. 1318 oraz z 2014r. poz. 379, poz. 1072) oraz art. 13 ust. 1 i art. 37 ust. 2 pkt. 6 ustawy z dnia 21 sierpnia 1997r. o gospodarce nieruchomościami (tekst jednolity: Dz.U. z 2015r. poz. 782 i poz. 1180), uchwała się co następuje:

§ 1. Wyraża się zgodę na sprzedaż w drodze bezprzetargowej następujących nieruchomości będących własnością Gminy Miejskiej Chojnice:

- a) działki nr 685/39 o pow. 677 m², zapisanej w KW SL1C/00011203/7, na poprawienie warunków zagospodarowania nieruchomości przyległej stanowiącej działkę o nr ewid. 685/16, zapisanej w KW SL1C/00035147/0, działki 685/28, zapisanej w KW SL1C/00027577/4 oraz działki nr 685/19, zapisanej w KW SL1C/00025405/4, które graniczą ze zbywaną działką, na rzecz każdorazowego ich właściciela,
- b) działki nr 685/40 o pow. 285 m², zapisanej w KW SL1C/00011203/7, na poprawienie warunków zagospodarowania nieruchomości przyległej stanowiącej działki o nr ewid. 685/14 i 685/15, zapisanych w KW SL1C/00025698/4, działki 685/16, zapisanej w KW SL1C/00035147/0 i działki 685/19, zapisanej w KW SL1C/00025405/4, które graniczą ze zbywaną działką, na rzecz każdorazowego ich właściciela,
- c) działki nr 695/21 o pow. 46 m², zapisanej w KW SL1C/00011203/7, na poprawienie warunków zagospodarowania nieruchomości przyległej stanowiącej działkę o nr ewid. 695/19, zapisanej w KW SL1C/00025577/4, która graniczy ze zbywaną działką, na rzecz każdorazowego jej właściciela.

§ 2. Wykonanie uchwały powierza się Burmistrzowi Miasta Chojnice.

§ 3. Uchwała wchodzi w życie z dniem podjęcia.

BURMISTRZ MIASTA
CHOJNICE
Stary Rynek 1
89-600 Chojnice

Przewodniczący
Rady Miejskiej

Miroslaw Janowski

UZASADNIENIE

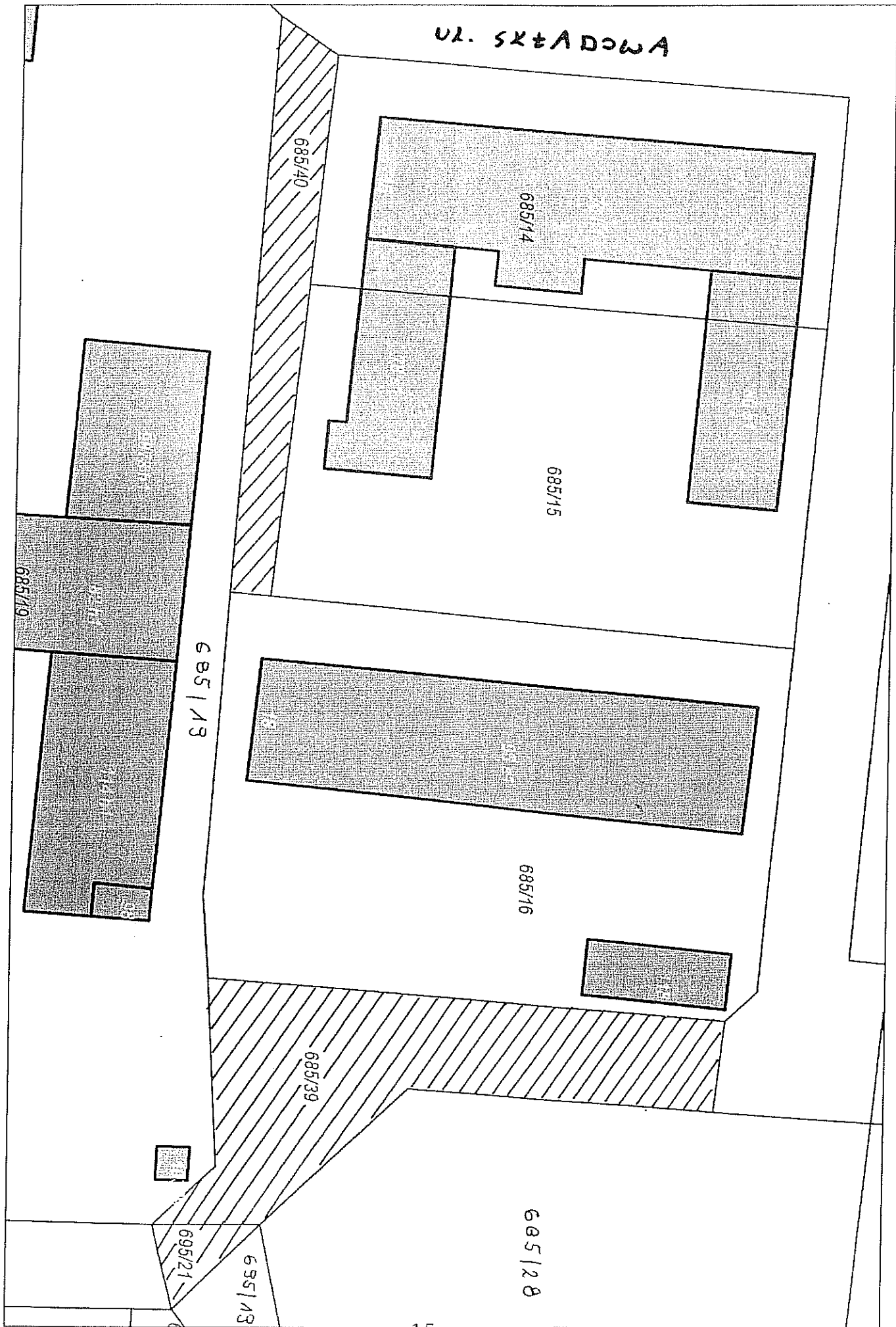
Zbywane działki nie mogą być zagospodarowane jako odrębne nieruchomości, natomiast mogą poprawić warunki zagospodarowania nieruchomości przyległych. Są zbędne do wykonywania zadań własnych gminy.

Opinia prawna

Projekt uchwały odpowiada przepisom prawa. Nie wnoszę uwag.

Dyrektor Generalny
Sekretarz Miasta
mgr Robert Wajlonis

UL. SKŁADOWA



Wydruk w skali 1:500

WebEWID

strona 1/1

UCHWAŁA NR X/.../15
RADY MIEJSKIEJ W CHOJNICACH
z dnia 14 września 2015r.

w sprawie zbycia nieruchomości.

Na podstawie art.18 ust.2 pkt 9 lit. a ustawy z dnia 8 marca 1990r. o samorządzie gminnym (tekst jednolity: Dz. U. z 2013r. poz. 594, poz. 645 i poz. 1318 oraz z 2014r. poz. 379, poz. 1072) oraz art. 13 ust. 1 i art. 37 ust. 1 ustawy z dnia 21 sierpnia 1997r. o gospodarce nieruchomościami (tekst jednolity: Dz.U. z 2015r. poz. 782 i poz. 1180), uchwała się, co następuje:

§ 1. Wyraża się zgodę na sprzedaż nieruchomości położonych w Chojnicach, będących własnością Gminy Miejskiej Chojnice:

- 1) stanowiącej działkę nr ewid. 4634 o pow. 374 m², zapisaną w KW SL1C/00018335/0 wraz z udziałem wynoszącym 4/1660 części nieruchomości opisanej w §3;
- 2) stanowiącej działkę nr ewid. 4635 o pow. 396 m², zapisaną w KW SL1C/00018335/0 wraz z udziałem wynoszącym 4/1660 części nieruchomości opisanej w §3;
- 3) stanowiącej działkę nr ewid. 4636 o pow. 381 m², zapisaną w KW SL1C/00018335/0 wraz z udziałem wynoszącym 4/1660 części nieruchomości opisanej w §3;
- 4) stanowiącej działkę nr ewid. 4637 o pow. 395 m², zapisaną w KW SL1C/00018335/0 wraz z udziałem wynoszącym 4/1660 części nieruchomości opisanej w §3;
- 5) stanowiącej działkę nr ewid. 4638 o pow. 479 m², zapisaną w KW SL1C/00018335/0 wraz z udziałem wynoszącym 5/1660 części nieruchomości opisanej w §3;
- 6) stanowiącej działkę nr ewid. 4639 o pow. 316 m², zapisaną w KW SL1C/00018335/0 wraz z udziałem wynoszącym 3/1660 części nieruchomości opisanej w §3;
- 7) stanowiącej działkę nr ewid. 4640 o pow. 313 m², zapisaną w KW SL1C/00018335/0 wraz z udziałem wynoszącym 3/1660 części nieruchomości opisanej w §3;
- 8) stanowiącej działkę nr ewid. 4641 o pow. 415 m², zapisaną w KW SL1C/00018335/0 wraz z udziałem wynoszącym 4/1660 części nieruchomości opisanej w §3;
- 9) stanowiącej działkę nr ewid. 4642 o pow. 372 m², zapisaną w KW SL1C/00018335/0 wraz z udziałem wynoszącym 4/1660 części nieruchomości opisanej w §3;
- 10) stanowiącej działkę nr ewid. 4643 o pow. 926 m², zapisaną w KW SL1C/00018335/0 wraz z udziałem wynoszącym 9/1660 części nieruchomości opisanej w §3;
- 11) stanowiącej działkę nr ewid. 4644 o pow. 425 m², zapisaną w KW SL1C/00018335/0 wraz z udziałem wynoszącym 4/1660 części nieruchomości opisanej w §3;
- 12) stanowiącej działkę nr ewid. 4645 o pow. 520 m², zapisaną w KW SL1C/00018335/0 wraz z udziałem wynoszącym 5/1660 części nieruchomości opisanej w §3;
- 13) stanowiącej działkę nr ewid. 4646 o pow. 498 m², zapisaną w KW SL1C/00018335/0 wraz z udziałem wynoszącym 5/1660 części nieruchomości opisanej w §3;
- 14) stanowiącej działkę nr ewid. 4647 o pow. 284 m², zapisaną w KW SL1C/00018335/0 wraz z udziałem wynoszącym 3/1660 części nieruchomości opisanej w §3;
- 15) stanowiącej działkę nr ewid. 4648 o pow. 265 m², zapisaną w KW SL1C/00018335/0 wraz z udziałem wynoszącym 3/1660 części nieruchomości opisanej w §3;
- 16) stanowiącej działkę nr ewid. 4649 o pow. 258 m², zapisaną w KW SL1C/00018335/0 wraz z udziałem wynoszącym 3/1660 części nieruchomości opisanej w §3;
- 17) stanowiącej działkę nr ewid. 4650 o pow. 265 m², zapisaną w KW SL1C/00018335/0 wraz z udziałem wynoszącym 3/1660 części nieruchomości opisanej w §3;
- 18) stanowiącej działkę nr ewid. 4651 o pow. 260 m², zapisaną w KW SL1C/00018335/0 wraz z udziałem wynoszącym 3/1660 części nieruchomości opisanej w §3;
- 19) stanowiącej działkę nr ewid. 4652 o pow. 260 m², zapisaną w KW SL1C/00018335/0 wraz z udziałem wynoszącym 3/1660 części nieruchomości opisanej w §3;

- 20) stanowiącej działkę nr ewid. 4653 o pow. 282 m², zapisaną w KW SL1C/00018335/0 wraz z udziałem wynoszącym 3/1660 części nieruchomości opisanej w §3;
- 21) stanowiącej działkę nr ewid. 4654 o pow. 322 m², zapisaną w KW SL1C/00018335/0 wraz z udziałem wynoszącym 3/1660 części nieruchomości opisanej w §3;
- 22) stanowiącej działkę nr ewid. 4655 o pow. 392 m², zapisaną w KW SL1C/00018335/0 wraz z udziałem wynoszącym 4/1660 części nieruchomości opisanej w §3;
- 23) stanowiącej działkę nr ewid. 4656 o pow. 435 m², zapisaną w KW SL1C/00018335/0 wraz z udziałem wynoszącym 4/1660 części nieruchomości opisanej w §3;
- 24) stanowiącej działkę nr ewid. 4657 o pow. 395 m², zapisaną w KW SL1C/00018335/0 wraz z udziałem wynoszącym 4/1660 części nieruchomości opisanej w §3;
- 25) stanowiącej działkę nr ewid. 4658 o pow. 611 m², zapisaną w KW SL1C/00018335/0 wraz z udziałem wynoszącym 6/1660 części nieruchomości opisanej w §3;
- 26) stanowiącej działkę nr ewid. 4660 o pow. 600 m², zapisaną w KW SL1C/00018335/0 wraz z udziałem wynoszącym 6/1660 części nieruchomości opisanej w §3;
- 27) stanowiącej działkę nr ewid. 4661 o pow. 421 m², zapisaną w KW SL1C/00018335/0 wraz z udziałem wynoszącym 4/1660 części nieruchomości opisanej w §3;
- 28) stanowiącej działkę nr ewid. 4662 o pow. 404 m², zapisaną w KW SL1C/00018335/0 wraz z udziałem wynoszącym 4/1660 części nieruchomości opisanej w §3;
- 29) stanowiącej działkę nr ewid. 4663 o pow. 413 m², zapisaną w KW SL1C/00018335/0 wraz z udziałem wynoszącym 4/1660 części nieruchomości opisanej w §3;
- 30) stanowiącej działkę nr ewid. 4664 o pow. 374 m², zapisaną w KW SL1C/00018335/0 wraz z udziałem wynoszącym 4/1660 części nieruchomości opisanej w §3;
- 31) stanowiącej działkę nr ewid. 4665 o pow. 449 m², zapisaną w KW SL1C/00018335/0 wraz z udziałem wynoszącym 4/1660 części nieruchomości opisanej w §3;
- 32) stanowiącej działkę nr ewid. 4666 o pow. 279 m², zapisaną w KW SL1C/00018335/0 wraz z udziałem wynoszącym 3/1660 części nieruchomości opisanej w §3;
- 33) stanowiącej działkę nr ewid. 4667 o pow. 287 m², zapisaną w KW SL1C/00018335/0 wraz z udziałem wynoszącym 3/1660 części nieruchomości opisanej w §3;
- 34) stanowiącej działkę nr ewid. 4668 o pow. 289 m², zapisaną w KW SL1C/00018335/0 wraz z udziałem wynoszącym 3/1660 części nieruchomości opisanej w §3;
- 35) stanowiącej działkę nr ewid. 4669 o pow. 270 m², zapisaną w KW SL1C/00018335/0 wraz z udziałem wynoszącym 3/1660 części nieruchomości opisanej w §3;
- 36) stanowiącej działkę nr ewid. 4670 o pow. 330 m², zapisaną w KW SL1C/00018335/0 wraz z udziałem wynoszącym 3/1660 części nieruchomości opisanej w §3;
- 37) stanowiącej działkę nr ewid. 4671 o pow. 294 m², zapisaną w KW SL1C/00018335/0 wraz z udziałem wynoszącym 3/1660 części nieruchomości opisanej w §3;
- 38) stanowiącej działkę nr ewid. 4672 o pow. 356 m², zapisaną w KW SL1C/00018335/0 wraz z udziałem wynoszącym 4/1660 części nieruchomości opisanej w §3;
- 39) stanowiącej działkę nr ewid. 4673 o pow. 443 m², zapisaną w KW SL1C/00018335/0 wraz z udziałem wynoszącym 4/1660 części nieruchomości opisanej w §3;
- 40) stanowiącej działkę nr ewid. 4674 o pow. 548 m², zapisaną w KW SL1C/00018335/0 wraz z udziałem wynoszącym 5/1660 części nieruchomości opisanej w §3;
- 41) stanowiącej działkę nr ewid. 4675 o pow. 443 m², zapisaną w KW SL1C/00018335/0 wraz z udziałem wynoszącym 4/1660 części nieruchomości opisanej w §3;
- 42) stanowiącej działkę nr ewid. 4676 o pow. 560 m², zapisaną w KW SL1C/00018335/0 wraz z udziałem wynoszącym 6/1660 części nieruchomości opisanej w §3;
- 43) stanowiącej działkę nr ewid. 4677 o pow. 365 m², zapisaną w KW SL1C/00018335/0 wraz z udziałem wynoszącym 4/1660 części nieruchomości opisanej w §3;
- 44) stanowiącej działkę nr ewid. 4678 o pow. 396 m², zapisaną w KW SL1C/00018335/0 wraz z udziałem wynoszącym 4/1660 części nieruchomości opisanej w §3;

- 45) stanowiącej działkę nr ewid. 4679 o pow. 376 m², zapisaną w KW SL1C/00018335/0 wraz z udziałem wynoszącym 4/1660 części nieruchomości opisanej w §3;
- 46) stanowiącej działkę nr ewid. 4680 o pow. 370 m², zapisaną w KW SL1C/00018335/0 wraz z udziałem wynoszącym 4/1660 części nieruchomości opisanej w §3;
- 47) stanowiącej działkę nr ewid. 4681 o pow. 305 m², zapisaną w KW SL1C/00018335/0 wraz z udziałem wynoszącym 3/1660 części nieruchomości opisanej w §3;
- 48) stanowiącej działkę nr ewid. 4682 o pow. 347 m², zapisaną w KW SL1C/00018335/0 wraz z udziałem wynoszącym 3/1660 części nieruchomości opisanej w §3;
- 49) stanowiącej działkę nr ewid. 4683 o pow. 501 m², zapisaną w KW SL1C/00018335/0 wraz z udziałem wynoszącym 5/1660 części nieruchomości opisanej w §3;
- 50) stanowiącej działkę nr ewid. 4684 o pow. 600 m², zapisaną w KW SL1C/00018335/0 wraz z udziałem wynoszącym 6/1660 części nieruchomości opisanej w §3;
- 51) stanowiącej działkę nr ewid. 4685 o pow. 514 m², zapisaną w KW SL1C/00018335/0 wraz z udziałem wynoszącym 5/1660 części nieruchomości opisanej w §3;
- 52) stanowiącej działkę nr ewid. 4686 o pow. 653 m², zapisaną w KW SL1C/00018335/0 wraz z udziałem wynoszącym 7/1660 części nieruchomości opisanej w §3;
- 53) stanowiącej działkę nr ewid. 4687 o pow. 451 m², zapisaną w KW SL1C/00018335/0 wraz z udziałem wynoszącym 5/1660 części nieruchomości opisanej w §3;
- 54) stanowiącej działkę nr ewid. 4688 o pow. 318 m², zapisaną w KW SL1C/00018335/0 wraz z udziałem wynoszącym 3/1660 części nieruchomości opisanej w §3;
- 55) stanowiącej działkę nr ewid. 4689 o pow. 343 m², zapisaną w KW SL1C/00018335/0 wraz z udziałem wynoszącym 3/1660 części nieruchomości opisanej w §3;
- 56) stanowiącej działkę nr ewid. 4690 o pow. 467 m², zapisaną w KW SL1C/00018335/0 wraz z udziałem wynoszącym 5/1660 części nieruchomości opisanej w §3;
- 57) stanowiącej działkę nr ewid. 4691 o pow. 298 m², zapisaną w KW SL1C/00018335/0 wraz z udziałem wynoszącym 3/1660 części nieruchomości opisanej w §3;
- 58) stanowiącej działkę nr ewid. 4692 o pow. 372 m², zapisaną w KW SL1C/00018335/0 wraz z udziałem wynoszącym 4/1660 części nieruchomości opisanej w §3;
- 59) stanowiącej działkę nr ewid. 4693 o pow. 333 m², zapisaną w KW SL1C/00018335/0 wraz z udziałem wynoszącym 3/1660 części nieruchomości opisanej w §3;
- 60) stanowiącej działkę nr ewid. 4694 o pow. 339 m², zapisaną w KW SL1C/00018335/0 wraz z udziałem wynoszącym 3/1660 części nieruchomości opisanej w §3;
- 61) stanowiącej działkę nr ewid. 4695 o pow. 331 m², zapisaną w KW SL1C/00018335/0 wraz z udziałem wynoszącym 3/1660 części nieruchomości opisanej w §3;
- 62) stanowiącej działkę nr ewid. 4696 o pow. 347 m², zapisaną w KW SL1C/00018335/0 wraz z udziałem wynoszącym 3/1660 części nieruchomości opisanej w §3;
- 63) stanowiącej działkę nr ewid. 4697 o pow. 305 m², zapisaną w KW SL1C/00018335/0 wraz z udziałem wynoszącym 3/1660 części nieruchomości opisanej w §3;
- 64) stanowiącej działkę nr ewid. 4698 o pow. 310 m², zapisaną w KW SL1C/00018335/0 wraz z udziałem wynoszącym 3/1660 części nieruchomości opisanej w §3;
- 65) stanowiącej działkę nr ewid. 4699 o pow. 244 m², zapisaną w KW SL1C/00018335/0 wraz z udziałem wynoszącym 2/1660 części nieruchomości opisanej w §3;
- 66) stanowiącej działkę nr ewid. 4700 o pow. 268 m², zapisaną w KW SL1C/00018335/0 wraz z udziałem wynoszącym 3/1660 części nieruchomości opisanej w §3;
- 67) stanowiącej działkę nr ewid. 4701 o pow. 289 m², zapisaną w KW SL1C/00018335/0 wraz z udziałem wynoszącym 3/1660 części nieruchomości opisanej w §3;
- 68) stanowiącej działkę nr ewid. 4702 o pow. 314 m², zapisaną w KW SL1C/00018335/0 wraz z udziałem wynoszącym 3/1660 części nieruchomości opisanej w §3;
- 69) stanowiącej działkę nr ewid. 4703 o pow. 407 m², zapisaną w KW SL1C/00018335/0 wraz z udziałem wynoszącym 4/1660 części nieruchomości opisanej w §3;

- 70) stanowiącej działkę nr ewid. 4704 o pow. 358 m², zapisaną w KW SL1C/00018335/0 wraz z udziałem wynoszącym 4/1660 części nieruchomości opisanej w §3;
- 71) stanowiącej działkę nr ewid. 4705 o pow. 385 m², zapisaną w KW SL1C/00018335/0 wraz z udziałem wynoszącym 4/1660 części nieruchomości opisanej w §3;
- 72) stanowiącej działkę nr ewid. 4706 o pow. 389 m², zapisaną w KW SL1C/00018335/0 wraz z udziałem wynoszącym 4/1660 części nieruchomości opisanej w §3;
- 73) stanowiącej działkę nr ewid. 4707 o pow. 397 m², zapisaną w KW SL1C/00018335/0 wraz z udziałem wynoszącym 4/1660 części nieruchomości opisanej w §3;
- 74) stanowiącej działkę nr ewid. 4708 o pow. 408 m², zapisaną w KW SL1C/00018335/0 wraz z udziałem wynoszącym 4/1660 części nieruchomości opisanej w §3;
- 75) stanowiącej działkę nr ewid. 4709 o pow. 331 m², zapisaną w KW SL1C/00018335/0 wraz z udziałem wynoszącym 3/1660 części nieruchomości opisanej w §3;
- 76) stanowiącej działkę nr ewid. 4710 o pow. 236 m², zapisaną w KW SL1C/00018335/0 wraz z udziałem wynoszącym 2/1660 części nieruchomości opisanej w §3;
- 77) stanowiącej działkę nr ewid. 4711 o pow. 399 m², zapisaną w KW SL1C/00018335/0 wraz z udziałem wynoszącym 4/1660 części nieruchomości opisanej w §3;
- 78) stanowiącej działkę nr ewid. 4712 o pow. 396 m², zapisaną w KW SL1C/00018335/0 wraz z udziałem wynoszącym 4/1660 części nieruchomości opisanej w §3;
- 79) stanowiącej działkę nr ewid. 4713 o pow. 544 m², zapisaną w KW SL1C/00018335/0 wraz z udziałem wynoszącym 5/1660 części nieruchomości opisanej w §3;
- 80) stanowiącej działkę nr ewid. 4714 o pow. 568 m², zapisaną w KW SL1C/00018335/0 wraz z udziałem wynoszącym 6/1660 części nieruchomości opisanej w §3;
- 81) stanowiącej działkę nr ewid. 4715 o pow. 281 m², zapisaną w KW SL1C/00018335/0 wraz z udziałem wynoszącym 3/1660 części nieruchomości opisanej w §3;
- 82) stanowiącej działkę nr ewid. 4716 o pow. 287 m², zapisaną w KW SL1C/00018335/0 wraz z udziałem wynoszącym 3/1660 części nieruchomości opisanej w §3;
- 83) stanowiącej działkę nr ewid. 4717 o pow. 264 m², zapisaną w KW SL1C/00018335/0 wraz z udziałem wynoszącym 3/1660 części nieruchomości opisanej w §3;
- 84) stanowiącej działkę nr ewid. 4718 o pow. 278 m², zapisaną w KW SL1C/00018335/0 wraz z udziałem wynoszącym 3/1660 części nieruchomości opisanej w §3;
- 85) stanowiącej działkę nr ewid. 4719 o pow. 291 m², zapisaną w KW SL1C/00018335/0 wraz z udziałem wynoszącym 3/1660 części nieruchomości opisanej w §3;
- 86) stanowiącej działkę nr ewid. 4720 o pow. 449 m², zapisaną w KW SL1C/00018335/0 wraz z udziałem wynoszącym 4/1660 części nieruchomości opisanej w §3;
- 87) stanowiącej działkę nr ewid. 4721 o pow. 432 m², zapisaną w KW SL1C/00018335/0 wraz z udziałem wynoszącym 4/1660 części nieruchomości opisanej w §3;
- 88) stanowiącej działkę nr ewid. 4722 o pow. 599 m², zapisaną w KW SL1C/00018335/0 wraz z udziałem wynoszącym 6/1660 części nieruchomości opisanej w §3;
- 89) stanowiącej działkę nr ewid. 4723 o pow. 284 m², zapisaną w KW SL1C/00018335/0 wraz z udziałem wynoszącym 3/1660 części nieruchomości opisanej w §3;
- 90) stanowiącej działkę nr ewid. 4724 o pow. 288 m², zapisaną w KW SL1C/00018335/0 wraz z udziałem wynoszącym 3/1660 części nieruchomości opisanej w §3;
- 91) stanowiącej działkę nr ewid. 4725 o pow. 278 m², zapisaną w KW SL1C/00018335/0 wraz z udziałem wynoszącym 3/1660 części nieruchomości opisanej w §3;
- 92) stanowiącej działkę nr ewid. 4726 o pow. 292 m², zapisaną w KW SL1C/00018335/0 wraz z udziałem wynoszącym 3/1660 części nieruchomości opisanej w §3;
- 93) stanowiącej działkę nr ewid. 4727 o pow. 388 m², zapisaną w KW SL1C/00018335/0 wraz z udziałem wynoszącym 4/1660 części nieruchomości opisanej w §3;
- 94) stanowiącej działkę nr ewid. 4728 o pow. 354 m², zapisaną w KW SL1C/00018335/0 wraz z udziałem wynoszącym 4/1660 części nieruchomości opisanej w §3;

- 95) stanowiącej działkę nr ewid. 4729 o pow. 377 m², zapisaną w KW SL1C/00018335/0 wraz z udziałem wynoszącym 4/1660 części nieruchomości opisanej w §3;
- 96) stanowiącej działkę nr ewid. 4730 o pow. 416 m², zapisaną w KW SL1C/00018335/0 wraz z udziałem wynoszącym 4/1660 części nieruchomości opisanej w §3;
- 97) stanowiącej działkę nr ewid. 4731 o pow. 571 m², zapisaną w KW SL1C/00018335/0 wraz z udziałem wynoszącym 6/1660 części nieruchomości opisanej w §3;
- 98) stanowiącej działkę nr ewid. 4732 o pow. 326 m², zapisaną w KW SL1C/00018335/0 wraz z udziałem wynoszącym 3/1660 części nieruchomości opisanej w §3;
- 99) stanowiącej działkę nr ewid. 4733 o pow. 319 m², zapisaną w KW SL1C/00018335/0 wraz z udziałem wynoszącym 3/1660 części nieruchomości opisanej w §3;
- 100) stanowiącej działkę nr ewid. 4734 o pow. 324 m², zapisaną w KW SL1C/00018335/0 wraz z udziałem wynoszącym 3/1660 części nieruchomości opisanej w §3;
- 101) stanowiącej działkę nr ewid. 4735 o pow. 318 m², zapisaną w KW SL1C/00018335/0 wraz z udziałem wynoszącym 3/1660 części nieruchomości opisanej w §3;
- 102) stanowiącej działkę nr ewid. 4736 o pow. 306 m², zapisaną w KW SL1C/00018335/0 wraz z udziałem wynoszącym 3/1660 części nieruchomości opisanej w §3;
- 103) stanowiącej działkę nr ewid. 4737 o pow. 278 m², zapisaną w KW SL1C/00018335/0 wraz z udziałem wynoszącym 3/1660 części nieruchomości opisanej w §3;
- 104) stanowiącej działkę nr ewid. 4738 o pow. 319 m², zapisaną w KW SL1C/00018335/0 wraz z udziałem wynoszącym 3/1660 części nieruchomości opisanej w §3;
- 105) stanowiącej działkę nr ewid. 4739 o pow. 403 m², zapisaną w KW SL1C/00018335/0 wraz z udziałem wynoszącym 4/1660 części nieruchomości opisanej w §3;
- 106) stanowiącej działkę nr ewid. 4740 o pow. 359 m², zapisaną w KW SL1C/00018335/0 wraz z udziałem wynoszącym 4/1660 części nieruchomości opisanej w §3;
- 107) stanowiącej działkę nr ewid. 4741 o pow. 399 m², zapisaną w KW SL1C/00018335/0 wraz z udziałem wynoszącym 4/1660 części nieruchomości opisanej w §3;
- 108) stanowiącej działkę nr ewid. 4742 o pow. 302 m², zapisaną w KW SL1C/00018335/0 wraz z udziałem wynoszącym 3/1660 części nieruchomości opisanej w §3;
- 109) stanowiącej działkę nr ewid. 4743 o pow. 465 m², zapisaną w KW SL1C/00018335/0 wraz z udziałem wynoszącym 5/1660 części nieruchomości opisanej w §3;
- 110) stanowiącej działkę nr ewid. 4744 o pow. 465 m², zapisaną w KW SL1C/00018335/0 wraz z udziałem wynoszącym 5/1660 części nieruchomości opisanej w §3;
- 111) stanowiącej działkę nr ewid. 4745 o pow. 518 m², zapisaną w KW SL1C/00018335/0 wraz z udziałem wynoszącym 5/1660 części nieruchomości opisanej w §3;
- 112) stanowiącej działkę nr ewid. 4746 o pow. 483 m², zapisaną w KW SL1C/00018335/0 wraz z udziałem wynoszącym 5/1660 części nieruchomości opisanej w §3;
- 113) stanowiącej działkę nr ewid. 4747 o pow. 497 m², zapisaną w KW SL1C/00018335/0 wraz z udziałem wynoszącym 5/1660 części nieruchomości opisanej w §3;
- 114) stanowiącej działkę nr ewid. 4748 o pow. 442 m², zapisaną w KW SL1C/00018335/0 wraz z udziałem wynoszącym 4/1660 części nieruchomości opisanej w §3;
- 115) stanowiącej działkę nr ewid. 4749 o pow. 318 m², zapisaną w KW SL1C/00018335/0 wraz z udziałem wynoszącym 3/1660 części nieruchomości opisanej w §3;
- 116) stanowiącej działkę nr ewid. 4750 o pow. 285 m², zapisaną w KW SL1C/00018335/0 wraz z udziałem wynoszącym 3/1660 części nieruchomości opisanej w §3;
- 117) stanowiącej działkę nr ewid. 4751 o pow. 470 m², zapisaną w KW SL1C/00018335/0 wraz z udziałem wynoszącym 5/1660 części nieruchomości opisanej w §3;
- 118) stanowiącej działkę nr ewid. 4752 o pow. 472 m², zapisaną w KW SL1C/00018335/0 wraz z udziałem wynoszącym 5/1660 części nieruchomości opisanej w §3;
- 119) stanowiącej działkę nr ewid. 4753 o pow. 331 m², zapisaną w KW SL1C/00018335/0 wraz z udziałem wynoszącym 3/1660 części nieruchomości opisanej w §3;

- 120) stanowiącej działkę nr ewid. 4754 o pow. 401 m², zapisaną w KW SL1C/00018335/0 wraz z udziałem wynoszącym 4/1660 części nieruchomości opisanej w §3;
- 121) stanowiącej działkę nr ewid. 4755 o pow. 293 m², zapisaną w KW SL1C/00018335/0 wraz z udziałem wynoszącym 3/1660 części nieruchomości opisanej w §3;
- 122) stanowiącej działkę nr ewid. 4756 o pow. 285 m², zapisaną w KW SL1C/00018335/0 wraz z udziałem wynoszącym 3/1660 części nieruchomości opisanej w §3;
- 123) stanowiącej działkę nr ewid. 4757 o pow. 272 m², zapisaną w KW SL1C/00018335/0 wraz z udziałem wynoszącym 3/1660 części nieruchomości opisanej w §3;
- 124) stanowiącej działkę nr ewid. 4758 o pow. 303 m², zapisaną w KW SL1C/00018335/0 wraz z udziałem wynoszącym 3/1660 części nieruchomości opisanej w §3;
- 125) stanowiącej działkę nr ewid. 4759 o pow. 294 m², zapisaną w KW SL1C/00018335/0 wraz z udziałem wynoszącym 3/1660 części nieruchomości opisanej w §3;
- 126) stanowiącej działkę nr ewid. 4760 o pow. 266 m², zapisaną w KW SL1C/00018335/0 wraz z udziałem wynoszącym 3/1660 części nieruchomości opisanej w §3;
- 127) stanowiącej działkę nr ewid. 4761 o pow. 272 m², zapisaną w KW SL1C/00018335/0 wraz z udziałem wynoszącym 3/1660 części nieruchomości opisanej w §3;
- 128) stanowiącej działkę nr ewid. 4762 o pow. 269 m², zapisaną w KW SL1C/00018335/0 wraz z udziałem wynoszącym 3/1660 części nieruchomości opisanej w §3;
- 129) stanowiącej działkę nr ewid. 4763 o pow. 286 m², zapisaną w KW SL1C/00018335/0 wraz z udziałem wynoszącym 3/1660 części nieruchomości opisanej w §3;
- 130) stanowiącej działkę nr ewid. 4764 o pow. 307 m², zapisaną w KW SL1C/00018335/0 wraz z udziałem wynoszącym 3/1660 części nieruchomości opisanej w §3;
- 131) stanowiącej działkę nr ewid. 4765 o pow. 568 m², zapisaną w KW SL1C/00018335/0 wraz z udziałem wynoszącym 6/1660 części nieruchomości opisanej w §3;
- 132) stanowiącej działkę nr ewid. 4766 o pow. 336 m², zapisaną w KW SL1C/00018335/0 wraz z udziałem wynoszącym 3/1660 części nieruchomości opisanej w §3;
- 133) stanowiącej działkę nr ewid. 4767 o pow. 331 m², zapisaną w KW SL1C/00018335/0 wraz z udziałem wynoszącym 3/1660 części nieruchomości opisanej w §3;
- 134) stanowiącej działkę nr ewid. 4768 o pow. 805 m², zapisaną w KW SL1C/00018335/0 wraz z udziałem wynoszącym 8/1660 części nieruchomości opisanej w §3;
- 135) stanowiącej działkę nr ewid. 4769 o pow. 567 m², zapisaną w KW SL1C/00018335/0 wraz z udziałem wynoszącym 6/1660 części nieruchomości opisanej w §3;
- 136) stanowiącej działkę nr ewid. 4770 o pow. 323 m², zapisaną w KW SL1C/00018335/0 wraz z udziałem wynoszącym 3/1660 części nieruchomości opisanej w §3;
- 137) stanowiącej działkę nr ewid. 4771 o pow. 485 m², zapisaną w KW SL1C/00018335/0 wraz z udziałem wynoszącym 5/1660 części nieruchomości opisanej w §3;
- 138) stanowiącej działkę nr ewid. 4772 o pow. 537 m², zapisaną w KW SL1C/00018335/0 wraz z udziałem wynoszącym 5/1660 części nieruchomości opisanej w §3;
- 139) stanowiącej działkę nr ewid. 4773 o pow. 511 m², zapisaną w KW SL1C/00018335/0 wraz z udziałem wynoszącym 5/1660 części nieruchomości opisanej w §3;
- 140) stanowiącej działkę nr ewid. 4774 o pow. 484 m², zapisaną w KW SL1C/00018335/0 wraz z udziałem wynoszącym 5/1660 części nieruchomości opisanej w §3;
- 141) stanowiącej działkę nr ewid. 4775 o pow. 307 m², zapisaną w KW SL1C/00018335/0 wraz z udziałem wynoszącym 3/1660 części nieruchomości opisanej w §3;
- 142) stanowiącej działkę nr ewid. 4776 o pow. 590 m², zapisaną w KW SL1C/00018335/0 wraz z udziałem wynoszącym 6/1660 części nieruchomości opisanej w §3;
- 143) stanowiącej działkę nr ewid. 4777 o pow. 294 m², zapisaną w KW SL1C/00018335/0 wraz z udziałem wynoszącym 3/1660 części nieruchomości opisanej w §3;
- 144) stanowiącej działkę nr ewid. 4778 o pow. 360 m², zapisaną w KW SL1C/00018335/0 wraz z udziałem wynoszącym 4/1660 części nieruchomości opisanej w §3;

- 145) stanowiącej działkę nr ewid. 4779 o pow. 461 m², zapisaną w KW SL1C/00018335/0 wraz z udziałem wynoszącym 5/1660 części nieruchomości opisanej w §3;
- 146) stanowiącej działkę nr ewid. 4780 o pow. 560 m², zapisaną w KW SL1C/00018335/0 wraz z udziałem wynoszącym 6/1660 części nieruchomości opisanej w §3;
- 147) stanowiącej działkę nr ewid. 4781 o pow. 469 m², zapisaną w KW SL1C/00018335/0 wraz z udziałem wynoszącym 5/1660 części nieruchomości opisanej w §3;
- 148) stanowiącej działkę nr ewid. 4782 o pow. 449 m², zapisaną w KW SL1C/00018335/0 wraz z udziałem wynoszącym 4/1660 części nieruchomości opisanej w §3;
- 149) stanowiącej działkę nr ewid. 4783 o pow. 454 m², zapisaną w KW SL1C/00018335/0 wraz z udziałem wynoszącym 5/1660 części nieruchomości opisanej w §3;
- 150) stanowiącej działkę nr ewid. 4784 o pow. 634 m², zapisaną w KW SL1C/00018335/0 wraz z udziałem wynoszącym 6/1660 części nieruchomości opisanej w §3;
- 151) stanowiącej działkę nr ewid. 4785 o pow. 293 m², zapisaną w KW SL1C/00018335/0 wraz z udziałem wynoszącym 3/1660 części nieruchomości opisanej w §3;
- 152) stanowiącej działkę nr ewid. 4786 o pow. 380 m², zapisaną w KW SL1C/00018335/0 wraz z udziałem wynoszącym 4/1660 części nieruchomości opisanej w §3;
- 153) stanowiącej działkę nr ewid. 4787 o pow. 305 m², zapisaną w KW SL1C/00018335/0 wraz z udziałem wynoszącym 3/1660 części nieruchomości opisanej w §3;
- 154) stanowiącej działkę nr ewid. 4788 o pow. 457 m², zapisaną w KW SL1C/00018335/0 wraz z udziałem wynoszącym 5/1660 części nieruchomości opisanej w §3;
- 155) stanowiącej działkę nr ewid. 4789 o pow. 497 m², zapisaną w KW SL1C/00018335/0 wraz z udziałem wynoszącym 5/1660 części nieruchomości opisanej w §3;
- 156) stanowiącej działkę nr ewid. 4790 o pow. 367 m², zapisaną w KW SL1C/00018335/0 wraz z udziałem wynoszącym 4/1660 części nieruchomości opisanej w §3;
- 157) stanowiącej działkę nr ewid. 4791 o pow. 609 m², zapisaną w KW SL1C/00018335/0 wraz z udziałem wynoszącym 6/1660 części nieruchomości opisanej w §3;
- 158) stanowiącej działkę nr ewid. 4792 o pow. 614 m², zapisaną w KW SL1C/00018335/0 wraz z udziałem wynoszącym 6/1660 części nieruchomości opisanej w §3;
- 159) stanowiącej działkę nr ewid. 4793 o pow. 385 m², zapisaną w KW SL1C/00018335/0 wraz z udziałem wynoszącym 4/1660 części nieruchomości opisanej w §3;
- 160) stanowiącej działkę nr ewid. 4794 o pow. 621 m², zapisaną w KW SL1C/00018335/0 wraz z udziałem wynoszącym 6/1660 części nieruchomości opisanej w §3;
- 161) stanowiącej działkę nr ewid. 4795 o pow. 525 m², zapisaną w KW SL1C/00018335/0 wraz z udziałem wynoszącym 5/1660 części nieruchomości opisanej w §3;
- 162) stanowiącej działkę nr ewid. 4796 o pow. 355 m², zapisaną w KW SL1C/00018335/0 wraz z udziałem wynoszącym 4/1660 części nieruchomości opisanej w §3;
- 163) stanowiącej działkę nr ewid. 4797 o pow. 337 m², zapisaną w KW SL1C/00018335/0 wraz z udziałem wynoszącym 3/1660 części nieruchomości opisanej w §3;
- 164) stanowiącej działkę nr ewid. 4798 o pow. 336 m², zapisaną w KW SL1C/00018335/0 wraz z udziałem wynoszącym 3/1660 części nieruchomości opisanej w §3;
- 165) stanowiącej działkę nr ewid. 4799 o pow. 425 m², zapisaną w KW SL1C/00018335/0 wraz z udziałem wynoszącym 4/1660 części nieruchomości opisanej w §3;
- 166) stanowiącej działkę nr ewid. 4800 o pow. 654 m², zapisaną w KW SL1C/00018335/0 wraz z udziałem wynoszącym 7/1660 części nieruchomości opisanej w §3;
- 167) stanowiącej działkę nr ewid. 4801 o pow. 546 m², zapisaną w KW SL1C/00018335/0 wraz z udziałem wynoszącym 5/1660 części nieruchomości opisanej w §3;
- 168) stanowiącej działkę nr ewid. 4802 o pow. 367 m², zapisaną w KW SL1C/00018335/0 wraz z udziałem wynoszącym 4/1660 części nieruchomości opisanej w §3;
- 169) stanowiącej działkę nr ewid. 4803 o pow. 306 m², zapisaną w KW SL1C/00018335/0 wraz z udziałem wynoszącym 3/1660 części nieruchomości opisanej w §3;

- 170) stanowiącej działkę nr ewid. 4804 o pow. 300 m², zapisaną w KW SL1C/00018335/0 wraz z udziałem wynoszącym 3/1660 części nieruchomości opisanej w §3;
- 171) stanowiącej działkę nr ewid. 4805 o pow. 378 m², zapisaną w KW SL1C/00018335/0 wraz z udziałem wynoszącym 4/1660 części nieruchomości opisanej w §3;
- 172) stanowiącej działkę nr ewid. 4806 o pow. 408 m², zapisaną w KW SL1C/00018335/0 wraz z udziałem wynoszącym 4/1660 części nieruchomości opisanej w §3;
- 173) stanowiącej działkę nr ewid. 4807 o pow. 371 m², zapisaną w KW SL1C/00018335/0 wraz z udziałem wynoszącym 4/1660 części nieruchomości opisanej w §3;
- 174) stanowiącej działkę nr ewid. 4808 o pow. 526 m², zapisaną w KW SL1C/00018335/0 wraz z udziałem wynoszącym 5/1660 części nieruchomości opisanej w §3;
- 175) stanowiącej działkę nr ewid. 4809 o pow. 369 m², zapisaną w KW SL1C/00018335/0 wraz z udziałem wynoszącym 4/1660 części nieruchomości opisanej w §3;
- 176) stanowiącej działkę nr ewid. 4810 o pow. 444 m², zapisaną w KW SL1C/00018335/0 wraz z udziałem wynoszącym 4/1660 części nieruchomości opisanej w §3;
- 177) stanowiącej działkę nr ewid. 4811 o pow. 432 m², zapisaną w KW SL1C/00018335/0 wraz z udziałem wynoszącym 4/1660 części nieruchomości opisanej w §3;
- 178) stanowiącej działkę nr ewid. 4812 o pow. 528 m², zapisaną w KW SL1C/00018335/0 wraz z udziałem wynoszącym 5/1660 części nieruchomości opisanej w §3;
- 179) stanowiącej działkę nr ewid. 4813 o pow. 596 m², zapisaną w KW SL1C/00018335/0 wraz z udziałem wynoszącym 6/1660 części nieruchomości opisanej w §3;
- 180) stanowiącej działkę nr ewid. 4814 o pow. 443 m², zapisaną w KW SL1C/00018335/0 wraz z udziałem wynoszącym 4/1660 części nieruchomości opisanej w §3;
- 181) stanowiącej działkę nr ewid. 4815 o pow. 394 m², zapisaną w KW SL1C/00018335/0 wraz z udziałem wynoszącym 4/1660 części nieruchomości opisanej w §3;
- 182) stanowiącej działkę nr ewid. 4816 o pow. 431 m², zapisaną w KW SL1C/00018335/0 wraz z udziałem wynoszącym 4/1660 części nieruchomości opisanej w §3;
- 183) stanowiącej działkę nr ewid. 4817 o pow. 434 m², zapisaną w KW SL1C/00018335/0 wraz z udziałem wynoszącym 4/1660 części nieruchomości opisanej w §3;
- 184) stanowiącej działkę nr ewid. 4818 o pow. 422 m², zapisaną w KW SL1C/00018335/0 wraz z udziałem wynoszącym 4/1660 części nieruchomości opisanej w §3;
- 185) stanowiącej działkę nr ewid. 4819 o pow. 417 m², zapisaną w KW SL1C/00018335/0 wraz z udziałem wynoszącym 4/1660 części nieruchomości opisanej w §3;
- 186) stanowiącej działkę nr ewid. 4820 o pow. 528 m², zapisaną w KW SL1C/00018335/0 wraz z udziałem wynoszącym 5/1660 części nieruchomości opisanej w §3;
- 187) stanowiącej działkę nr ewid. 4821 o pow. 467 m², zapisaną w KW SL1C/00018335/0 wraz z udziałem wynoszącym 5/1660 części nieruchomości opisanej w §3;
- 188) stanowiącej działkę nr ewid. 4822 o pow. 366 m², zapisaną w KW SL1C/00018335/0 wraz z udziałem wynoszącym 4/1660 części nieruchomości opisanej w §3;
- 189) stanowiącej działkę nr ewid. 4823 o pow. 439 m², zapisaną w KW SL1C/00018335/0 wraz z udziałem wynoszącym 4/1660 części nieruchomości opisanej w §3;
- 190) stanowiącej działkę nr ewid. 4824 o pow. 392 m², zapisaną w KW SL1C/00018335/0 wraz z udziałem wynoszącym 4/1660 części nieruchomości opisanej w §3;
- 191) stanowiącej działkę nr ewid. 4825 o pow. 471 m², zapisaną w KW SL1C/00018335/0 wraz z udziałem wynoszącym 5/1660 części nieruchomości opisanej w §3;
- 192) stanowiącej działkę nr ewid. 4826 o pow. 374 m², zapisaną w KW SL1C/00018335/0 wraz z udziałem wynoszącym 4/1660 części nieruchomości opisanej w §3;
- 193) stanowiącej działkę nr ewid. 4827 o pow. 577 m², zapisaną w KW SL1C/00018335/0 wraz z udziałem wynoszącym 6/1660 części nieruchomości opisanej w §3;
- 194) stanowiącej działkę nr ewid. 4828 o pow. 620 m², zapisaną w KW SL1C/00018335/0 wraz z udziałem wynoszącym 6/1660 części nieruchomości opisanej w §3;

- 195) stanowiącej działkę nr ewid. 4829 o pow. 379 m², zapisaną w KW SL1C/00018335/0 wraz z udziałem wynoszącym 4/1660 części nieruchomości opisanej w §3;
- 196) stanowiącej działkę nr ewid. 4830 o pow. 432 m², zapisaną w KW SL1C/00018335/0 wraz z udziałem wynoszącym 4/1660 części nieruchomości opisanej w §3;
- 197) stanowiącej działkę nr ewid. 4831 o pow. 311 m², zapisaną w KW SL1C/00018335/0 wraz z udziałem wynoszącym 3/1660 części nieruchomości opisanej w §3;
- 198) stanowiącej działkę nr ewid. 4832 o pow. 326 m², zapisaną w KW SL1C/00018335/0 wraz z udziałem wynoszącym 3/1660 części nieruchomości opisanej w §3;
- 199) stanowiącej działkę nr ewid. 4833 o pow. 318 m², zapisaną w KW SL1C/00018335/0 wraz z udziałem wynoszącym 3/1660 części nieruchomości opisanej w §3;
- 200) stanowiącej działkę nr ewid. 4834 o pow. 318 m², zapisaną w KW SL1C/00018335/0 wraz z udziałem wynoszącym 3/1660 części nieruchomości opisanej w §3;
- 201) stanowiącej działkę nr ewid. 4835 o pow. 556 m², zapisaną w KW SL1C/00018335/0 wraz z udziałem wynoszącym 6/1660 części nieruchomości opisanej w §3;
- 202) stanowiącej działkę nr ewid. 4836 o pow. 581 m², zapisaną w KW SL1C/00018335/0 wraz z udziałem wynoszącym 6/1660 części nieruchomości opisanej w §3;
- 203) stanowiącej działkę nr ewid. 4837 o pow. 455 m², zapisaną w KW SL1C/00018335/0 wraz z udziałem wynoszącym 5/1660 części nieruchomości opisanej w §3;
- 204) stanowiącej działkę nr ewid. 4838 o pow. 494 m², zapisaną w KW SL1C/00018335/0 wraz z udziałem wynoszącym 5/1660 części nieruchomości opisanej w §3;
- 205) stanowiącej działkę nr ewid. 4839 o pow. 456 m², zapisaną w KW SL1C/00018335/0 wraz z udziałem wynoszącym 5/1660 części nieruchomości opisanej w §3;
- 206) stanowiącej działkę nr ewid. 4840 o pow. 603 m², zapisaną w KW SL1C/00018335/0 wraz z udziałem wynoszącym 6/1660 części nieruchomości opisanej w §3;
- 207) stanowiącej działkę nr ewid. 4841 o pow. 314 m², zapisaną w KW SL1C/00018335/0 wraz z udziałem wynoszącym 3/1660 części nieruchomości opisanej w §3;
- 208) stanowiącej działkę nr ewid. 4842 o pow. 356 m², zapisaną w KW SL1C/00018335/0 wraz z udziałem wynoszącym 4/1660 części nieruchomości opisanej w §3;
- 209) stanowiącej działkę nr ewid. 4843 o pow. 299 m², zapisaną w KW SL1C/00018335/0 wraz z udziałem wynoszącym 3/1660 części nieruchomości opisanej w §3;
- 210) stanowiącej działkę nr ewid. 4844 o pow. 340 m², zapisaną w KW SL1C/00018335/0 wraz z udziałem wynoszącym 3/1660 części nieruchomości opisanej w §3;
- 211) stanowiącej działkę nr ewid. 4845 o pow. 345 m², zapisaną w KW SL1C/00018335/0 wraz z udziałem wynoszącym 3/1660 części nieruchomości opisanej w §3;
- 212) stanowiącej działkę nr ewid. 4846 o pow. 346 m², zapisaną w KW SL1C/00018335/0 wraz z udziałem wynoszącym 3/1660 części nieruchomości opisanej w §3;
- 213) stanowiącej działkę nr ewid. 4847 o pow. 308 m², zapisaną w KW SL1C/00018335/0 wraz z udziałem wynoszącym 3/1660 części nieruchomości opisanej w §3;
- 214) stanowiącej działkę nr ewid. 4848 o pow. 295 m², zapisaną w KW SL1C/00018335/0 wraz z udziałem wynoszącym 3/1660 części nieruchomości opisanej w §3;
- 215) stanowiącej działkę nr ewid. 4849 o pow. 328 m², zapisaną w KW SL1C/00018335/0 wraz z udziałem wynoszącym 3/1660 części nieruchomości opisanej w §3;
- 216) stanowiącej działkę nr ewid. 4850 o pow. 299 m², zapisaną w KW SL1C/00018335/0 wraz z udziałem wynoszącym 3/1660 części nieruchomości opisanej w §3;
- 217) stanowiącej działkę nr ewid. 4851 o pow. 531 m², zapisaną w KW SL1C/00018335/0 wraz z udziałem wynoszącym 5/1660 części nieruchomości opisanej w §3;
- 218) stanowiącej działkę nr ewid. 4852 o pow. 474 m², zapisaną w KW SL1C/00018335/0 wraz z udziałem wynoszącym 5/1660 części nieruchomości opisanej w §3;
- 219) stanowiącej działkę nr ewid. 4853 o pow. 479 m², zapisaną w KW SL1C/00018335/0 wraz z udziałem wynoszącym 5/1660 części nieruchomości opisanej w §3;

- 220) stanowiącej działkę nr ewid. 4854 o pow. 527 m², zapisaną w KW SL1C/00018335/0 wraz z udziałem wynoszącym 5/1660 części nieruchomości opisanej w §3;
- 221) stanowiącej działkę nr ewid. 4855 o pow. 296 m², zapisaną w KW SL1C/00018335/0 wraz z udziałem wynoszącym 3/1660 części nieruchomości opisanej w §3;
- 222) stanowiącej działkę nr ewid. 4856 o pow. 266 m², zapisaną w KW SL1C/00018335/0 wraz z udziałem wynoszącym 3/1660 części nieruchomości opisanej w §3;
- 223) stanowiącej działkę nr ewid. 4857 o pow. 264 m², zapisaną w KW SL1C/00018335/0 wraz z udziałem wynoszącym 3/1660 części nieruchomości opisanej w §3;
- 224) stanowiącej działkę nr ewid. 4858 o pow. 304 m², zapisaną w KW SL1C/00018335/0 wraz z udziałem wynoszącym 3/1660 części nieruchomości opisanej w §3;
- 225) stanowiącej działkę nr ewid. 4859 o pow. 292 m², zapisaną w KW SL1C/00018335/0 wraz z udziałem wynoszącym 3/1660 części nieruchomości opisanej w §3;
- 226) stanowiącej działkę nr ewid. 4860 o pow. 387 m², zapisaną w KW SL1C/00018335/0 wraz z udziałem wynoszącym 4/1660 części nieruchomości opisanej w §3;
- 227) stanowiącej działkę nr ewid. 4861 o pow. 294 m², zapisaną w KW SL1C/00018335/0 wraz z udziałem wynoszącym 3/1660 części nieruchomości opisanej w §3;
- 228) stanowiącej działkę nr ewid. 4862 o pow. 306 m², zapisaną w KW SL1C/00018335/0 wraz z udziałem wynoszącym 3/1660 części nieruchomości opisanej w §3;
- 229) stanowiącej działkę nr ewid. 4863 o pow. 295 m², zapisaną w KW SL1C/00018335/0 wraz z udziałem wynoszącym 3/1660 części nieruchomości opisanej w §3;
- 230) stanowiącej działkę nr ewid. 4864 o pow. 336 m², zapisaną w KW SL1C/00018335/0 wraz z udziałem wynoszącym 3/1660 części nieruchomości opisanej w §3;
- 231) stanowiącej działkę nr ewid. 4865 o pow. 373 m², zapisaną w KW SL1C/00018335/0 wraz z udziałem wynoszącym 4/1660 części nieruchomości opisanej w §3;
- 232) stanowiącej działkę nr ewid. 4866 o pow. 307 m², zapisaną w KW SL1C/00018335/0 wraz z udziałem wynoszącym 3/1660 części nieruchomości opisanej w §3;
- 233) stanowiącej działkę nr ewid. 4867 o pow. 414 m², zapisaną w KW SL1C/00018335/0 wraz z udziałem wynoszącym 4/1660 części nieruchomości opisanej w §3;
- 234) stanowiącej działkę nr ewid. 4868 o pow. 293 m², zapisaną w KW SL1C/00018335/0 wraz z udziałem wynoszącym 3/1660 części nieruchomości opisanej w §3;
- 235) stanowiącej działkę nr ewid. 4869 o pow. 489 m², zapisaną w KW SL1C/00018335/0 wraz z udziałem wynoszącym 5/1660 części nieruchomości opisanej w §3;
- 236) stanowiącej działkę nr ewid. 4870 o pow. 361 m², zapisaną w KW SL1C/00018335/0 wraz z udziałem wynoszącym 4/1660 części nieruchomości opisanej w §3;
- 237) stanowiącej działkę nr ewid. 4871 o pow. 328 m², zapisaną w KW SL1C/00018335/0 wraz z udziałem wynoszącym 3/1660 części nieruchomości opisanej w §3;
- 238) stanowiącej działkę nr ewid. 4872 o pow. 380 m², zapisaną w KW SL1C/00018335/0 wraz z udziałem wynoszącym 4/1660 części nieruchomości opisanej w §3;
- 239) stanowiącej działkę nr ewid. 4873 o pow. 349 m², zapisaną w KW SL1C/00018335/0 wraz z udziałem wynoszącym 3/1660 części nieruchomości opisanej w §3;
- 240) stanowiącej działkę nr ewid. 4874 o pow. 470 m², zapisaną w KW SL1C/00018335/0 wraz z udziałem wynoszącym 5/1660 części nieruchomości opisanej w §3;
- 241) stanowiącej działkę nr ewid. 4875 o pow. 428 m², zapisaną w KW SL1C/00018335/0 wraz z udziałem wynoszącym 4/1660 części nieruchomości opisanej w §3;
- 242) stanowiącej działkę nr ewid. 4876 o pow. 363 m², zapisaną w KW SL1C/00018335/0 wraz z udziałem wynoszącym 4/1660 części nieruchomości opisanej w §3;
- 243) stanowiącej działkę nr ewid. 4877 o pow. 335 m², zapisaną w KW SL1C/00018335/0 wraz z udziałem wynoszącym 3/1660 części nieruchomości opisanej w §3;
- 244) stanowiącej działkę nr ewid. 4878 o pow. 450 m², zapisaną w KW SL1C/00018335/0 wraz z udziałem wynoszącym 5/1660 części nieruchomości opisanej w §3;

- 245) stanowiącej działkę nr ewid. 4879 o pow. 346 m², zapisaną w KW SL1C/00018335/0 wraz z udziałem wynoszącym 3/1660 części nieruchomości opisanej w §3;
- 246) stanowiącej działkę nr ewid. 4880 o pow. 317 m², zapisaną w KW SL1C/00018335/0 wraz z udziałem wynoszącym 3/1660 części nieruchomości opisanej w §3;
- 247) stanowiącej działkę nr ewid. 4881 o pow. 348 m², zapisaną w KW SL1C/00018335/0 wraz z udziałem wynoszącym 3/1660 części nieruchomości opisanej w §3;
- 248) stanowiącej działkę nr ewid. 4882 o pow. 325 m², zapisaną w KW SL1C/00018335/0 wraz z udziałem wynoszącym 3/1660 części nieruchomości opisanej w §3;
- 249) stanowiącej działkę nr ewid. 4883 o pow. 347 m², zapisaną w KW SL1C/00018335/0 wraz z udziałem wynoszącym 3/1660 części nieruchomości opisanej w §3;
- 250) stanowiącej działkę nr ewid. 4884 o pow. 405 m², zapisaną w KW SL1C/00018335/0 wraz z udziałem wynoszącym 4/1660 części nieruchomości opisanej w §3;
- 251) stanowiącej działkę nr ewid. 4885 o pow. 405 m², zapisaną w KW SL1C/00018335/0 wraz z udziałem wynoszącym 4/1660 części nieruchomości opisanej w §3;
- 252) stanowiącej działkę nr ewid. 4886 o pow. 410 m², zapisaną w KW SL1C/00018335/0 wraz z udziałem wynoszącym 4/1660 części nieruchomości opisanej w §3;
- 253) stanowiącej działkę nr ewid. 4887 o pow. 485 m², zapisaną w KW SL1C/00018335/0 wraz z udziałem wynoszącym 5/1660 części nieruchomości opisanej w §3;
- 254) stanowiącej działkę nr ewid. 4888 o pow. 483 m², zapisaną w KW SL1C/00018335/0 wraz z udziałem wynoszącym 5/1660 części nieruchomości opisanej w §3;
- 255) stanowiącej działkę nr ewid. 4889 o pow. 569 m², zapisaną w KW SL1C/00018335/0 wraz z udziałem wynoszącym 6/1660 części nieruchomości opisanej w §3;
- 256) stanowiącej działkę nr ewid. 4890 o pow. 363 m², zapisaną w KW SL1C/00018335/0 wraz z udziałem wynoszącym 4/1660 części nieruchomości opisanej w §3;
- 257) stanowiącej działkę nr ewid. 4891 o pow. 631 m², zapisaną w KW SL1C/00018335/0 wraz z udziałem wynoszącym 6/1660 części nieruchomości opisanej w §3;
- 258) stanowiącej działkę nr ewid. 4892 o pow. 522 m², zapisaną w KW SL1C/00018335/0 wraz z udziałem wynoszącym 5/1660 części nieruchomości opisanej w §3;
- 259) stanowiącej działkę nr ewid. 4893 o pow. 311 m², zapisaną w KW SL1C/00018335/0 wraz z udziałem wynoszącym 3/1660 części nieruchomości opisanej w §3;
- 260) stanowiącej działkę nr ewid. 4894 o pow. 401 m², zapisaną w KW SL1C/00018335/0 wraz z udziałem wynoszącym 4/1660 części nieruchomości opisanej w §3;
- 261) stanowiącej działkę nr ewid. 4895 o pow. 332 m², zapisaną w KW SL1C/00018335/0 wraz z udziałem wynoszącym 3/1660 części nieruchomości opisanej w §3;
- 262) stanowiącej działkę nr ewid. 4896 o pow. 341 m², zapisaną w KW SL1C/00018335/0 wraz z udziałem wynoszącym 3/1660 części nieruchomości opisanej w §3;
- 263) stanowiącej działkę nr ewid. 4897 o pow. 578 m², zapisaną w KW SL1C/00018335/0 wraz z udziałem wynoszącym 6/1660 części nieruchomości opisanej w §3;
- 264) stanowiącej działkę nr ewid. 4898 o pow. 654 m², zapisaną w KW SL1C/00018335/0 wraz z udziałem wynoszącym 7/1660 części nieruchomości opisanej w §3;
- 265) stanowiącej działkę nr ewid. 4899 o pow. 502 m², zapisaną w KW SL1C/00018335/0 wraz z udziałem wynoszącym 5/1660 części nieruchomości opisanej w §3;
- 266) stanowiącej działkę nr ewid. 4900 o pow. 337 m², zapisaną w KW SL1C/00018335/0 wraz z udziałem wynoszącym 3/1660 części nieruchomości opisanej w §3;
- 267) stanowiącej działkę nr ewid. 4901 o pow. 455 m², zapisaną w KW SL1C/00018335/0 wraz z udziałem wynoszącym 5/1660 części nieruchomości opisanej w §3;
- 268) stanowiącej działkę nr ewid. 4902 o pow. 488 m², zapisaną w KW SL1C/00018335/0 wraz z udziałem wynoszącym 5/1660 części nieruchomości opisanej w §3;
- 269) stanowiącej działkę nr ewid. 4903 o pow. 363 m², zapisaną w KW SL1C/00018335/0 wraz z udziałem wynoszącym 4/1660 części nieruchomości opisanej w §3;

- 270) stanowiącej działkę nr ewid. 4904 o pow. 688 m², zapisaną w KW SL1C/00018335/0 wraz z udziałem wynoszącym 7/1660 części nieruchomości opisanej w §3;
- 271) stanowiącej działkę nr ewid. 4905 o pow. 372 m², zapisaną w KW SL1C/00018335/0 wraz z udziałem wynoszącym 4/1660 części nieruchomości opisanej w §3;
- 272) stanowiącej działkę nr ewid. 4906 o pow. 473 m², zapisaną w KW SL1C/00018335/0 wraz z udziałem wynoszącym 5/1660 części nieruchomości opisanej w §3;
- 273) stanowiącej działkę nr ewid. 4907 o pow. 410 m², zapisaną w KW SL1C/00018335/0 wraz z udziałem wynoszącym 4/1660 części nieruchomości opisanej w §3;
- 274) stanowiącej działkę nr ewid. 4908 o pow. 282 m², zapisaną w KW SL1C/00018335/0 wraz z udziałem wynoszącym 3/1660 części nieruchomości opisanej w §3;
- 275) stanowiącej działkę nr ewid. 4909 o pow. 334 m², zapisaną w KW SL1C/00018335/0 wraz z udziałem wynoszącym 3/1660 części nieruchomości opisanej w §3;
- 276) stanowiącej działkę nr ewid. 4910 o pow. 452 m², zapisaną w KW SL1C/00018335/0 wraz z udziałem wynoszącym 5/1660 części nieruchomości opisanej w §3;
- 277) stanowiącej działkę nr ewid. 4911 o pow. 414 m², zapisaną w KW SL1C/00018335/0 wraz z udziałem wynoszącym 4/1660 części nieruchomości opisanej w §3;
- 278) stanowiącej działkę nr ewid. 4912 o pow. 363 m², zapisaną w KW SL1C/00018335/0 wraz z udziałem wynoszącym 4/1660 części nieruchomości opisanej w §3;
- 279) stanowiącej działkę nr ewid. 4913 o pow. 487 m², zapisaną w KW SL1C/00018335/0 wraz z udziałem wynoszącym 5/1660 części nieruchomości opisanej w §3;
- 280) stanowiącej działkę nr ewid. 4914 o pow. 487 m², zapisaną w KW SL1C/00018335/0 wraz z udziałem wynoszącym 5/1660 części nieruchomości opisanej w §3;
- 281) stanowiącej działkę nr ewid. 4915 o pow. 326 m², zapisaną w KW SL1C/00018335/0 wraz z udziałem wynoszącym 3/1660 części nieruchomości opisanej w §3;
- 282) stanowiącej działkę nr ewid. 4916 o pow. 505 m², zapisaną w KW SL1C/00018335/0 wraz z udziałem wynoszącym 5/1660 części nieruchomości opisanej w §3;
- 283) stanowiącej działkę nr ewid. 4917 o pow. 479 m², zapisaną w KW SL1C/00018335/0 wraz z udziałem wynoszącym 5/1660 części nieruchomości opisanej w §3;
- 284) stanowiącej działkę nr ewid. 4918 o pow. 290 m², zapisaną w KW SL1C/00018335/0 wraz z udziałem wynoszącym 3/1660 części nieruchomości opisanej w §3;
- 285) stanowiącej działkę nr ewid. 4919 o pow. 346 m², zapisaną w KW SL1C/00018335/0 wraz z udziałem wynoszącym 3/1660 części nieruchomości opisanej w §3;
- 286) stanowiącej działkę nr ewid. 4920 o pow. 317 m², zapisaną w KW SL1C/00018335/0 wraz z udziałem wynoszącym 3/1660 części nieruchomości opisanej w §3;
- 287) stanowiącej działkę nr ewid. 4921 o pow. 330 m², zapisaną w KW SL1C/00018335/0 wraz z udziałem wynoszącym 3/1660 części nieruchomości opisanej w §3;
- 288) stanowiącej działkę nr ewid. 4922 o pow. 325 m², zapisaną w KW SL1C/00018335/0 wraz z udziałem wynoszącym 3/1660 części nieruchomości opisanej w §3;
- 289) stanowiącej działkę nr ewid. 4923 o pow. 371 m², zapisaną w KW SL1C/00018335/0 wraz z udziałem wynoszącym 4/1660 części nieruchomości opisanej w §3;
- 290) stanowiącej działkę nr ewid. 4924 o pow. 399 m², zapisaną w KW SL1C/00018335/0 wraz z udziałem wynoszącym 4/1660 części nieruchomości opisanej w §3;
- 291) stanowiącej działkę nr ewid. 4925 o pow. 341 m², zapisaną w KW SL1C/00018335/0 wraz z udziałem wynoszącym 3/1660 części nieruchomości opisanej w §3;
- 292) stanowiącej działkę nr ewid. 4926 o pow. 319 m², zapisaną w KW SL1C/00018335/0 wraz z udziałem wynoszącym 3/1660 części nieruchomości opisanej w §3;
- 293) stanowiącej działkę nr ewid. 4927 o pow. 341 m², zapisaną w KW SL1C/00018335/0 wraz z udziałem wynoszącym 3/1660 części nieruchomości opisanej w §3;
- 294) stanowiącej działkę nr ewid. 4928 o pow. 342 m², zapisaną w KW SL1C/00018335/0 wraz z udziałem wynoszącym 3/1660 części nieruchomości opisanej w §3;

- 295) stanowiącej działkę nr ewid. 4929 o pow. 308 m², zapisaną w KW SL1C/00018335/0 wraz z udziałem wynoszącym 3/1660 części nieruchomości opisanej w §3;
- 296) stanowiącej działkę nr ewid. 4930 o pow. 335 m², zapisaną w KW SL1C/00018335/0 wraz z udziałem wynoszącym 3/1660 części nieruchomości opisanej w §3;
- 297) stanowiącej działkę nr ewid. 4931 o pow. 346 m², zapisaną w KW SL1C/00018335/0 wraz z udziałem wynoszącym 3/1660 części nieruchomości opisanej w §3;
- 298) stanowiącej działkę nr ewid. 4932 o pow. 545 m², zapisaną w KW SL1C/00018335/0 wraz z udziałem wynoszącym 5/1660 części nieruchomości opisanej w §3;
- 299) stanowiącej działkę nr ewid. 4933 o pow. 618 m², zapisaną w KW SL1C/00018335/0 wraz z udziałem wynoszącym 6/1660 części nieruchomości opisanej w §3;
- 300) stanowiącej działkę nr ewid. 4934 o pow. 433 m², zapisaną w KW SL1C/00018335/0 wraz z udziałem wynoszącym 4/1660 części nieruchomości opisanej w §3;
- 301) stanowiącej działkę nr ewid. 4935 o pow. 469 m², zapisaną w KW SL1C/00018335/0 wraz z udziałem wynoszącym 5/1660 części nieruchomości opisanej w §3;
- 302) stanowiącej działkę nr ewid. 4936 o pow. 691 m², zapisaną w KW SL1C/00018335/0 wraz z udziałem wynoszącym 7/1660 części nieruchomości opisanej w §3;
- 303) stanowiącej działkę nr ewid. 4937 o pow. 878 m², zapisaną w KW SL1C/00018335/0 wraz z udziałem wynoszącym 9/1660 części nieruchomości opisanej w §3;
- 304) stanowiącej działkę nr ewid. 4938 o pow. 562 m², zapisaną w KW SL1C/00018335/0 wraz z udziałem wynoszącym 6/1660 części nieruchomości opisanej w §3;
- 305) stanowiącej działkę nr ewid. 4939 o pow. 424 m², zapisaną w KW SL1C/00018335/0 wraz z udziałem wynoszącym 4/1660 części nieruchomości opisanej w §3;
- 306) stanowiącej działkę nr ewid. 4940 o pow. 405 m², zapisaną w KW SL1C/00018335/0 wraz z udziałem wynoszącym 4/1660 części nieruchomości opisanej w §3;
- 307) stanowiącej działkę nr ewid. 4941 o pow. 391 m², zapisaną w KW SL1C/00018335/0 wraz z udziałem wynoszącym 4/1660 części nieruchomości opisanej w §3;
- 308) stanowiącej działkę nr ewid. 4942 o pow. 395 m², zapisaną w KW SL1C/00018335/0 wraz z udziałem wynoszącym 4/1660 części nieruchomości opisanej w §3;
- 309) stanowiącej działkę nr ewid. 4943 o pow. 571 m², zapisaną w KW SL1C/00018335/0 wraz z udziałem wynoszącym 6/1660 części nieruchomości opisanej w §3;
- 310) stanowiącej działkę nr ewid. 4945 o pow. 614 m², zapisaną w KW SL1C/00018335/0;
- 311) stanowiącej działkę nr ewid. 4946 o pow. 479 m², zapisaną w KW SL1C/00018335/0;
- 312) stanowiącej działkę nr ewid. 4947 o pow. 301 m², zapisaną w KW SL1C/00018335/0;
- 313) stanowiącej działkę nr ewid. 4948 o pow. 558 m², zapisaną w KW SL1C/00018335/0 wraz z udziałem wynoszącym 6/1660 części nieruchomości opisanej w §3;
- 314) stanowiącej działkę nr ewid. 4949 o pow. 277 m², zapisaną w KW SL1C/00018335/0 wraz z udziałem wynoszącym 3/1660 części nieruchomości opisanej w §3;
- 315) stanowiącej działkę nr ewid. 4950 o pow. 1051 m², zapisaną w KW SL1C/00018335/0;
- 316) stanowiącej działkę nr ewid. 4951 o pow. 634 m², zapisaną w KW SL1C/00018335/0 wraz z udziałem wynoszącym 6/1660 części nieruchomości opisanej w §3;
- 317) stanowiącej działkę nr ewid. 4952 o pow. 567 m², zapisaną w KW SL1C/00018335/0 wraz z udziałem wynoszącym 6/1660 części nieruchomości opisanej w §3;
- 318) stanowiącej działkę nr ewid. 4953 o pow. 518 m², zapisaną w KW SL1C/00018335/0 wraz z udziałem wynoszącym 5/1660 części nieruchomości opisanej w §3;
- 319) stanowiącej działkę nr ewid. 4954 o pow. 350 m², zapisaną w KW SL1C/00018335/0 wraz z udziałem wynoszącym 4/1660 części nieruchomości opisanej w §3;
- 320) stanowiącej działkę nr ewid. 4955 o pow. 436 m², zapisaną w KW SL1C/00018335/0 wraz z udziałem wynoszącym 4/1660 części nieruchomości opisanej w §3;
- 321) stanowiącej działkę nr ewid. 4956 o pow. 383 m², zapisaną w KW SL1C/00018335/0 wraz z udziałem wynoszącym 4/1660 części nieruchomości opisanej w §3;

- 322) stanowiącej działkę nr ewid. 4957 o pow. 589 m², zapisaną w KW SL1C/00018335/0 wraz z udziałem wynoszącym 6/1660 części nieruchomości opisanej w §3;
- 323) stanowiącej działkę nr ewid. 4958 o pow. 868 m², zapisaną w KW SL1C/00018335/0 wraz z udziałem wynoszącym 9/1660 części nieruchomości opisanej w §3;
- 324) stanowiącej działkę nr ewid. 4959 o pow. 464 m², zapisaną w KW SL1C/00018335/0 wraz z udziałem wynoszącym 5/1660 części nieruchomości opisanej w §3;
- 325) stanowiącej działkę nr ewid. 4960 o pow. 582 m², zapisaną w KW SL1C/00018335/0 wraz z udziałem wynoszącym 6/1660 części nieruchomości opisanej w §3;
- 326) stanowiącej działkę nr ewid. 4961 o pow. 309 m², zapisaną w KW SL1C/00018335/0 wraz z udziałem wynoszącym 3/1660 części nieruchomości opisanej w §3;
- 327) stanowiącej działkę nr ewid. 4962 o pow. 346 m², zapisaną w KW SL1C/00018335/0 wraz z udziałem wynoszącym 3/1660 części nieruchomości opisanej w §3;
- 328) stanowiącej działkę nr ewid. 4963 o pow. 537 m², zapisaną w KW SL1C/00018335/0 wraz z udziałem wynoszącym 5/1660 części nieruchomości opisanej w §3;
- 329) stanowiącej działkę nr ewid. 4964 o pow. 378 m², zapisaną w KW SL1C/00018335/0 wraz z udziałem wynoszącym 4/1660 części nieruchomości opisanej w §3;
- 330) stanowiącej działkę nr ewid. 4965 o pow. 591 m², zapisaną w KW SL1C/00018335/0 wraz z udziałem wynoszącym 6/1660 części nieruchomości opisanej w §3;
- 331) stanowiącej działkę nr ewid. 4966 o pow. 517 m², zapisaną w KW SL1C/00018335/0 wraz z udziałem wynoszącym 5/1660 części nieruchomości opisanej w §3;
- 332) stanowiącej działkę nr ewid. 4967 o pow. 310 m², zapisaną w KW SL1C/00018335/0 wraz z udziałem wynoszącym 3/1660 części nieruchomości opisanej w §3;
- 333) stanowiącej działkę nr ewid. 4968 o pow. 310 m², zapisaną w KW SL1C/00018335/0 wraz z udziałem wynoszącym 3/1660 części nieruchomości opisanej w §3;
- 334) stanowiącej działkę nr ewid. 4969 o pow. 282 m², zapisaną w KW SL1C/00018335/0 wraz z udziałem wynoszącym 3/1660 części nieruchomości opisanej w §3;
- 335) stanowiącej działkę nr ewid. 4970 o pow. 306 m², zapisaną w KW SL1C/00018335/0 wraz z udziałem wynoszącym 3/1660 części nieruchomości opisanej w §3;
- 336) stanowiącej działkę nr ewid. 4971 o pow. 314 m², zapisaną w KW SL1C/00018335/0 wraz z udziałem wynoszącym 3/1660 części nieruchomości opisanej w §3;
- 337) stanowiącej działkę nr ewid. 4972 o pow. 471 m², zapisaną w KW SL1C/00018335/0 wraz z udziałem wynoszącym 5/1660 części nieruchomości opisanej w §3;
- 338) stanowiącej działkę nr ewid. 4973 o pow. 477 m², zapisaną w KW SL1C/00018335/0 wraz z udziałem wynoszącym 5/1660 części nieruchomości opisanej w §3;
- 339) stanowiącej działkę nr ewid. 4974 o pow. 469 m², zapisaną w KW SL1C/00018335/0 wraz z udziałem wynoszącym 5/1660 części nieruchomości opisanej w §3;
- 340) stanowiącej działkę nr ewid. 4975 o pow. 466 m², zapisaną w KW SL1C/00018335/0 wraz z udziałem wynoszącym 5/1660 części nieruchomości opisanej w §3;
- 341) stanowiącej działkę nr ewid. 4976 o pow. 319 m², zapisaną w KW SL1C/00018335/0 wraz z udziałem wynoszącym 3/1660 części nieruchomości opisanej w §3;
- 342) stanowiącej działkę nr ewid. 4977 o pow. 560 m², zapisaną w KW SL1C/00018335/0 wraz z udziałem wynoszącym 6/1660 części nieruchomości opisanej w §3;
- 343) stanowiącej działkę nr ewid. 4978 o pow. 344 m², zapisaną w KW SL1C/00018335/0 wraz z udziałem wynoszącym 3/1660 części nieruchomości opisanej w §3;
- 344) stanowiącej działkę nr ewid. 4979 o pow. 305 m², zapisaną w KW SL1C/00018335/0 wraz z udziałem wynoszącym 3/1660 części nieruchomości opisanej w §3;
- 345) stanowiącej działkę nr ewid. 4980 o pow. 317 m², zapisaną w KW SL1C/00018335/0 wraz z udziałem wynoszącym 3/1660 części nieruchomości opisanej w §3;
- 346) stanowiącej działkę nr ewid. 4981 o pow. 311 m², zapisaną w KW SL1C/00018335/0 wraz z udziałem wynoszącym 3/1660 części nieruchomości opisanej w §3;

- 347) stanowiącej działkę nr ewid. 4982 o pow. 337 m², zapisaną w KW SL1C/00018335/0 wraz z udziałem wynoszącym 3/1660 części nieruchomości opisanej w §3;
- 348) stanowiącej działkę nr ewid. 4983 o pow. 283 m², zapisaną w KW SL1C/00018335/0 wraz z udziałem wynoszącym 3/1660 części nieruchomości opisanej w §3;
- 349) stanowiącej działkę nr ewid. 4984 o pow. 298 m², zapisaną w KW SL1C/00018335/0 wraz z udziałem wynoszącym 3/1660 części nieruchomości opisanej w §3;
- 350) stanowiącej działkę nr ewid. 4985 o pow. 454 m², zapisaną w KW SL1C/00018335/0 wraz z udziałem wynoszącym 5/1660 części nieruchomości opisanej w §3;
- 351) stanowiącej działkę nr ewid. 4986 o pow. 794 m², zapisaną w KW SL1C/00018335/0 wraz z udziałem wynoszącym 8/1660 części nieruchomości opisanej w §3;
- 352) stanowiącej działkę nr ewid. 4987 o pow. 511 m², zapisaną w KW SL1C/00018335/0 wraz z udziałem wynoszącym 5/1660 części nieruchomości opisanej w §3;
- 353) stanowiącej działkę nr ewid. 4988 o pow. 262 m², zapisaną w KW SL1C/00018335/0 wraz z udziałem wynoszącym 3/1660 części nieruchomości opisanej w §3;
- 354) stanowiącej działkę nr ewid. 4989 o pow. 253 m², zapisaną w KW SL1C/00018335/0 wraz z udziałem wynoszącym 3/1660 części nieruchomości opisanej w §3;
- 355) stanowiącej działkę nr ewid. 4990 o pow. 495 m², zapisaną w KW SL1C/00018335/0 wraz z udziałem wynoszącym 5/1660 części nieruchomości opisanej w §3;
- 356) stanowiącej działkę nr ewid. 4991 o pow. 510 m², zapisaną w KW SL1C/00018335/0 wraz z udziałem wynoszącym 5/1660 części nieruchomości opisanej w §3;
- 357) stanowiącej działkę nr ewid. 4992 o pow. 532 m², zapisaną w KW SL1C/00018335/0 wraz z udziałem wynoszącym 5/1660 części nieruchomości opisanej w §3;
- 358) stanowiącej działkę nr ewid. 4993 o pow. 334 m², zapisaną w KW SL1C/00018335/0 wraz z udziałem wynoszącym 3/1660 części nieruchomości opisanej w §3;
- 359) stanowiącej działkę nr ewid. 4994 o pow. 399 m², zapisaną w KW SL1C/00018335/0 wraz z udziałem wynoszącym 4/1660 części nieruchomości opisanej w §3;
- 360) stanowiącej działkę nr ewid. 4995 o pow. 545 m², zapisaną w KW SL1C/00018335/0 wraz z udziałem wynoszącym 5/1660 części nieruchomości opisanej w §3;
- 361) stanowiącej działkę nr ewid. 4996 o pow. 401 m², zapisaną w KW SL1C/00018335/0 wraz z udziałem wynoszącym 4/1660 części nieruchomości opisanej w §3;
- 362) stanowiącej działkę nr ewid. 4997 o pow. 343 m², zapisaną w KW SL1C/00018335/0 wraz z udziałem wynoszącym 3/1660 części nieruchomości opisanej w §3;
- 363) stanowiącej działkę nr ewid. 4998 o pow. 814 m², zapisaną w KW SL1C/00018335/0 wraz z udziałem wynoszącym 8/1660 części nieruchomości opisanej w §3;
- 364) stanowiącej działkę nr ewid. 4999 o pow. 479 m², zapisaną w KW SL1C/00018335/0 wraz z udziałem wynoszącym 5/1660 części nieruchomości opisanej w §3;
- 365) stanowiącej działkę nr ewid. 5000 o pow. 501 m², zapisaną w KW SL1C/00018335/0 wraz z udziałem wynoszącym 5/1660 części nieruchomości opisanej w §3;
- 366) stanowiącej działkę nr ewid. 5001 o pow. 545 m², zapisaną w KW SL1C/00018335/0 wraz z udziałem wynoszącym 5/1660 części nieruchomości opisanej w §3;
- 367) stanowiącej działkę nr ewid. 5002 o pow. 472 m², zapisaną w KW SL1C/00018335/0 wraz z udziałem wynoszącym 5/1660 części nieruchomości opisanej w §3;
- 368) stanowiącej działkę nr ewid. 5003 o pow. 319 m², zapisaną w KW SL1C/00018335/0 wraz z udziałem wynoszącym 3/1660 części nieruchomości opisanej w §3;
- 369) stanowiącej działkę nr ewid. 5004 o pow. 304 m², zapisaną w KW SL1C/00018335/0 wraz z udziałem wynoszącym 3/1660 części nieruchomości opisanej w §3;
- 370) stanowiącej działkę nr ewid. 5005 o pow. 271 m², zapisaną w KW SL1C/00018335/0 wraz z udziałem wynoszącym 3/1660 części nieruchomości opisanej w §3;
- 371) stanowiącej działkę nr ewid. 5006 o pow. 315 m², zapisaną w KW SL1C/00018335/0 wraz z udziałem wynoszącym 3/1660 części nieruchomości opisanej w §3;

- 372) stanowiącej działkę nr ewid. 5007 o pow. 297 m², zapisaną w KW SL1C/00018335/0 wraz z udziałem wynoszącym 3/1660 części nieruchomości opisanej w §3;
- 373) stanowiącej działkę nr ewid. 5008 o pow. 509 m², zapisaną w KW SL1C/00018335/0 wraz z udziałem wynoszącym 5/1660 części nieruchomości opisanej w §3;
- 374) stanowiącej działkę nr ewid. 5009 o pow. 468 m², zapisaną w KW SL1C/00018335/0 wraz z udziałem wynoszącym 5/1660 części nieruchomości opisanej w §3;
- 375) stanowiącej działkę nr ewid. 5010 o pow. 304 m², zapisaną w KW SL1C/00018335/0 wraz z udziałem wynoszącym 3/1660 części nieruchomości opisanej w §3;
- 376) stanowiącej działkę nr ewid. 5011 o pow. 582 m², zapisaną w KW SL1C/00018335/0 wraz z udziałem wynoszącym 6/1660 części nieruchomości opisanej w §3;
- 377) stanowiącej działkę nr ewid. 5013 o pow. 588 m², zapisaną w KW SL1C/00018335/0 wraz z udziałem wynoszącym 6/1660 części nieruchomości opisanej w §3;
- 378) stanowiącej działkę nr ewid. 5014 o pow. 722 m², zapisaną w KW SL1C/00018335/0 wraz z udziałem wynoszącym 7/1660 części nieruchomości opisanej w §3;
- 379) stanowiącej działkę nr ewid. 5015 o pow. 320 m², zapisaną w KW SL1C/00018335/0 wraz z udziałem wynoszącym 3/1660 części nieruchomości opisanej w §3;
- 380) stanowiącej działkę nr ewid. 5016 o pow. 302 m², zapisaną w KW SL1C/00018335/0 wraz z udziałem wynoszącym 3/1660 części nieruchomości opisanej w §3;
- 381) stanowiącej działkę nr ewid. 5017 o pow. 308 m², zapisaną w KW SL1C/00018335/0 wraz z udziałem wynoszącym 3/1660 części nieruchomości opisanej w §3;
- 382) stanowiącej działkę nr ewid. 5018 o pow. 381 m², zapisaną w KW SL1C/00018335/0 wraz z udziałem wynoszącym 4/1660 części nieruchomości opisanej w §3;
- 383) stanowiącej działkę nr ewid. 5019 o pow. 661 m², zapisaną w KW SL1C/00018335/0 wraz z udziałem wynoszącym 7/1660 części nieruchomości opisanej w §3;
- 384) stanowiącej działkę nr ewid. 5020 o pow. 531 m², zapisaną w KW SL1C/00018335/0 wraz z udziałem wynoszącym 5/1660 części nieruchomości opisanej w §3;
- 385) stanowiącej działkę nr ewid. 5021 o pow. 516 m², zapisaną w KW SL1C/00018335/0 wraz z udziałem wynoszącym 5/1660 części nieruchomości opisanej w §3;
- 386) stanowiącej działkę nr ewid. 5022 o pow. 403 m², zapisaną w KW SL1C/00018335/0 wraz z udziałem wynoszącym 4/1660 części nieruchomości opisanej w §3;
- 387) stanowiącej działkę nr ewid. 5023 o pow. 447 m², zapisaną w KW SL1C/00018335/0 wraz z udziałem wynoszącym 4/1660 części nieruchomości opisanej w §3;
- 388) stanowiącej działkę nr ewid. 5024 o pow. 441 m², zapisaną w KW SL1C/00018335/0 wraz z udziałem wynoszącym 4/1660 części nieruchomości opisanej w §3;
- 389) stanowiącej działkę nr ewid. 5025 o pow. 336 m², zapisaną w KW SL1C/00018335/0 wraz z udziałem wynoszącym 3/1660 części nieruchomości opisanej w §3;
- 390) stanowiącej działkę nr ewid. 5026 o pow. 295 m², zapisaną w KW SL1C/00018335/0 wraz z udziałem wynoszącym 3/1660 części nieruchomości opisanej w §3;
- 391) stanowiącej działkę nr ewid. 5027 o pow. 513 m², zapisaną w KW SL1C/00018335/0 wraz z udziałem wynoszącym 5/1660 części nieruchomości opisanej w §3;
- 392) stanowiącej działkę nr ewid. 5028 o pow. 535 m², zapisaną w KW SL1C/00018335/0 wraz z udziałem wynoszącym 5/1660 części nieruchomości opisanej w §3;
- 393) stanowiącej działkę nr ewid. 5029 o pow. 341 m², zapisaną w KW SL1C/00018335/0 wraz z udziałem wynoszącym 3/1660 części nieruchomości opisanej w §3;
- 394) stanowiącej działkę nr ewid. 5030 o pow. 380 m², zapisaną w KW SL1C/00018335/0 wraz z udziałem wynoszącym 4/1660 części nieruchomości opisanej w §3;
- 395) stanowiącej działkę nr ewid. 5031 o pow. 417 m², zapisaną w KW SL1C/00018335/0 wraz z udziałem wynoszącym 4/1660 części nieruchomości opisanej w §3;
- 396) stanowiącej działkę nr ewid. 5032 o pow. 509 m², zapisaną w KW SL1C/00018335/0 wraz z udziałem wynoszącym 5/1660 części nieruchomości opisanej w §3;

- 397) stanowiącej działkę nr ewid. 5033 o pow. 867 m², zapisaną w KW SL1C/00018335/0 wraz z udziałem wynoszącym 9/1660 części nieruchomości opisanej w §3;
- 398) stanowiącej działkę nr ewid. 5034 o pow. 594 m², zapisaną w KW SL1C/00018335/0 wraz z udziałem wynoszącym 6/1660 części nieruchomości opisanej w §3;
- 399) stanowiącej działkę nr ewid. 5035 o pow. 369 m², zapisaną w KW SL1C/00018335/0 wraz z udziałem wynoszącym 4/1660 części nieruchomości opisanej w §3;
- 400) stanowiącej działkę nr ewid. 5036 o pow. 360 m², zapisaną w KW SL1C/00018335/0 wraz z udziałem wynoszącym 4/1660 części nieruchomości opisanej w §3;
- 401) stanowiącej działkę nr ewid. 5037 o pow. 466 m², zapisaną w KW SL1C/00018335/0 wraz z udziałem wynoszącym 5/1660 części nieruchomości opisanej w §3;
- 402) stanowiącej działkę nr ewid. 5038 o pow. 730 m², zapisaną w KW SL1C/00018335/0 wraz z udziałem wynoszącym 7/1660 części nieruchomości opisanej w §3;
- 403) stanowiącej działkę nr ewid. 5039 o pow. 553 m², zapisaną w KW SL1C/00018335/0 wraz z udziałem wynoszącym 6/1660 części nieruchomości opisanej w §3;
- 404) stanowiącej działkę nr ewid. 5040 o pow. 684 m², zapisaną w KW SL1C/00018335/0;
- 405) stanowiącej działkę nr ewid. 5041 o pow. 866 m², zapisaną w KW SL1C/00018335/0 wraz z udziałem wynoszącym 9/1660 części nieruchomości opisanej w §3;
- 406) stanowiącej działkę nr ewid. 5057 o pow. 581 m², zapisaną w KW SL1C/00018335/0.

§ 2. Wyraża się zgodę na ustanowienie nieodpłatnej służebności przesyłu na działkach wymienionych w §3, w celu budowy lub eksploatacji urządzeń, służących do doprowadzania lub odprowadzania wody, ścieków, gazu, energii elektrycznej, sygnału.

§ 3. Wyraża się zgodę na zbycie w udziałach określonych §1, nieruchomości stanowiących działki nr ewid.: 5045, 5046, 5047, 5049, 5050, 5051, 5052, 5053, 5054, 5055, 5061, 5062, 5063, 5064, 5065, 5066, 5067, 5068, 5069, 5070, 5071, 5072, 5073, 5074, 5075, 5076, 5077, 5078, 5079, 4659, 4944, 5048, 5080, o łącznej pow. 30012 m², zapisane w KW SL1C/00018335/0.

§ 4. Wykonanie uchwały powierza się Burmistrzowi Miasta Chojnice.

§ 5. Uchwała wchodzi w życie z dniem podjęcia.

**RADA MIASTA
CHOJNICE**
ul. Rynek 1
83-300 Chojnice

Przewodniczący
Rady Miejskiej

Miroslaw Janowski

UZASADNIENIE

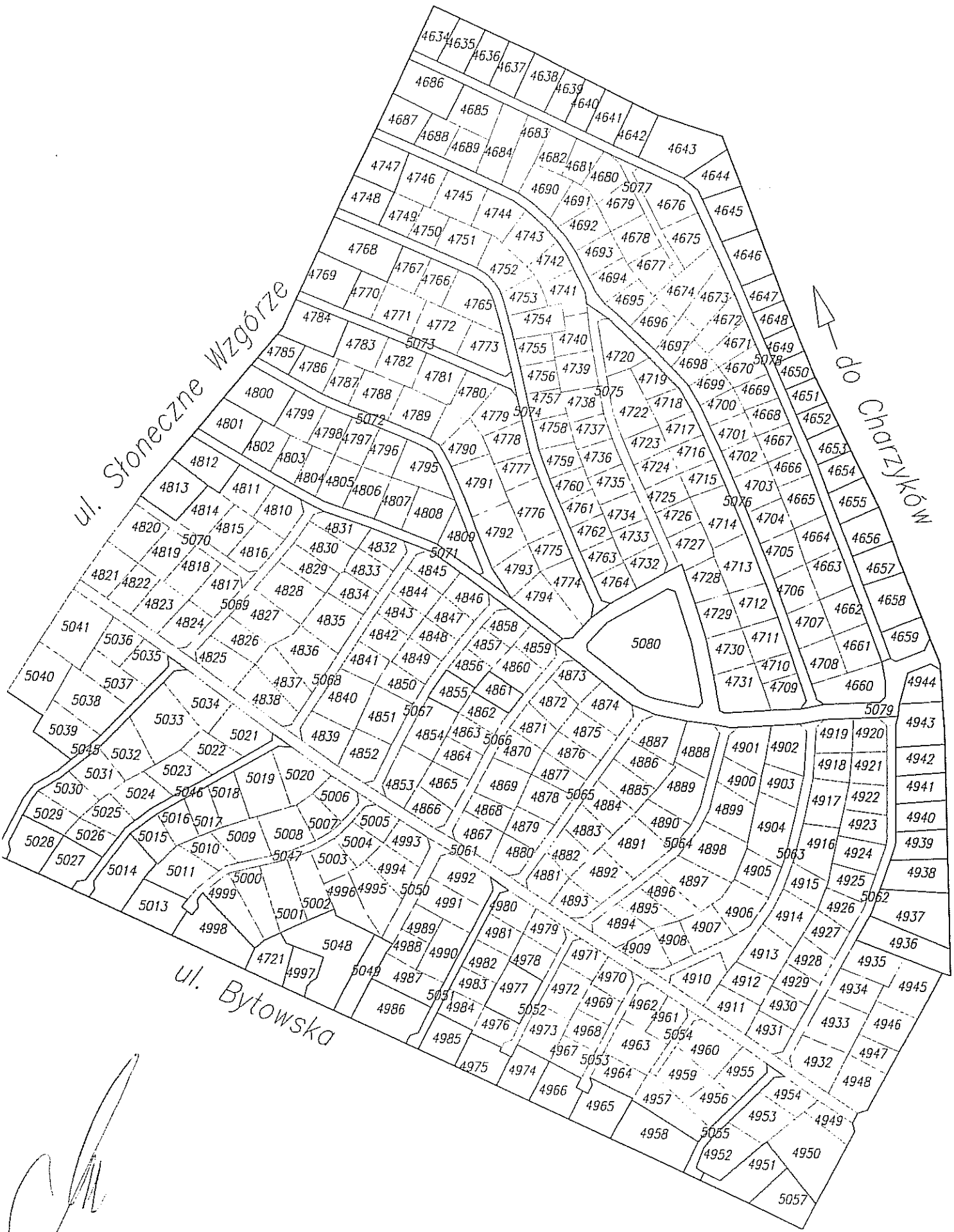
Przedmiotowe nieruchomości są zbędne do realizacji zadań własnych Gminy. Zgodnie z uchwałą NR VI/74/15 Rady Miejskiej w Chojnicach z dnia 20 maja 2015 r., w sprawie uchwalenia miejscowego planu zagospodarowania przestrzennego terenu w rejonie ulic: Bytowskiej i Słoneczne Wzgórze w Chojnicach, przeznaczone są na zabudowę jednorodzinną. Nieruchomości opisane w §3 stanowią drogi wewnętrzne, parkingi oraz tereny sportu i rekreacji przeznaczone do użytku mieszkańców osiedla. Służebność przesyłu ustanowiona na rzecz przedsiębiorców, w celu realizacji zadań związanych z dostawą mediów, pozwoli na organizację i wykonanie koniecznego uzbrojenia na terenie projektowanego osiedla.

Opinia prawna

Projekt uchwały odpowiada przepisom prawa. Nie wnoszę uwag.

Dyrektor Generalny
Sekretarz Miasta

mgr Robert Wajlonis



UCHWAŁA NR X/.../15
RADY MIEJSKIEJ W CHOJNICACH
z dnia 14 września 2015r.

**w sprawie przyznania dzierżawcy lokalu niemieszkalnego nr 250 pierwszeństwa
w jego nabyciu oraz zbycia tego lokalu.**

Na podstawie art.18 ust.2 pkt 9 lit. a ustawy z dnia 8 marca 1990r. o samorządzie gminnym (tekst jednolity: Dz. U. z 2013r. poz. 594, poz. 645 i poz. 1318 oraz z 2014r. poz. 379, poz. 1072) oraz art.13 ust. 1, art. 34 ust. 6 ustawy z dnia 21 sierpnia 1997r. o gospodarce nieruchomościami (tekst jednolity: Dz.U. z 2015r. poz. 782 i poz. 1180), uchwala się, co następuje.

§ 1. Wyraża się zgodę na przyznanie osobie fizycznej, będącej na mocy umowy w dniu wejścia w życie niniejszej uchwały, dzierżawcą lokalu niemieszkalnego nr 250 (garażu), pierwszeństwa w nabyciu lokalu garażowego nr 250 wraz z udziałem do 176/10000 w działce o nr ewid. 495/130 o pow. 666 m², położonej w Chojnicach przy ul. Derdowskiego, zapisanej w KW SL1C/28892/5.

§ 2. Wyraża się zgodę na uznanie nakładów poczynionych przez dotychczasowego dzierżawcę na posadowienie lokalu niemieszkalnego nr 250, znajdującego się na działce opisanej w §1.

§ 3. Ustala się następujące warunki uprawniające dzierżawcę do nabycia przedmiotowej nieruchomości i do skorzystania z pierwszeństwa nabycia:

- 1) pierwszeństwo przysługuje dzierżawcy, jeżeli złoży wniosek o nabycie w terminie 21 dni od daty zawiadomienia go o przeznaczeniu do sprzedaży;
- 2) wniosek o nabycie musi zawierać oświadczenie osoby korzystającej z pierwszeństwa o wyrażeniu zgody na zapłatę ustalonej ceny, przy czym nie może być ona niższa niż cena ustalona przez rzeczoznawcę majątkowego;
- 3) jeżeli osoba ustalona jako nabywca nie przystąpi do zawarcia umowy w miejscu i terminie podanym w zawiadomieniu, o którym mowa wyżej, sprzedająca może odstąpić od zawarcia umowy.

§ 4. Wykonanie uchwały powierza się Burmistrzowi Miasta Chojnice.

§ 5. Uchwała wchodzi w życie z dniem podjęcia.

BURMISTRZ MIASTA
CHOJNICE
Stary Rynek 1
89-600 Chojnice

Przewodniczący
Rady Miejskiej

Miroslaw Janowski

UZASADNIENIE

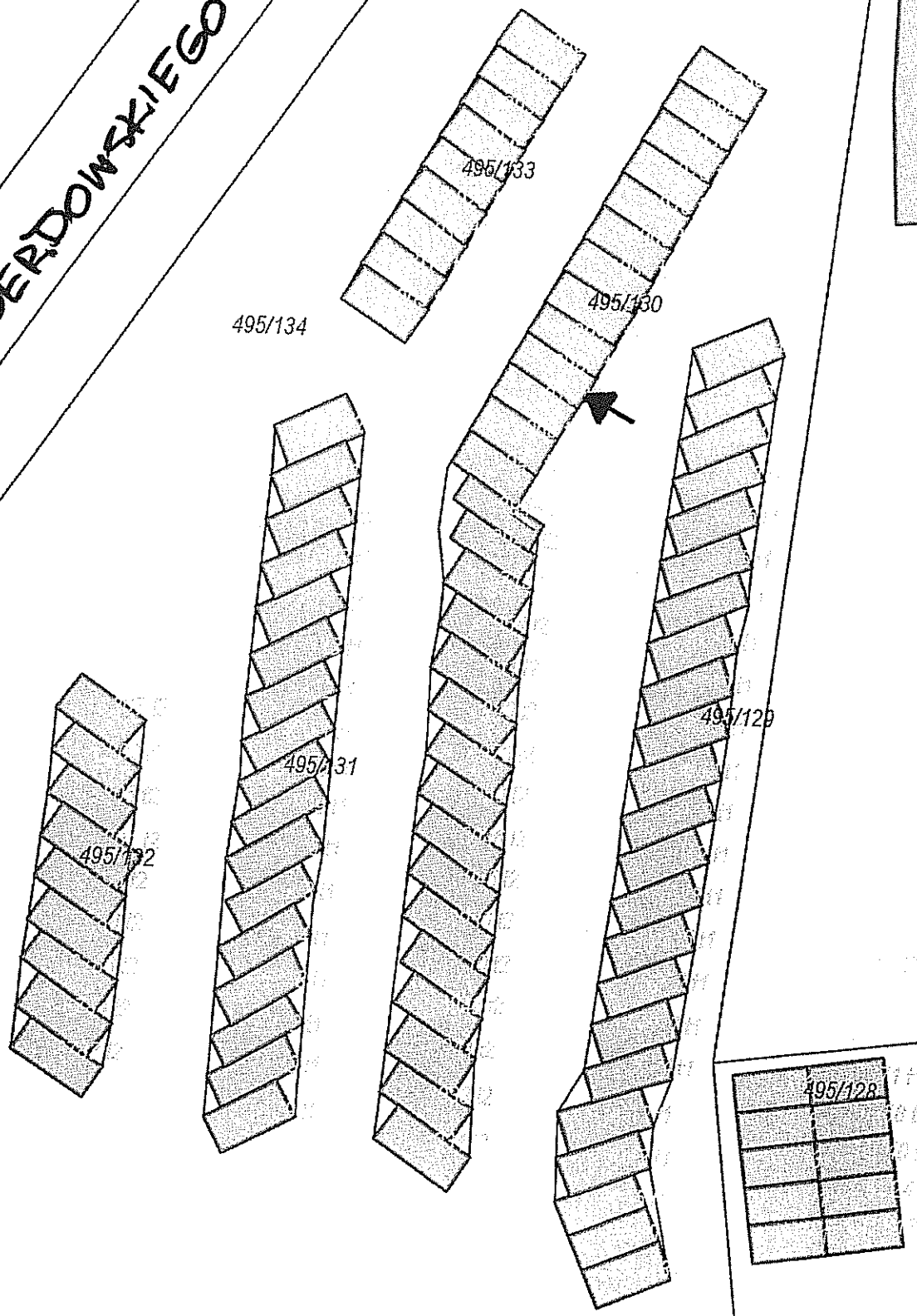
Przedmiotowa nieruchomość jest zbędna do realizacji zadań własnych Gminy. Lokal niemieszkalny nr 250 (garaż) objęty jest umową dzierżawy, a dzierżawca złożył wniosek o jego nabycie.

Opinia prawna

Projekt uchwały odpowiada przepisom prawa. Nie wnoszę uwag.

Dyrektor Generalny
Sekretarz Miasta
mgr Robert Wajlonis
Strona 1

U. DERDOWSKIEGO



2571
2572

UCHWAŁA NR X/.../15
RADY MIEJSKIEJ W CHOJNICACH
z dnia 14 września 2015r.

w sprawie zamiany nieruchomości.

Na podstawie art. 18 ust. 2 pkt 9 lit. a ustawy z dnia 8 marca 1990r. o samorządzie gminnym (tekst jednolity: Dz.U. z 2013r. poz. 594, poz. 645 i poz. 1318 oraz z 2014r. poz. 379 i poz. 1072) oraz art. 15 ust. 1 i 2 ustawy z dnia 21 sierpnia 1997r. o gospodarce nieruchomościami (tekst jednolity: Dz.U. z 2015r. poz. 782 i poz. 1180), uchwała się, co następuje:

§ 1. Wyraża się zgodę na zamianę nieruchomości będących własnością Gminy Miejskiej Chojnice, położonych w Chojnicach przy ul. Sielskiej i Zielonej, stanowiących działki nr 454/37, 468/3, 469/5, 469/6 i 470/2 o łącznej powierzchni 1029 m², zapisane odpowiednio w księgach wieczystych SL1C/00021248/7, SL1C/00002540/5, SL1C/00011895/4 i SL1C/00013302/5, na nieruchomość będącą własnością osób fizycznych, położoną w Chojnicach przy ul. Igielskiej, stanowiącej działki nr 454/26 i 454/30 o łącznej powierzchni 96 m², zapisane w księdze wieczystej SL1C/00038225/2 oraz na nieruchomość stanowiącą prawo użytkowania wieczystego od Skarbu Państwa – Agencji Nieruchomości Rolnych działek nr 349/26, 349/28, 349/30 i 349/31 o łącznej powierzchni 961 m², zapisanych w księdze wieczystej SL1C/00038129/9.

§ 2. W uchwale Nr XIII/146/11 Rady Miejskiej w Chojnicach z dnia 14 listopada 2011r. w sprawie zamian nieruchomości, uchyla się § 2.

§ 3. Wykonanie uchwały powierza się Burmistrzowi Miasta Chojnice.

§ 4. Uchwała wchodzi w życie z dniem podjęcia.

BURMISTRZ MIASTA
CHOJNICE
Stary Rynek 1
89-600 Chojnice

Przewodniczący
Rady Miejskiej

Miroslaw Janowski

Uzasadnienie

Działki położone w Chojnicach przy ul. Igielskiej i Drodze Do Igieł, które nabędzie Gmina Miejska Chojnice, zgodnie z planami zagospodarowania przestrzennego są przeznaczone pod poszerzenie dróg miejskich.

W przypadku różnic wartości zamienianych nieruchomości będą stosowane odpowiednio dopłaty.

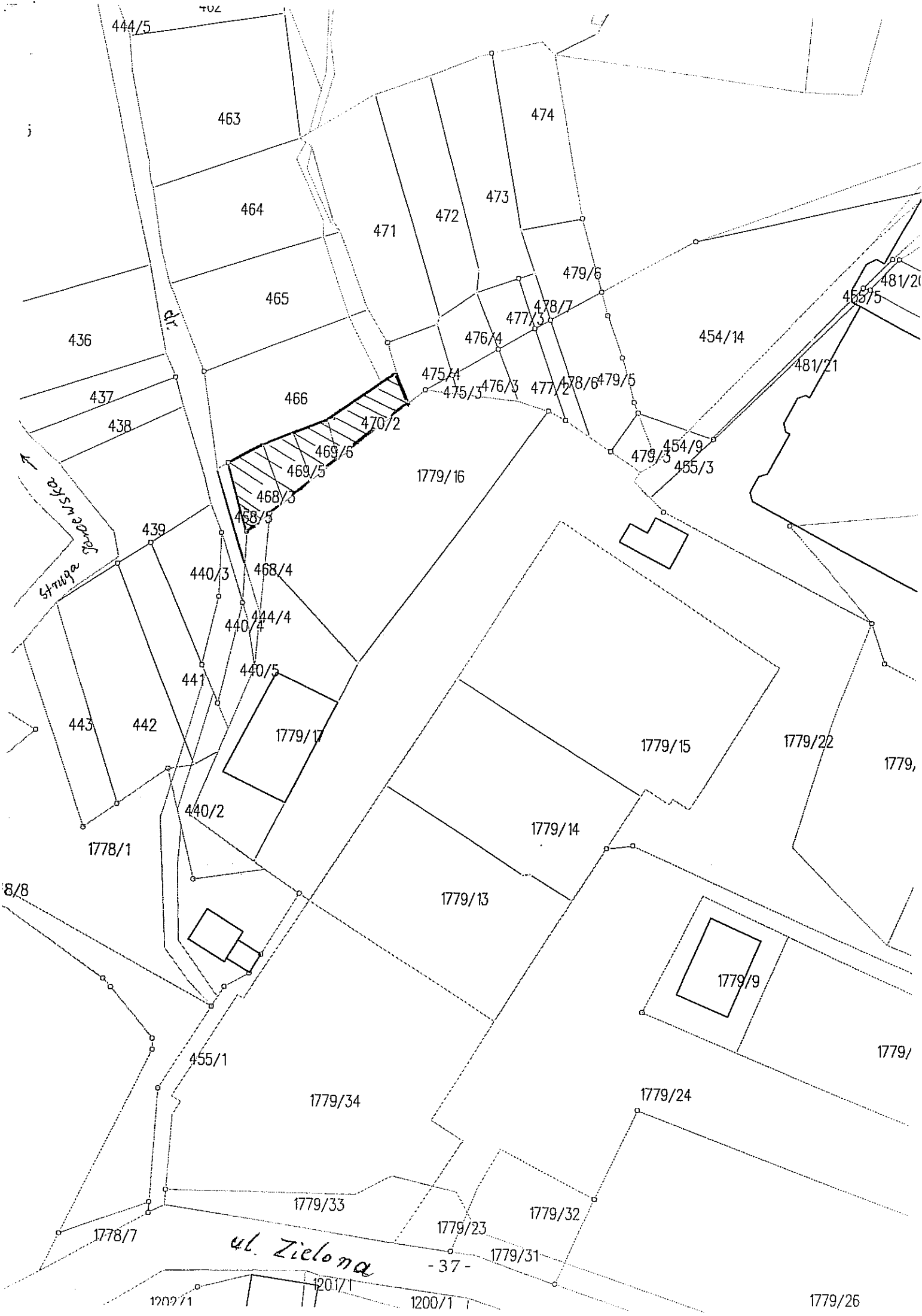
Proponowane do zamiany działki miejskie są zbędne do wykonywania zadań własnych gminy.

Opinia prawna

Projekt uchwały odpowiada przepisom prawa.

Dyrektor Generalny
Sekretarz Miasta

- 36 - *Robert Wajlonis*



444/5

702

463

474

464

471

472

473

465

479/6

436

17

466

470/2

476/4

478/7

454/14

437

438

475/4

475/3

476/3

477/3

478/6

479/5

481/21

455/5

481/21

ul. Wesoła

439

440/3

468/3

444/4

440/4

440/5

441

442

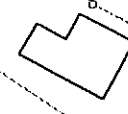
440/2

443

442

1779/17

1779/16



1779/15

1779/22

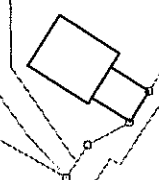
1779/

1778/1

1779/14

1779/13

8/8



1779/9

1779/

455/1

1779/34

1779/24

1778/7

1779/33

1779/23

1779/32

ul. Zielona

- 37 -

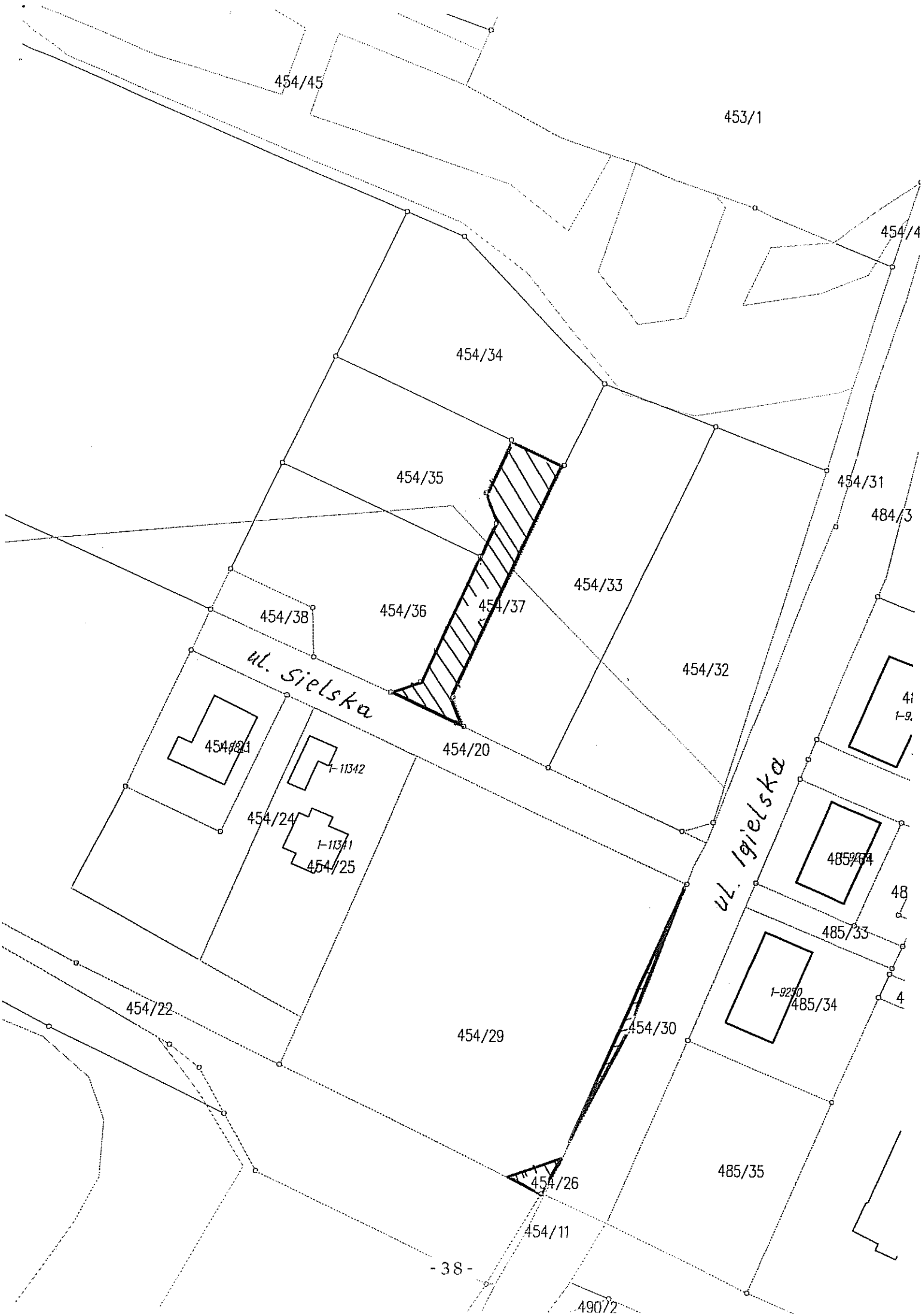
1779/31

1209/1

1201/1

1200/1

1779/26



454/45

453/1

454/4

454/34

454/35

454/31

484/3

454/33

454/38

454/36

454/37

454/32

ul. Sielska

454/20

41
1-9

454/21

1-11342

454/24

1-11341

454/25

ul. Igielska

485/24

48

485/33

1-9250

485/34

4

454/22

454/29

454/30

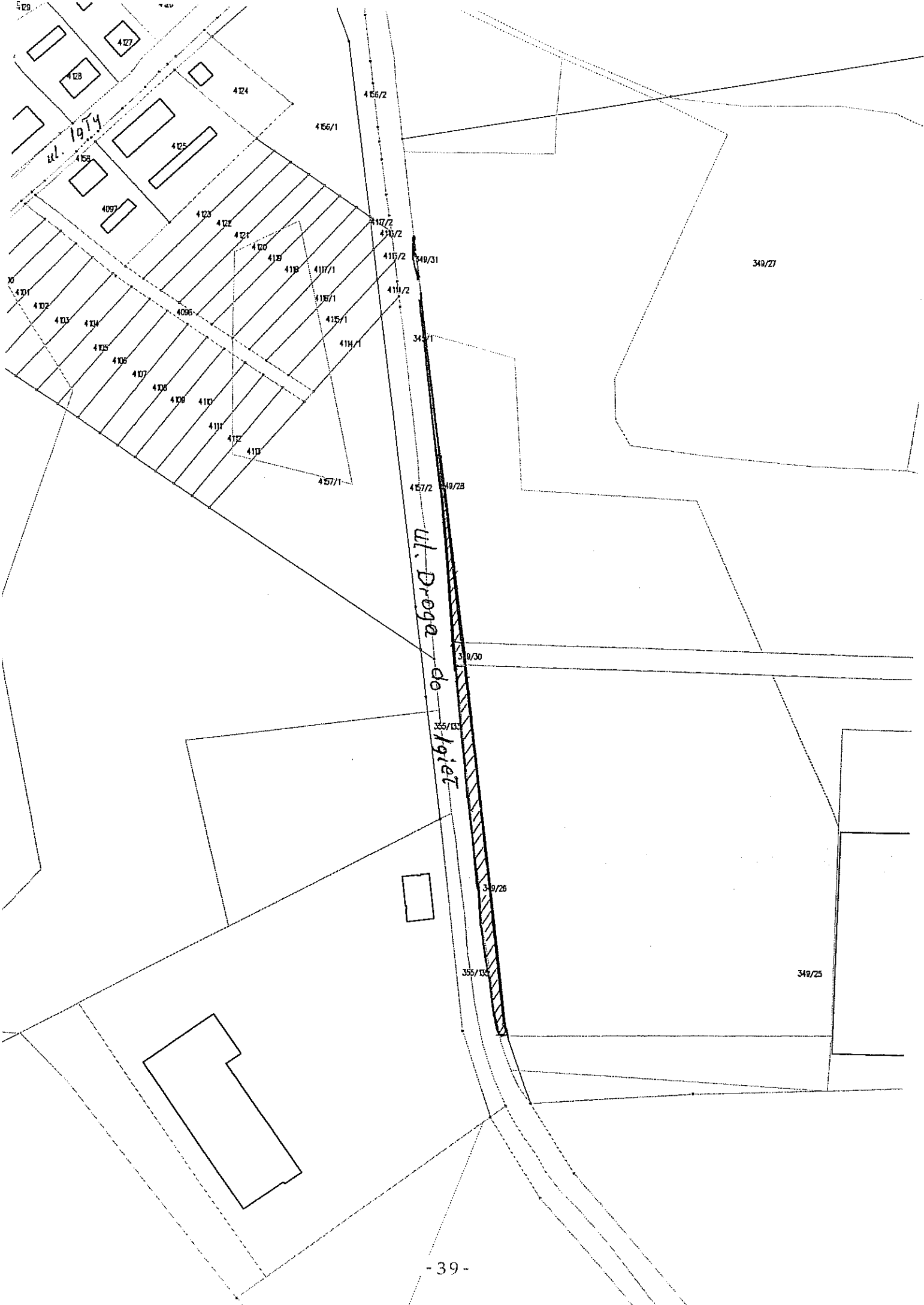
454/26

485/35

454/11

- 38 -

490/2



UCHWAŁA NR X/.../15
RADY MIEJSKIEJ W CHOJNICACH
z dnia 14 września 2015r.

w sprawie przystąpienia do sporządzenia miejscowego planu zagospodarowania przestrzennego terenu przy ulicy Strzeleckiej w Chojnicach.

Na podstawie art. 18 ust. 2 pkt. 15 ustawy z dnia 8 marca 1990 r. o samorządzie gminnym (tekst jednolity: Dz.U. z 2013r. poz. 594, poz. 645 i poz. 1318 oraz z 2014r. poz. 379 i poz. 1072) oraz art. 14 ust. 1, ust. 2 i ust. 4 ustawy z dnia 27 marca 2003 r. o planowaniu i zagospodarowaniu przestrzennym (tekst jednolity: Dz.U. z 2015 r. poz. 199, poz. 443 i poz. 774), na wniosek Burmistrza Miasta Chojnice, uchwała, co następuje:

§ 1. Przystąpić do sporządzenia miejscowego planu zagospodarowania przestrzennego terenu przy ulicy Strzeleckiej w Chojnicach.

§ 2. Integralną część uchwały stanowi załącznik do uchwały, na którym naniesiono granice terenu objętego opracowaniem planu miejscowego.

§ 3. Wykonanie uchwały powierzyć Burmistrzowi Miasta Chojnice.

§ 4. Uchwała wchodzi w życie z dniem podjęcia.

BURMISTRZ MIASTA
CHOJNICE
Stary Rynek 1
89-600 Chojnice

Przewodniczący
Rady Miejskiej

Miroslaw Janowski

Uzasadnienie

W związku z wpływem wniosku w sprawie przeprowadzenia zmiany zapisów miejscowego planu zagospodarowania przestrzennego uchwalonego uchwałą Nr XXXVII/398/13 Rady Miejskiej w Chojnicach z dnia 28 października 2013 r. (Dz. Urz. Woj. Pom. z dnia 11 grudnia 2013, poz. 4482) postanowiono przystąpić do sporządzenia miejscowego planu zagospodarowania przestrzennego terenu przy ulicy Strzeleckiej w Chojnicach.

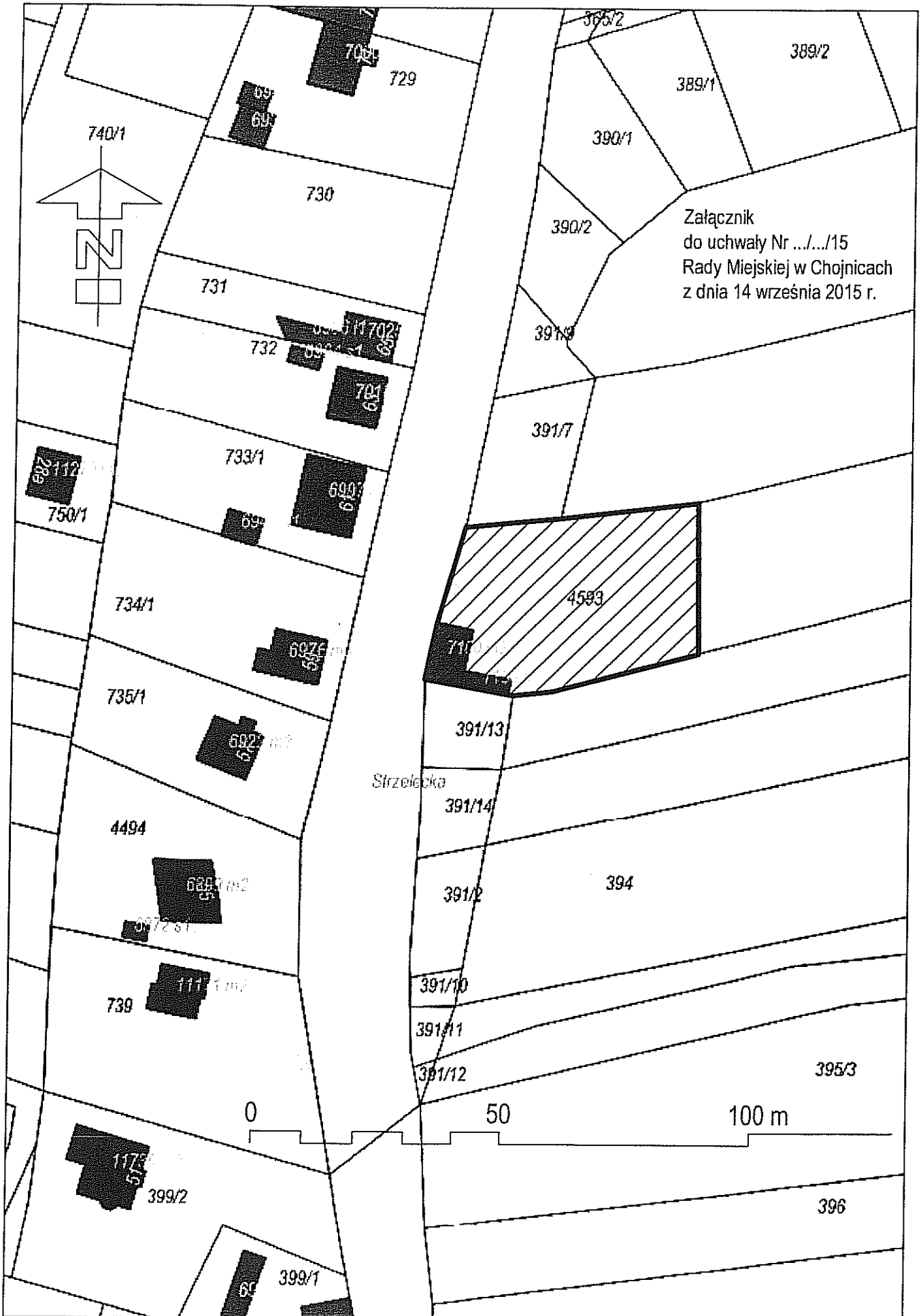
Opinia prawna

Projekt uchwały odpowiada przepisom prawa. Nie wnoszę uwag.

RADCA PRAWNY
mgr Józef Czapiewski
B-402



Miejscowy plan zagospodarowania przestrzennego terenu przy ulicy Strzeleckiej w Chojnicach.



Załącznik do uchwały Nr .../.../15 Rady Miejskiej w Chojnicach z dnia 14 września 2015 r.



Linia granice terenu objętego opracowaniem - 4:1 - m planu miejscowego

**UCHWAŁA NR X/.../15
RADY MIEJSKIEJ W CHOJNICACH
z dnia 14 września 2015r.**

w sprawie przystąpienia do sporządzenia miejscowego planu zagospodarowania przestrzennego terenu przy ulicy Łużyckiej w Chojnicach.

Na podstawie art. 18 ust. 2 pkt. 15 ustawy z dnia 8 marca 1990 r. o samorządzie gminnym (tekst jednolity: Dz.U. z 2013r. poz. 594, poz. 645 i poz. 1318 oraz z 2014r. poz. 379 i poz. 1072) oraz art. 14 ust. 1, ust. 2 i ust. 4 ustawy z dnia 27 marca 2003 r. o planowaniu i zagospodarowaniu przestrzennym (tekst jednolity: Dz.U. z 2015 r. poz. 199, poz. 443 i poz. 774), na wniosek Burmistrza Miasta Chojnice, uchwała, co następuje:

§ 1. Przystąpić do sporządzenia miejscowego planu zagospodarowania przestrzennego terenu przy ulicy Łużyckiej w Chojnicach.

§ 2. Integralną część uchwały stanowi załącznik do uchwały, na którym naniesiono granice terenu objętego opracowaniem planu miejscowego.

§ 3. Wykonanie uchwały powierzyć Burmistrzowi Miasta Chojnice.

§ 4. Uchwała wchodzi w życie z dniem podjęcia.

**BURMISTRZ MIASTA
CHOJNICE**
Stary Rynek 1
89-600 Chojnice

Przewodniczący
Rady Miejskiej

Mirostaw Janowski

Uzasadnienie

W związku z wpływem wniosku w sprawie przeprowadzenia zmiany miejscowego planu zagospodarowania przestrzennego uchwalonego uchwałą Nr XXI/294/2000 Rady Miejskiej w Chojnicach z dnia 25 września 2000 r. (Dz. Urz. Woj. Pom. z 2001 r. Nr 4, poz. 2718) postanowiono przystąpić do sporządzenia miejscowego planu zagospodarowania przestrzennego terenu przy ulicy Łużyckiej w Chojnicach.

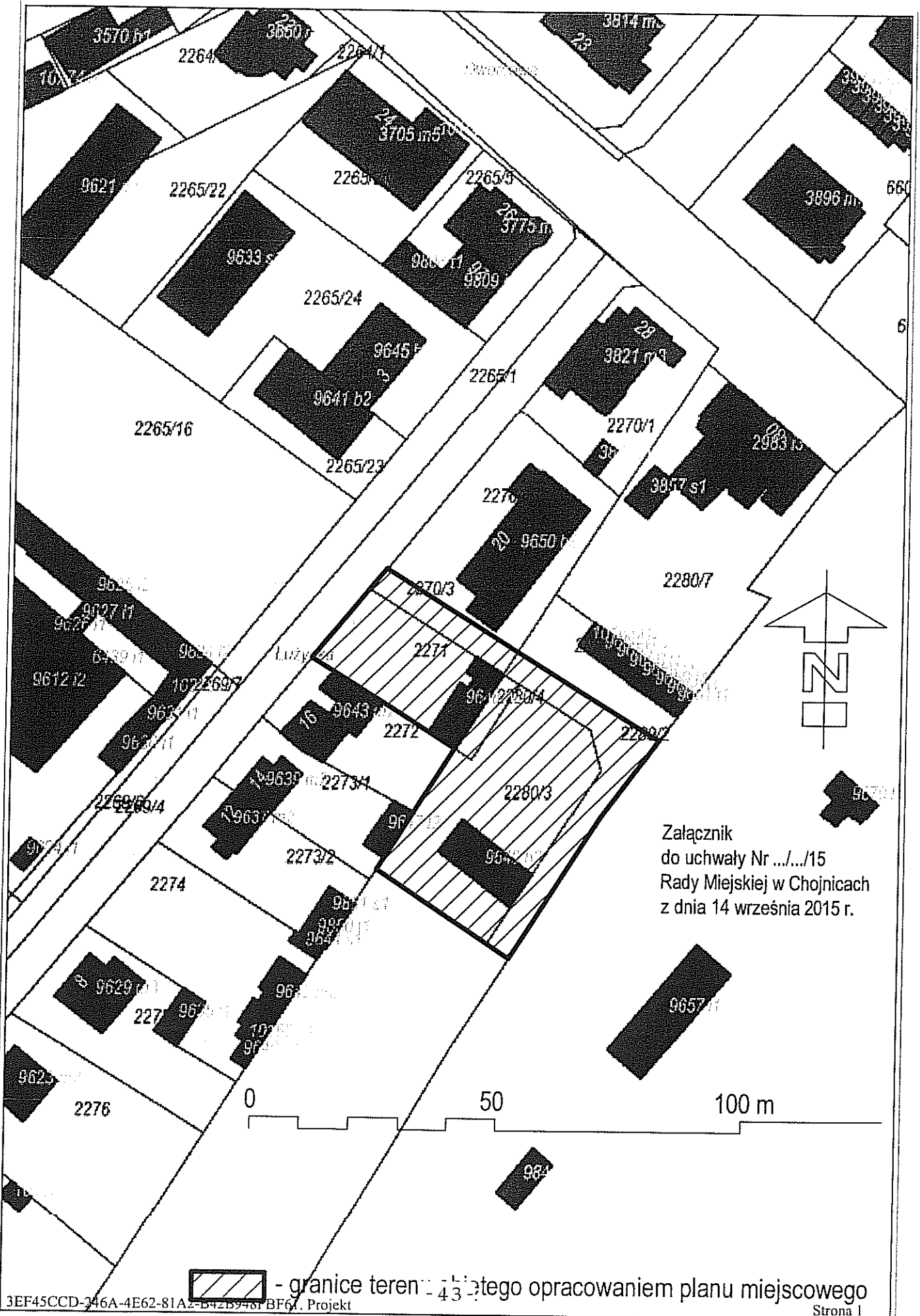
Opinia prawna

Projekt uchwały odpowiada przepisom prawa. Nie wnoszę uwag.

RADCA PRAWNY
mgr Józef Czapiewski
B/c 402



Miejscowy plan zagospodarowania przestrzennego terenu przy ulicy Łużyckiej w Chojnicach.



Załącznik
do uchwały Nr .../.../15
Rady Miejskiej w Chojnicach
z dnia 14 września 2015 r.



- granice terenów objętego opracowaniem planu miejscowego