

**UCHWAŁA NR XVI/184/12**  
**RADY MIEJSKIEJ W CHOJNICACH**  
z dnia 24 stycznia 2012r.

**w sprawie przyjęcia sprawozdania z realizacji w latach 2009 - 2011 r. „Gminnego programu opieki nad zabytkami Gminy Miejskiej Chojnice na lata 2009-2013”.**

Na podstawie art. 18 ust. 2 pkt. 15 ustawy z dnia 8 marca 1990r. o samorządzie gminnym (tekst jednolity: Dz.U. z 2001r. Nr 142, poz. 1591; z 2002r. Nr 23, poz. 220, Nr 62, poz. 558, Nr 113, poz. 984, Nr 214, poz. 1806, Nr 153, poz. 1271; z 2003r. Nr 80, poz. 717 i Nr 162, poz. 1568; z 2004r. Nr 102, poz. 1055, Nr 116, poz. 1203 i Nr 167, poz. 1759; z 2005r. Nr 172, poz. 1441 i Nr 175, poz. 1457; z 2006r. Nr 17, poz. 128 i Nr 181, poz. 1337; z 2007r. Nr 48, poz. 327, Nr 138, poz. 974 i Nr 173, poz. 1218; z 2008r. Nr 180, poz. 1111 i Nr 223, poz. 1458; z 2009r. Nr 52, poz. 420 i Nr 157, poz. 1241; z 2010r. Nr 28, poz. 142 i 146, Nr 40, poz. 230 i Nr 106, poz. 675 oraz z 2011r. Nr 21, poz. 113, Nr 117, poz. 679, Nr 134, poz. 777, Nr 217, poz. 1281 i Nr 149, poz. 887), art. 87 ust. 5 ustawy z dnia 23 lipca 2003r. o ochronie zabytków opiece nad zabytkami (Dz.U. Nr 162, poz. 1568; z 2004r. Nr 96, poz. 959 i Nr 238, poz. 2390; z 2006r. Nr 50, poz. 362 i Nr 126, poz. 875; z 2007r. Nr 192, poz. 1394; z 2009r. Nr 31, poz. 206 i Nr 97, poz. 804 oraz z 2010r. Nr 75, poz. 474 i Nr 130, poz. 871) uchwala się, co następuje:

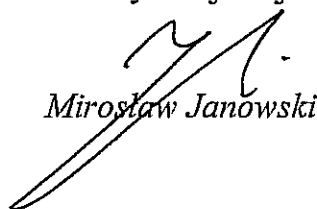
§ 1. Przyjmuje się sprawozdanie z realizacji Gminnego programu opieki nad zabytkami Gminy Miejskiej Chojnice za lata 2009 - 2011, w brzmieniu załącznika do niniejszej uchwały.

§ 2. Wykonanie uchwały powierza się Burmistrzowi Miasta Chojnice.

§ 3. Uchwała wchodzi w życie z dniem podjęcia.



Przewodniczący  
Rady Miejskiej

  
Mirosław Janowski

## Sprawozdanie z Gminnego Programu Opieki nad zabytkami dla miasta Chojnice za lata 2009 - 2011

Zgodnie z ustawą o Ochronie zabytków i opiece nad zabytkami z dnia 23 lipca 2003 r. (Dz.U. Nr 162, poz.1568 z dnia 17 września 2003r. z póź. zm.) Gmina Miejska Chojnice posiada opracowany „Gminny program opieki nad zabytkami Gminy Miejskiej Chojnice na lata 2009 -2013”, który został przyjęty Uchwałą Rady Miejskiej Nr XXVIII/328/09 dnia 6 kwietnia 2009r. i uzyskał pozytywną opinię Pomorskiego Wojewódzkiego Konserwatora Zabytków

Celem gminnego programu opieki nad zabytkami jest zahamowanie degradacji substancji zabytkowej i zachowanie wartościowych zasobów dziedzictwa kulturowego oraz kształtowanie atrakcyjnego wizerunku Gminy Miejskiej Chojnice.

Zadania określone w Programie realizowane są w wyniku działań władz samorządowych, zarówno prawnych (zapisy dotyczące ochrony zabytków w miejscowych planach zagospodarowania przestrzennego, utworzenie Gminnej Ewidencji Zabytków Chojnic) jak i finansowych (przeznaczenie środków z budżetu gminy na ochronę zabytków) wspólnie z Pomorskim Wojewódzkim Konserwatorem Zabytków, a także z właścicielami i posiadaczami obiektów, parafiami, organizacjami pozarządowymi i lokalnymi stowarzyszeniami.

Gminny program opieki nad zabytkami określa kierunek podejmowanych przez gminę działań, mających na celu szeroko pojętą ochronę dziedzictwa kulturowego. Zgodnie z ustawą o Ochronie zabytków i opiece nad zabytkami z realizacji Gminnego programu opieki nad zabytkami Burmistrz Miasta sporządza sprawozdanie, które przedstawia Radzie Miasta.

W 2005r. przez Radę Miejską w Chojnicach zastała podjęta uchwała w sprawie zasad udzielania i rozliczania dotacji na prace konserwatorskie, restauratorskie i roboty budowlane przy zabytku wpisanym do rejestru zabytków (uchwała Rady Miejskiej w Chojnicach nr XXXI/292/05 z dnia 9 kwietnia 2005r. z póź. zm.), która w sposób przejrzysty określa zasady udzielania dotacji.

W roku 2010 została przyznana dotacja celowa na dofinansowanie prac konserwatorskich, restauratorskich i robót budowlanych dla zabytku dawnego składu towarów kolonialnych wpisanego do Rejestru Zabytków Województwa Pomorskiego w kwocie 100.000 zł. Zakres prac objął min.: konserwację i restaurację elewacji, wymianę poszycia dachowego i odtworzenie drewnianej stolarki okiennej. Obiekt stanowi przykład śródmiejskiej zabudowy gospodarczo – przemysłowej. Jest to zabytek unikatowy dzięki bogatemu wystrojowi elewacji, wyjątkowej w obiektach o funkcji gospodarczej, a dostosowanej do eksponowanej lokalizacji zabytku w centrum miasta.



Elewacja frontowa magazynu z secesyjną ornamentyką oraz detalem architektonicznym.

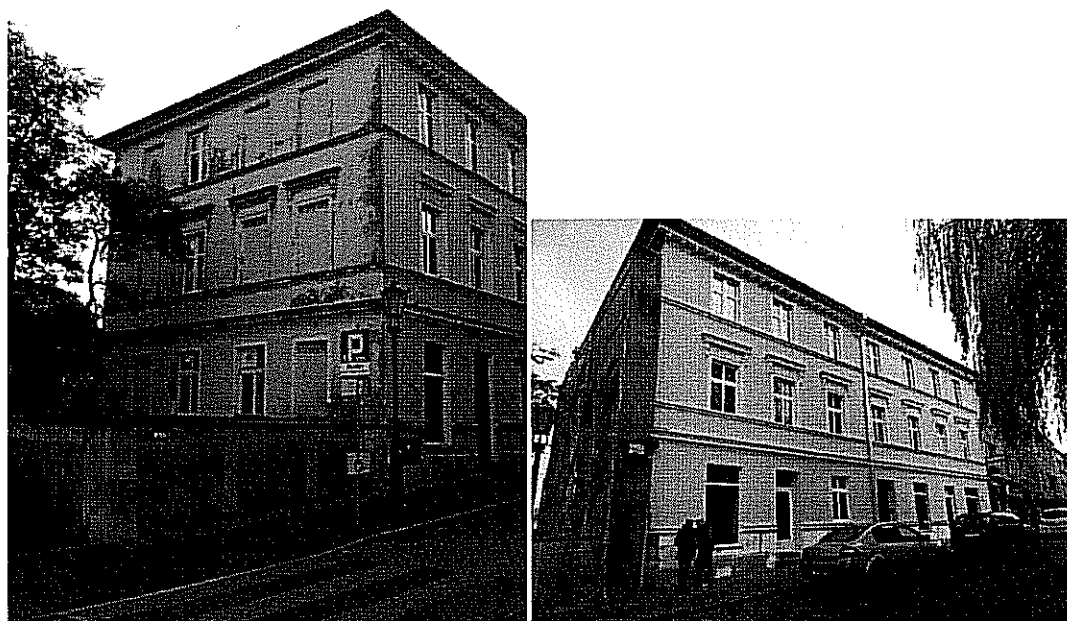
W roku 2011 dotacja na prace konserwatorskie, restauratorskie i roboty budowlane została przyznana dla trzech obiektów zabytkowych.

Kwota 54.000 zł została przeznaczona na prace konserwatorskie elewacji XIX wiecznej kamienicy położonej w układzie urbanistycznym Starego Miasta Chojnicach przy ul. Gimnazjalnej 7.

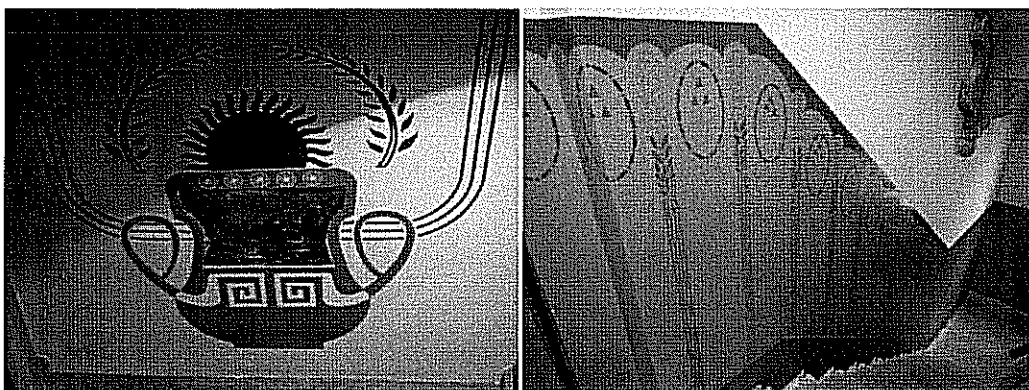


Elewacja zabytku ul. Gimnazjalna 7.

Dotacja w wielkości 66.000 zł została przeznaczona na prace konserwatorskie elewacji kamienicy położonej przy ul. Młyńskiej 20 zbudowanej na początku XX w. wpisanej do Rejestru Zabytków Województwa Pomorskiego. Dekoracja elewacji zawiera się w profilowaniach gzymsów i obramień okiennych, konsolkach z palmetkami przy gzymsach nadokiennychi konsol z ornamentem akantowym pod gzymsem okapowym oraz boniowania występującego do wysokości parteru.



Na prace konserwatorskie i restauratorskie zabytkowej secesyjnej klatki schodowe w budynku Kościuszki 21 wpisanym do Rejestru Zabytków Województwa Pomorskiego została przeznaczona kwota 24.140 zł. Podczas prac zostały odkryte secesyjne freski na dwóch ścianach drugiego piętra oraz siedmiu płaszczyznach ciągów pod schodami.



Zgodnie z porozumieniem z dnia 10 grudnia 2003 r. pomiędzy Wojewodą Pomorskim a Gminą Miejską Chojnice w sprawie prowadzenia spraw z zakresu właściwości Pomorskiego Wojewódzkiego Konserwatora Zabytków w Gdańsku przez Gminę Miejską Chojnice został powołany Konserwator Zabytków Miasta Chojnice.

Decyzje, opinie wydane przez Konserwatora Zabytków Miasta Chojnice dotyczące prac budowlanych, konserwacji i restauracji obiektów zabytkowych roku 2009:

- wymiana stolarki okiennej ul. Dworcowa 23,
- wymiana stolarki okiennej ul. Kościuszki 34,
- wymiana stolarki okiennej ul. Gimnazjalna 11,
- uzgodnienie projektu elewacji przy ul. Krótkiej,
- wytyczne dot. naprawy muru od ul. Ceynowy /schronisko dla nieletnich/,
- opiniowanie koncepcji architektonicznej centrum kulturalno-handlowego „VICTORIA” u zbiegu ulic Derdowskiego i Zielonej,
- remont Szkoły Podstawowej Nr 1 ul. 31 Stycznia 21,
- roboty elewacyjne ul. Kościuszki 36,
- roboty elewacyjne ul. Człuchowska 43,
- remont elewacyjne ul. Sukienników 7,
- remont elewacji ul. 31 Stycznia 16,
- wymiana dachówki ul. Strzelecka 1,
- remont elewacji ul. Stary Rynek 5,
- roboty elewacyjne ul. Kościuszki 9,
- roboty elewacyjne ul. 31 Stycznia 9,
- roboty elewacyjne ul. 31 Stycznia 39,
- roboty budowlane ul. Ceynowy 4,
- remont elewacji ul. Człuchowska 21,
- remont elewacji ul. Piłsudskiego 43,
- remont elewacji ul. Angowicka 26,
- remont elewacji ul. Angowicka 24,
- roboty elewacyjne ul. Szpitalna 12,
- roboty elewacyjne ul. Szeroka 3,
- roboty elewacyjne ul. Szeroka 5,
- remont dachu ul. Zielona 18,
- uzgodnienie architektury ul. Dworcowa 15,
- remont dachu ul. Gdańska 87,
- remont dachu ul. Gdańska 89,
- remont dachu ul. Gdańska 91,
- roboty budowlane ul. Szpitalna 6,
- wymiana stolarki okiennej Plac Niepodległości 6,

- wymiana stolarki okiennej ul. Młyńska 22,
- remont dachu ul. Ceynowy 18,
- wymiana stolarki okiennej ul. Kościuszki 1,
- wymiana stolarki okiennej ul. Gimnazjalna 3,
- wymiana stolarki okiennej ul. Młyńska 23,

Łączna liczba decyzji, postanowień i opinii wydanych przez Konserwatora Zabytków Miasta Chojnice w 2009 roku wynosiła 79.

Decyzje, opinie wydane przez Konserwatora Zabytków Miasta Chojnice dotyczące prac budowlanych, konserwacji i restauracji obiektów zabytkowych roku 2010:

- remont elewacji ul. Sukienników 4
- roboty budowlane ul. Staroszkolna 19,
- roboty budowlane, restauratorskie /dawne Młyny/ ul. Piłsudskiego,
- roboty budowlane ul. Młyńska 4,
- roboty budowlane ul. Nad Dworcem,
- roboty budowlane Plac Świętego Jerzego 1,
- roboty budowlane ul. 31 Stycznia 21,
- roboty dekarские ul. Kościuszki 32,
- roboty dekarские ul. Kościuszki 34,
- roboty dekarские ul. Pocztowa 2,
- roboty budowlane ul. 31 Stycznia 56,
- roboty dekarские ul. Gimnazjalna 4,
- roboty budowlane ul. Cechowa 4,
- remont elewacji ul. 31 Stycznia 7,
- remont elewacji Pl. Jagielloński 7,
- roboty budowlane ul. Sukienników 5,
- prace remontowe ul. 31 Stycznia 21,
- roboty budowlane ul. Staroszkolna,
- roboty dekarские ul. Towarowa 2a,
- roboty dekarские ul. 31 Stycznia 27,
- roboty budowlane ul. Dworcowa 14,
- roboty budowlane ul. Mickiewicza 33,
- roboty budowlane ul. Dworcowa 25,
- remont elewacji ul. 31 Stycznia 37,
- remont elewacji ul. 31 Stycznia 41,
- remont elewacji ul. 31 Stycznia 39,
- roboty budowlane ul. Wolszlegera 2,
- roboty budowlane ul. Kościuszki 22,
- roboty budowlane ul. Dworcowa 18,
- roboty dekarские ul. Bankowa 4,
- remont elewacji ul. Cechowa 6,
- prace dekarские ul. Imielska 2,
- roboty budowlane ul. Młyńska 17,
- prace budowlane Kościuszki 21,
- prace budowlane ul. Towarowa 2a,
- prace budowlane ul. Stary Rynek 20,

Łączna liczba decyzji, postanowień i opinii wydanych przez Konserwatora Zabytków Miasta Chojnice w 2010 roku wynosiła 90.

Decyzje, opinie wydane przez Konserwatora Zabytków Miasta Chojnice dotyczące prac budowlanych, konserwacji i restauracji obiektów zabytkowych roku 2011:

- roboty budowlane ul. Bankowa 4,
- roboty budowlane ul. 31 Stycznia 8,
- roboty budowlane ul. Młyńska,
- roboty budowlane i dekarские ul. 31 Stycznia 32,
- roboty budowlane ul. Cechowa 8, ul. Staroszkolna 10,
- roboty budowlane ul. Stary Rynek 20,
- roboty budowlane ul. Kręta 27,
- roboty budowlane ul. 31 Stycznia 21-23,
- roboty budowlane ul. 31 Stycznia 9,
- roboty budowlane ul. Gimnazjalna 7,
- roboty budowlane ul. Gimnazjalna 9,
- roboty budowlane ul. Dworcowa 20,
- roboty budowlane ul. Młyńska 19,
- roboty budowlane ul. Pocztowa 2,
- roboty budowlane ul. Warszawska 11,
- roboty budowlane ul. Gdańska 3,
- roboty budowlane ul. Kościuszki 34,
- roboty budowlane ul. Dworcowa 23,
- roboty budowlane ul. Mickiewicz 33,
- roboty budowlane ul. Strzelecka 41,
- roboty budowlane ul. Warszawska 27,
- roboty budowlane ul. Człuchowska 47,
- roboty budowlane ul. 14 Lutego 20,
- roboty budowlane ul. Stary Rynek 13,
- roboty budowlane ul. Piłsudskiego 34,
- roboty budowlane ul. Cechowa 4,
- prace dekarские ul. Stary Rynek 8,
- roboty budowlane, restauratorskie ul. Piłsudskiego 30b /dawne Młyny/,
- roboty budowlane ul. Ogrodowa 5,
- roboty budowlane ul. Ogrodowa 9,
- roboty budowlane ul. Człuchowska 42,

Łączna liczba decyzji, postanowień i opinii wydanych przez Konserwatora Zabytków Miasta Chojnice w 2011 roku wynosiła 120.

25 lipca 2011r. została pozytywnie zaakceptowana przez Wojewódzkiego Pomorskiego Konserwatora Zabytków w Gdańsku Gminna Ewidencja Zabytków Chojnic wykonana przez Konserwatora Zabytków Miasta Chojnice, obejmująca 360 obiektów zabytkowych.

Każdy z obiektów wpisanych do Gminnej Ewidencji Zabytków Chojnic ma założoną kartę adresową opisującą zabytek i stan zachowania.

## GMINNA EWIDENCJA ZABYTKÓW CHOJNIC

Nr rejestru zabytków	Data wpisu do rejestru zabytków	Nr decyzji	Miejscowość	Gmina	Powiat	Adres	Nr	Obiekt	Wiek
A-1264	2006-12-27	PWKZ.R.4190-37/6921-5/2005	Chojnice	Chojnice	Chojnicki	31 Stycznia	4	Kamienica wraz z oficyną i działką	20
A/357/1	1993-03-23	PSOZ/Byd 371/93	Chojnice	Chojnice	Chojnicki	Dworcowa	30	dom	19/20
	2006-06-26	PWKZ.R.4190-15/3339-3/2006	Chojnice	Chojnice	Chojnicki	Grunwaldzka	1	Kościół p.w. Wniebowzięcia NMP (obecnie szkoła) wraz z przyległym terenem d. zespołu klasztornego, znajdującym się na nim starodrzewem i odcinkiem kamiennego muru granicznego konwiktów po ptn. stronie kościoła	19
A/233	1989-03-07	WKZ-5340-2/89	Chojnice	Chojnice	Chojnicki	Kościarska		Cmentarz rzymsko-katolicki parafii p.w. Św. Jana Chrzyciela	19
	2008-10-15	PWKZ.R.4190-49/6477-3/2008	Chojnice	Chojnice	Chojnicki	Kościuszki	21	Kamienica wraz z działką o numerze ewidencyjnym 1444	19
	2007-06-18	PWKZ.R.4190-9/489-9/2007	Chojnice	Chojnice	Chojnicki	Młyńska	2	Kamienica wraz z częścią działki nr 1272 (w obrębie budynku)	19
	2006-06-29	PWKZ.R.4190-8/8968-4/2005/2006	Chojnice	Chojnice	Chojnicki	Młyńska/Grobelna	15	Dawny magazyn- skład towarów kolonialnych wraz z częścią działki (w obrębie budynku)	20
	2007-11-19	PWKZ.R.4190-43/3973-2/2007	Chojnice	Chojnice	Chojnicki	Młyńska	20	Kamienica wraz z częścią działki nr 1281/6 w obrębie obrysu budynku	19
I.E.26155/29	2006-12-22	PWKZ.R.4190-25/5794-9/2006	Chojnice	Chojnice	Chojnicki	Nowe Miasto	1	Kamienica wraz z działką nr 1427	20
	1929-12-10	brak	Chojnice	Chojnice	Chojnicki	Nowe Miasto	4-6	Gmach Gimnazjum Państwowego wraz z aulą (d. Kolegium Jezuickiego)	18
375	1957-09-08	brak	Chojnice	Chojnice	Chojnicki			Układ urbanistyczny Starego Miasta w Chojnicach	13
I.E.20156/29	1929-12-10	brak	Chojnice	Chojnice	Chojnicki	Plac Kościelny	5	Kościół pojezuicki ob. .p.w. Zwiastowania NMP	18
I.E.25173/29	1929-11-30	brak	Chojnice	Chojnice	Chojnicki	Plac Kościelny	6	Kościół parafialny p.w. Ścienia św. Jana Chrzyciela	14
	2007-08-23	PWKZ.R.4190-43/3973-2/2007	Chojnice	Chojnice	Chojnicki	Plac Kościelny	6	Stara plebania wraz z częścią działki nr 1443/2 w obrębie obrysu budynku	14
KOK 5/30	1935-11-25	brak	Chojnice	Chojnice	Chojnicki	Podmurna	13	Brama Człuchowska	14
KOK 5/29	1935-11-25	brak	Chojnice	Chojnice	Chojnicki	Stare Miasto		Dawne mury miejskie z basztami	14
A/358/1	1993-04-15	PSOZ/By d 462/93	Chojnice	Chojnice	Chojnicki	Staroszkolna	17	Magazyn zbożowy	20
A/393/1	1993-11-25	PSOZ/By d 1565/93	Chojnice	Chojnice	Chojnicki	Stary Rynek	1	Ratusz miejski	20
	2006-06-06	PWKZ.R.4190-42/1761-	Chojnice	Chojnice	Chojnicki	Stary Rynek	6	Kamienica wraz z działką	19

		2/2005/2006										
	2005-10-17	PWKZ.R.4190-31/5544-2/2005	Chojnice	Chojnice	Chojnicki	Wysoka				Kaplica p.w Najświętszego Serca Pana Jezusa z budynkiem mieszkalnym oraz działkami	19	1895

Gmina	Miejscowość	Adres	Nr	Objekt	Wiek	Data P.
Chojnice	Chojnice	14 lutego	3	Budynek mieszkalny	XIX w	
Chojnice	Chojnice	14 lutego	5	Budynek mieszkalny	XIX w	1900
Chojnice	Chojnice	14 lutego	6	Budynek mieszkalny	XIX w	1900
Chojnice	Chojnice	14 lutego	9	Budynek mieszkalny	XX w	
Chojnice	Chojnice	14 lutego	13	Budynek mieszkalny	XIX w	Przed 1900
Chojnice	Chojnice	14 lutego	20	Wieża Ciśnień	XIX w	1899
Chojnice	Chojnice	31 stycznia	4	Budynek mieszkalny	XX w	1932
Chojnice	Chojnice	31 stycznia	5	Budynek mieszkalny	XIX w, II połowa	
Chojnice	Chojnice	31 stycznia	6	Budynek mieszkalny	XIX w	1890
Chojnice	Chojnice	31 stycznia	7	Budynek mieszkalny	XVIII w, połowa	
Chojnice	Chojnice	31 stycznia	8	Budynek mieszkalny	XVIII w	
Chojnice	Chojnice	31 stycznia	9	Budynek mieszkalny	XIX w	
Chojnice	Chojnice	31 stycznia	10	Budynek mieszkalny	XIX w	1855
Chojnice	Chojnice	31 stycznia	11	Budynek mieszkalny	XIX w	
Chojnice	Chojnice	31 stycznia	12	Budynek mieszkalny	XIX w	1855
Chojnice	Chojnice	31 stycznia	13	Budynek mieszkalny	XIX w	
Chojnice	Chojnice	31 stycznia	14	Budynek mieszkalny	XVIII w	
Chojnice	Chojnice	31 stycznia	15	Budynek mieszkalny	XIX w	1878
Chojnice	Chojnice	31 stycznia	16	Budynek mieszkalny	XVIII w	1713
Chojnice	Chojnice	31 stycznia	17	Budynek mieszkalny	XVIII w, połowa	
Chojnice	Chojnice	31 stycznia	18	Budynek mieszkalny	XVIII/ XIX w	
Chojnice	Chojnice	31 stycznia	19	Budynek mieszkalny		
Chojnice	Chojnice	31 stycznia	20	Budynek mieszkalny	XIX/XX w	Ok. 1900
Chojnice	Chojnice	31 stycznia	21-23	Budynek szkoły podstawowej nr 1	XX w.	1909 r.
Chojnice	Chojnice	31 stycznia	22	Budynek mieszkalny	XX w	1922
Chojnice	Chojnice	31 stycznia	24	Budynek mieszkalny	XX w	1922
Chojnice	Chojnice	31 stycznia	27	Budynek mieszkalny	XIX w	1900
Chojnice	Chojnice	31 stycznia	30	Budynek mieszkalny	XIX w	Przed 1900
Chojnice	Chojnice	31 stycznia	32	Budynek mieszkalny	XIX w	1811
Chojnice	Chojnice	31 stycznia	35	Budynek mieszkalny	XIX w, połowa	
Chojnice	Chojnice	31 stycznia	37	Budynek mieszkalny	XIX w	
Chojnice	Chojnice	31 stycznia	45	Budynek mieszkalny	XX w	
Chojnice	Chojnice	31 stycznia	48	Budynek mieszkalny	XIX w, koniec	



Chojnice	Chojnice	31 stycznia	50	Budynek mieszkalny	XX w, początek	
Chojnice	Chojnice	31 stycznia	52	Budynek mieszkalny	XX w, początek	
Chojnice	Chojnice	31 stycznia	56	Budynek urzędu gminy	XIX w	1892
Chojnice	Chojnice	Angowicka	1	Budynek mieszkalny	XX w, początek	
Chojnice	Chojnice	Angowicka	7	Budynek mieszkalny	XIX w	
Chojnice	Chojnice	Angowicka	8	Budynek mieszkalny	XX w	
Chojnice	Chojnice	Angowicka	8-10	Stary Browar	XIX w	
Chojnice	Chojnice	Angowicka	12	Budynek mieszkalny	XIX w	1890
Chojnice	Chojnice	Angowicka	19	Budynek mieszkalny	XIX w	
Chojnice	Chojnice	Angowicka	24	Budynek mieszkalny	XIX w	1900
Chojnice	Chojnice	Angowicka	26	Budynek mieszkalny	XIX w	1891
Chojnice	Chojnice	Angowicka	30	Budynek mieszkalny	XX w	
Chojnice	Chojnice	Angowicka	32	Budynek mieszkalny	XX w	
Chojnice	Chojnice	Angowicka	34	Budynek mieszkalny	XIX w	Przed 1900
Chojnice	Chojnice	Batorego	1	Budynek mieszkalny	XX w	
Chojnice	Chojnice	Batorego	3	Budynek mieszkalny	XIX w	
Chojnice	Chojnice	Batorego	5	Budynek mieszkalny	XIX w	
Chojnice	Chojnice	Batorego	7	Budynek mieszkalny	XIX w, koniec	
Chojnice	Chojnice	Batorego	9	Budynek mieszkalny	XIX w, początek	
Chojnice	Chojnice	Bytowska	1	Budynek mieszkalny	XIX/ XX w	Ok.1900
Chojnice	Chojnice	Bytowska	11	Budynek mieszkalny	XIX w	Przed 1900
Chojnice	Chojnice	Cechowa	2-4	Budynek mieszkalny	XIX w	
Chojnice	Chojnice	Ceynowy	2	Budynek mieszkalny	XIX w	1885
Chojnice	Chojnice	Ceynowy	4	Budynek mieszkalny	XIX w	1885
Chojnice	Chojnice	Ceynowy	8	Budynek mieszkalny	XIX w	1885
Chojnice	Chojnice	Ceynowy	10	Budynek mieszkalny	XIX w	Przed 1900
Chojnice	Chojnice	Ceynowy	12	Budynek mieszkalny	XIX w	Przed 1900
Chojnice	Chojnice	Ceynowy	14	Budynek mieszkalny	XIX w	Przed 1900
Chojnice	Chojnice	Ceynowy	16	Budynek mieszkalny	XIX w	Przed 1900
Chojnice	Chojnice	Ceynowy	18	Budynek mieszkalny	XIX w	1885
Chojnice	Chojnice	Człuchowska	31	Budynek mieszkalny	XIX/ XX w	Ok.1900
Chojnice	Chojnice	Człuchowska	35 i 37	Budynek mieszkalny	XX w, początek	
Chojnice	Chojnice	Człuchowska	38	Budynek mieszkalny	XX w	1910
Chojnice	Chojnice	Człuchowska	39	Budynek mieszkalny	XX w, początek	
Chojnice	Chojnice	Człuchowska	41	Budynek mieszkalny	XX w.	1940
Chojnice	Chojnice	Człuchowska	42	Budynek mieszkalny	XX w, początek	
Chojnice	Chojnice	Człuchowska	43	Budynek mieszkalny	XX w.	1940
Chojnice	Chojnice	Człuchowska	45	Budynek mieszkalny	XX w.	1940
Chojnice	Chojnice	Człuchowska	47	Budynek mieszkalny	XX w	1934

Chojnice		Człuchowska		48	Budynek mieszkalny	XX w
Chojnice	Chojnice	Człuchowska		50	Budynek mieszkalny	XX w, początek
Chojnice	Chojnice	Człuchowska		51	Budynek mieszkalny	XX w
Chojnice	Chojnice	Drzymaty		3	Budynek mieszkalny	Przed 1900
Chojnice	Chojnice	Drzymaty		5	Budynek mieszkalny	Przed 1900
Chojnice	Chojnice	Dworcowa		1	Budynek szkoły	koniec XIX
Chojnice	Chojnice	Dworcowa		7	Budynek mieszkalny	XX w
Chojnice	Chojnice	Dworcowa		8	Budynek mieszkalny	XIX/ XX w
Chojnice	Chojnice	Dworcowa		10	Budynek mieszkalny	ok. 1900
Chojnice	Chojnice	Dworcowa		11	Budynek mieszkalny	1905
Chojnice	Chojnice	Dworcowa		13	Budynek mieszkalny	1917
Chojnice	Chojnice	Dworcowa		14	Budynek mieszkalny	XX w
Chojnice	Chojnice	Dworcowa		16	Budynek mieszkalny	1911
Chojnice	Chojnice	Dworcowa		20	Budynek mieszkalny	1892
Chojnice	Chojnice	Dworcowa		22	Budynek mieszkalny	1887
Chojnice	Chojnice	Dworcowa		23	Budynek mieszkalny	XX w
Chojnice	Chojnice	Dworcowa		25	Budynek mieszkalny	XIX w
Chojnice	Chojnice	Dworcowa		26	Budynek mieszkalny	XX w
Chojnice	Chojnice	Dworcowa		28	Budynek mieszkalny	XX w
Chojnice	Chojnice	Dworzec		1	Budynek dworca kolejowego	Przed 1900
Chojnice	Chojnice	Dworzec		1	Pawilon przed wejściem do tunelu dworca	Przed 1900
Chojnice	Chojnice	Dworzec		1	Wieża ciśnień	XIX/XX w
Chojnice	Chojnice	Gdańska		15	Budynek mieszkalny	XX w
Chojnice	Chojnice	Gdańska		16	Budynek mieszkalny	XIX/ XX w
Chojnice	Chojnice	Gdańska		19	Budynek mieszkalny	XIX w
Chojnice	Chojnice	Gdańska		20	Budynek mieszkalny	XX w
Chojnice	Chojnice	Gdańska		27	Komin dawnej cegielni	XX w
Chojnice	Chojnice	Gdańska		29	Budynek mieszkalny	XIX w
Chojnice	Chojnice	Gdańska		69	Budynek mieszkalny	XX w
Chojnice	Chojnice	Gdańska		87	Budynek mieszkalny	XIX w
Chojnice	Chojnice	Gdańska		89	Budynek mieszkalny	Przed 1900
Chojnice	Chojnice	Gdańska		91	Budynek mieszkalny	Przed 1900
Chojnice	Chojnice	Gdańska		108	Budynek mieszkalny	Przed 1900
Chojnice	Chojnice	Gimnazjalna		1	Budynek mieszkalny	ok. 1900
Chojnice	Chojnice	Gimnazjalna		3	Budynek mieszkalny	XIX/ XX w
Chojnice	Chojnice	Gimnazjalna		5	Budynek mieszkalny	XIX w, II połowa
Chojnice	Chojnice	Gimnazjalna		7	Budynek mieszkalny	XIX w
Chojnice	Chojnice	Gimnazjalna		9	Budynek mieszkalny	Ok. 1900
Chojnice	Chojnice	Gimnazjalna		17	Budynek mieszkalny	Ok. 1900
Chojnice	Chojnice	Gimnazjalna			Budynek mieszkalny	XIX w, II połowa
Chojnice	Chojnice	Gimnazjalna			Budynek mieszkalny	pocz. XX w
Chojnice	Chojnice	Gimnazjalna			Budynek mieszkalny	pocz. XX w.

Chojnice	Chojnice	Grunowo	1	Budynek mieszkalny	XIX w, II połowa
Chojnice	Chojnice	Grunowo	2	Budynek mieszkalny	XIX w, II połowa
Chojnice	Chojnice	Grunowo	3	Budynek mieszkalny	XIX w, II połowa
Chojnice	Chojnice	Grunowo	4	Budynek mieszkalny	XIX w, II połowa
Chojnice	Chojnice	Grunowo	5	Budynek mieszkalny dawna obora obora	XIX w, II połowa
Chojnice	Chojnice	Grunwaldzka	3	Budynek mieszkalny	XIX w
Chojnice	Chojnice	Grunwaldzka	5	Budynek mieszkalny	XX w
Chojnice	Chojnice	Grunwaldzka	6	Budynek użyteczności publicznej- Szkoła Muzyczna	XIX w
Chojnice	Chojnice	Grunwaldzka	11	Budynek mieszkalny	XIX w
Chojnice	Chojnice	Grunwaldzka	15	Budynek mieszkalny	XX w
Chojnice	Chojnice	Igielska	2-4	Budynek mieszkalny	XIX w
Chojnice	Chojnice	Igielska	6	Budynek mieszkalny	XIX w
Chojnice	Chojnice	Igielska	8	Zakład Poprawczy –budynek szkoły	XIX w
Chojnice	Chojnice	Igielska	8	Zakład Poprawczy –budynek internatu	XIX w
Chojnice	Chojnice	Igielska	8	Zakład Poprawczy –kaplica	XIX w
Chojnice	Chojnice	Igielska	8	Zakład Poprawczy –budynek portierni	XIX w
Chojnice	Chojnice	Igielska	8	Zakład Poprawczy –budynek gospodarzy	XIX w
Chojnice	Chojnice	Igielska	8	Zakład Poprawczy –budynek gospodarzy	XIX w
Chojnice	Chojnice	Igielska	10-12	Dom, wł.Zakład Poprawczy – Chojnice	XIX w
Chojnice	Chojnice	Jeziorna	4	Budynek mieszkalny	XIV w.
Chojnice	Chojnice	Kościarska	13	Budynek mieszkalny	XIX w
Chojnice	Chojnice	Kościuszkí	2	Budynek mieszkalny	XIX w, koniec
Chojnice	Chojnice	Kościuszkí	4	Budynek mieszkalny	XIX w, koniec
Chojnice	Chojnice	Kościuszkí	6	Budynek mieszkalny	XVIII w, II połowa
Chojnice	Chojnice	Kościuszkí	8	Budynek mieszkalny	XIX w
Chojnice	Chojnice	Kościuszkí	18	Budynek mieszkalny	XIX w
Chojnice	Chojnice	Kościuszkí	20	Budynek mieszkalny	XIX w
Chojnice	Chojnice	Kościuszkí	23	Budynek mieszkalny	XIX w
Chojnice	Chojnice	Kościuszkí	24	Budynek mieszkalny	XIX w
Chojnice	Chojnice	Kościuszkí	26	Budynek mieszkalny	XIX w
Chojnice	Chojnice	Kościuszkí	28	Budynek mieszkalny	XIX w
Chojnice	Chojnice	Kościuszkí	30	Budynek mieszkalny	XIX w
Chojnice	Chojnice	Kościuszkí	32	Budynek mieszkalny	XIX w
Chojnice	Chojnice	Kościuszkí	34	Budynek mieszkalny	XIX w
Chojnice	Chojnice	Kościuszkí	36	Budynek mieszkalny	XIX w
Chojnice	Chojnice	Kościuszkí	38	Budynek mieszkalny	XIX w
Chojnice	Chojnice	Łanowa	3-5	Budynek mieszkalny	XX w, początek
Chojnice	Chojnice	Łanowa	5	Budynek mieszkalny	XX w, początek
Chojnice	Chojnice	Mickiewicza	1	Budynek mieszkalny	XX w
					ok.1910

Chojnice	Chojnice	Mickiewicza	3	Budynek mieszkalny	XX w, początek
Chojnice	Chojnice	Mickiewicza	5	Budynek mieszkalny	XIX w, koniec
Chojnice	Chojnice	Mickiewicza	11	Budynek mieszkalny	XIX w, koniec
Chojnice	Chojnice	Mickiewicza	17	Budynek mieszkalny	XX w
Chojnice	Chojnice	Mickiewicza	19	Budynek mieszkalny	XX w
Chojnice	Chojnice	Mickiewicza	20	Budynek mieszkalny	XIX/ XX w
Chojnice	Chojnice	Mickiewicza	22	Budynek mieszkalny	XX w
Chojnice	Chojnice	Mickiewicza	29	Budynek mieszkalny	XIX w, koniec
Chojnice	Chojnice	Mickiewicza	31	Budynek mieszkalny	XX w
Chojnice	Chojnice	Mickiewicza	33	Budynek mieszkalny	XX w
Chojnice	Chojnice	Mickiewicza	36	Budynek mieszkalny	XX w
Chojnice	Chojnice	Mickiewicza	38	Budynek mieszkalny	XX w
Chojnice	Chojnice	Mickiewicza	40	Budynek mieszkalny	XX w
Chojnice	Chojnice	Mickiewicza	41	Budynek mieszkalny	XIX w
Chojnice	Chojnice	Mickiewicz	44	Budynek mieszkalny	XX w
Chojnice	Chojnice	Mickiewicza	46	Budynek mieszkalny	XX w
Chojnice	Chojnice	Mickiewicza	48	Budynek mieszkalny	XX w, początek
Chojnice	Chojnice	Młyńska	5	Budynek mieszkalny	XIX w
Chojnice	Chojnice	Młyńska	6	Budynek mieszkalny	XIX w, II połowa
Chojnice	Chojnice	Młyńska	8	Budynek mieszkalny	XIX w, II połowa
Chojnice	Chojnice	Młyńska	17	Budynek mieszkalny	XIX w
Chojnice	Chojnice	Młyńska	19	Budynek mieszkalny	XIX w
Chojnice	Chojnice	Młyńska	21	Budynek mieszkalny	XIX w, koniec
Chojnice	Chojnice	Młyńska	22	Budynek mieszkalny	XX w
Chojnice	Chojnice	Młyńska	23	Budynek mieszkalny	XX w
Chojnice	Chojnice	Młyńska	25	Budynek mieszkalny	XIX/ XX w
Chojnice	Chojnice	Młyńska	26	Budynek mieszkalny	XX w
Chojnice	Chojnice	Młyńska	28	Budynek mieszkalny	XIX w, II połowa
Chojnice	Chojnice	Młyńska	30	Budynek sądu	XIX w
Chojnice	Chojnice	Nowe Miasto	1	Budynek mieszkalny	XX w
Chojnice	Chojnice	Nowe Miasto	3	Budynek mieszkalny	XVIII w, II połowa
Chojnice	Chojnice	Nowe Miasto	7	Budynek mieszkalny	XIX w, II połowa
Chojnice	Chojnice	Nowe Miasto	9	Budynek mieszkalny	XIX w
Chojnice	Chojnice	Nowe Miasto	10	Budynek mieszkalny	XIX w, II połowa
Chojnice	Chojnice	Nowe Miasto	12	Budynek mieszkalny	XIX w, I połowa
Chojnice	Chojnice	Nowe Miasto	14	Budynek mieszkalny	XIX w, I połowa
Chojnice	Chojnice	Nowe Miasto	16	Budynek mieszkalny	XIX w, koniec
Chojnice	Chojnice	Nowe Miasto	19	Budynek mieszkalny	XIX w, II połowa
Chojnice	Chojnice	Ogrodowa	5	Budynek mieszkalny	XIX w

Chojnice	Chojnice	Ogrodowa	7	Budynek mieszkalny	XX w	1910
Chojnice	Chojnice	Ogrodowa	9	Budynek mieszkalny	XX w	1910
Chojnice	Chojnice	Ogrodowa	11	Budynek mieszkalny	XX w	1911
Chojnice	Chojnice	Ogrodowa	12	Budynek mieszkalny	XX w	1934
Chojnice	Chojnice	Ogrodowa	14	Budynek mieszkalny	XX w	
Chojnice	Chojnice	Ogrodowa	15,15a	Budynek mieszkalny	XX w	1910
Chojnice	Chojnice	Ogrodowa	16	Budynek mieszkalny	XIX w	1886
Chojnice	Chojnice	Pietruszkowa	6	Budynek mieszkalny	XX w, początek	
Chojnice	Chojnice	Pietruszkowa	30	Budynek mieszkalny	XIX w, II połowa	
Chojnice	Chojnice	Pietruszkowa	32	Budynek mieszkalny	XIX w, II połowa	
Chojnice	Chojnice	Pietruszkowa	36	Budynek mieszkalny	XIX w	1830
Chojnice	Chojnice	Pietruszkowa	38	Budynek mieszkalny	XX w	1913
Chojnice	Chojnice	Piłsudskiego	1	Budynek mieszkalny	XX w	1908
Chojnice	Chojnice	Piłsudskiego	2-4	Budynek mieszkalny	XIX w	
Chojnice	Chojnice	Piłsudskiego	7	Budynek mieszkalny	XX w	1924
Chojnice	Chojnice	Piłsudskiego	9	Budynek mieszkalny	XIX w	1881
Chojnice	Chojnice	Piłsudskiego	10	Budynek mieszkalny	XIX w	1890
Chojnice	Chojnice	Piłsudskiego	11	Budynek mieszkalny	XX w	1908
Chojnice	Chojnice	Piłsudskiego	13	Budynek mieszkalny	XIX w	1900
Chojnice	Chojnice	Piłsudskiego	14	Budynek mieszkalny	XX w	1902
Chojnice	Chojnice	Piłsudskiego	15	Budynek mieszkalny	XIX w	1896
Chojnice	Chojnice	Piłsudskiego	18	Budynek mieszkalny	XX w	1902
Chojnice	Chojnice	Piłsudskiego	19	Budynek mieszkalny	XIX w	1830
Chojnice	Chojnice	Piłsudskiego	21	Budynek mieszkalny	XX w	
Chojnice	Chojnice	Piłsudskiego	25	Budynek mieszkalny	XX w	
Chojnice	Chojnice	Piłsudskiego	27	Budynek mieszkalny	XIX w	
Chojnice	Chojnice	Piłsudskiego	26-28	Budynek mieszkalny	XX w	1910
Chojnice	Chojnice	Piłsudskiego	30	Młyn w zespole mlyna	XIX w	1891
Chojnice	Chojnice	Piłsudskiego	30	Magazyn zbożowy	XX w	1920
Chojnice	Chojnice	Piłsudskiego	33	Budynek mieszkalny	XX w	1904
Chojnice	Chojnice	Piłsudskiego	34	Budynek mieszkalny	XX w	1932
Chojnice	Chojnice	Piłsudskiego	35	Budynek mieszkalny	XIX w	
Chojnice	Chojnice	Piłsudskiego	37	Budynek mieszkalny	XX w	1903
Chojnice	Chojnice	Piłsudskiego	39	Budynek mieszkalny	XIX w	
Chojnice	Chojnice	Piłsudskiego	40	Budynek mieszkalny	XIX w	1890
Chojnice	Chojnice	Piłsudskiego	42	Budynek mieszkalny	XX w	1912
Chojnice	Chojnice	Piłsudskiego	43	Budynek mieszkalny	XIX w	
Chojnice	Chojnice	Piłsudskiego	44	Budynek mieszkalny	XIX w	Przed 1900
Chojnice	Chojnice	Plac Jagielloński	2	Budynek mieszkalny	XIX w, II połowa	1892

Chojnice	Chojnice	Plac Jagielloński	3	Budynek mieszkalny	XIX w, I połowa	
Chojnice	Chojnice	Plac Jagielloński	4	Budynek mieszkalny	XIX w, II połowa	1911
Chojnice	Chojnice	Plac Jagielloński	6	Budynek mieszkalny	XIX w, koniec	1903
Chojnice	Chojnice	Plac Jagielloński	7	Budynek mieszkalny	XIX w, koniec	1903
Chojnice	Chojnice	Plac Jagielloński	8	Budynek mieszkalny	XIX w	Przed 1900
Chojnice	Chojnice	Plac Jagielloński	11	Dom, dawna szkoła	XIX w	1861-62
Chojnice	Chojnice	Plac Kościelny	5	Baszta Kościelna	XIV w.	
Chojnice	Chojnice	Plac Niepodległości	1-2	Budynek mieszkalny	XIX w	
Chojnice	Chojnice	Plac Niepodległości	4	Budynek usługowy	XIX w	
Chojnice	Chojnice	Plac Niepodległości	6	Budynek mieszkalny	XIX w	
Chojnice	Chojnice	Plac Piastowski	20	Budynek mieszkalny	XIX w	
Chojnice	Chojnice	Plac Piastowski	21	Budynek mieszkalny	XIX w, II połowa	
Chojnice	Chojnice	Plac Piastowski	27	Budynek użyteczności publicznej- wodociągi	XIX w	1880
Chojnice	Chojnice	Plac Piastowski	28	Budynek gazowni, była elektrownia	XIX w	1880
Chojnice	Chojnice	Plac Piastowski	28	Budynek mieszkalny	XIX w	
Chojnice	Chojnice	Plac Piastowski	29	Budynek mieszkalny	XX w	
Chojnice	Chojnice	Plac św. Jerzego	1	Budynek mieszkalny	XX w	1924
Chojnice	Chojnice	Plac św. Jerzego	2	Budynek mieszkalny	XX w	1930
Chojnice	Chojnice	Plac św. Jerzego	3	Budynek mieszkalny	XX w	1924
Chojnice	Chojnice	Plac św. Jerzego	4	Budynek mieszkalny	XX w	1926
Chojnice	Chojnice	Podgórna	4	Budynek mieszkalny	XX w	1910
Chojnice	Chojnice	Podmurna	5	Baszta Kurza Stopa	XIV w, 3 ćwierć	
Chojnice	Chojnice	Podmurna	7	Dom na murach	XIV w, 3 ćwierć	
Chojnice	Chojnice	Podmurna	11	Baszta Szewska	XIV w, I połowa	
Chojnice	Chojnice	Podmurna	15	Baszta Wronia	XIV w, połowa	
Chojnice	Chojnice	Prochowa	8	Budynek mieszkalny		
Chojnice	Chojnice	Prochowa	13	Budynek mieszkalny	XIX w	
Chojnice	Chojnice	Prochowa	17	Budynek mieszkalny	XIX w	
Chojnice	Chojnice	Stary Rynek	1	Ratusz Miejski	XX w	1902-1904
Chojnice	Chojnice	Stary Rynek	2	Budynek mieszkalny	XIX w, połowa	
Chojnice	Chojnice	Stary Rynek	3	Budynek mieszkalny	XIX w, połowa	
Chojnice	Chojnice	Stary Rynek	4	Budynek mieszkalny	XVIII w, II połowa	1932
Chojnice	Chojnice	Stary Rynek	5	Budynek mieszkalny	XIX w, połowa	
Chojnice	Chojnice	Stary Rynek	6	Budynek mieszkalny	XIX w	
Chojnice	Chojnice	Stary Rynek	7	Budynek mieszkalny	XX w	
Chojnice	Chojnice	Stary Rynek	8	Budynek mieszkalny	XIX w	
Chojnice	Chojnice	Stary Rynek	17	Budynek mieszkalny	XX w	
Chojnice	Chojnice	Stary Rynek	18	Budynek mieszkalny	XX w	
Chojnice	Chojnice	Stary Rynek	19	Budynek mieszkalny	XIX w, odtworzone w XX w	

Chojnice	Chojnice	Stary Rynek	20	Budynek mieszkalny	XIX w, odtworzone w XX w
Chojnice	Chojnice	Stary Rynek	21	Budynek mieszkalny	XIX w, odtworzone w XX w
Chojnice	Chojnice	Staroszkolna	3	Budynek mieszkalny	XX w
Chojnice	Chojnice	Staroszkolna	13	Budynek mieszkalny	XX w
Chojnice	Chojnice	Staroszkolna	14	Spichlerz-magazyn	XIX w, II połowa
Chojnice	Chojnice	Staroszkolna	15	Budynek mieszkalny	XIX w, połowa
Chojnice	Chojnice	Staroszkolna	17	Spichlerz	XX w, początek
Chojnice	Chojnice	Staroszkolna	19	Budynek mieszkalny	XIX w, II poł.
Chojnice	Chojnice	Staroszkolna	24	Budynek mieszkalny	XIX w, koniec
Chojnice	Chojnice	Staroszkolna	26	Budynek mieszkalny	XIX w, I połowa
Chojnice	Chojnice	Strzelecka	1	Budynek mieszkalny	XIX w, I połowa
Chojnice	Chojnice	Strzelecka	2	Budynek mieszkalny	XIX w, I połowa
Chojnice	Chojnice	Strzelecka	3	Budynek mieszkalny	XIX w
Chojnice	Chojnice	Strzelecka	4	Budynek mieszkalny	1898
Chojnice	Chojnice	Strzelecka	5	Budynek mieszkalny	1895
Chojnice	Chojnice	Strzelecka	6	Budynek mieszkalny	1911
Chojnice	Chojnice	Strzelecka	7	Budynek mieszkalny	1913
Chojnice	Chojnice	Strzelecka	8	Budynek mieszkalny	1907
Chojnice	Chojnice	Strzelecka	11	Budynek mieszkalny	XX w
Chojnice	Chojnice	Strzelecka	13	Budynek mieszkalny	XIX w
Chojnice	Chojnice	Strzelecka	14	Budynek mieszkalny	XIX w
Chojnice	Chojnice	Strzelecka	15	Budynek mieszkalny	XX w, początek
Chojnice	Chojnice	Strzelecka	17	Budynek mieszkalny	XIX w, koniec
Chojnice	Chojnice	Strzelecka	20	Budynek mieszkalny	XIX w, koniec
Chojnice	Chojnice	Strzelecka	22	Budynek mieszkalny	XIX w
Chojnice	Chojnice	Strzelecka	24	Budynek mieszkalny	XIX w
Chojnice	Chojnice	Strzelecka	30	Budynek mieszkalny	XIX w
Chojnice	Chojnice	Strzelecka	32	Budynek mieszkalny	XIX w
Chojnice	Chojnice	Strzelecka	33	Budynek mieszkalny	XX w, początek
Chojnice	Chojnice	Strzelecka	35	Budynek mieszkalny	XX w, początek
Chojnice	Chojnice	Strzelecka	38	Budynek mieszkalny	XIX w
Chojnice	Chojnice	Strzelecka	40	Budynek mieszkalny	XIX w
Chojnice	Chojnice	Strzelecka	41	Budynek mieszkalny	1877
Chojnice	Chojnice	Strzelecka	47	Budynek mieszkalny	XX w
Chojnice	Chojnice	Strzelecka	49	Budynek mieszkalny	1909
Chojnice	Chojnice	Strzelecka	55	Budynek mieszkalny	1920
Chojnice	Chojnice	Strzelecka	57	Budynek mieszkalny	XIX w
Chojnice	Chojnice	Strzelecka	59	Budynek mieszkalny	XIX/XX w
Chojnice	Chojnice	Strzelecka	60	Budynek mieszkalny	ok. 1900
Chojnice	Chojnice	Strzelecka		Budynek mieszkalny	przed 1900
Chojnice	Chojnice	Strzelecka		Budynek mieszkalny	przed 1900
Chojnice	Chojnice	Strzelecka		Budynek mieszkalny	1902

Chojnice	Chojnice	Strzelecka	61	Budynek mieszkalny	XIX w	
Chojnice	Chojnice	Strzelecka	71	Budynek mieszkalny	XIX w	
Chojnice	Chojnice	Strzelecka	76	Budynek mieszkalny	XIX w	
Chojnice	Chojnice	Strzelecka	89	Budynek hospicjum	XIX/XX w.	
Chojnice	Chojnice	Sukienników	4	Budynek mieszkalny	XX w	
Chojnice	Chojnice	Sukienników	16	Baszta Więzienna	XIV w, połowa	
Chojnice	Chojnice	Swarożyca	7	Budynek mieszkalny	XIX w.	
Chojnice	Chojnice	Szeroka	1	Budynek mieszkalny	XX w	
Chojnice	Chojnice	Szeroka	3	Budynek mieszkalny	XX w	
Chojnice	Chojnice	Szeroka	5	Budynek mieszkalny	XX w	
Chojnice	Chojnice	Szeroka	11	Budynek mieszkalny	XX w	
Chojnice	Chojnice	Szewska	6	Budynek mieszkalny	XX w, początek	
Chojnice	Chojnice	Szewska/Grobelna 12	8	Budynek mieszkalny	XXw	1903-1907 (1936 r.)
Chojnice	Chojnice	Szewska	20	Budynek mieszkalny	XX w	
Chojnice	Chojnice	Plac Niepodległości, Wysoka	7 3	Obiekty szpitalne, obecnie: MOPS, Wszechnica, Stowarzy- szenia, budynki prywatne	XX/ XIX w	1867-1910
Chojnice	Chojnice	Szpitalna	12	Budynek mieszkalny	XX w	1907
Chojnice	Chojnice	Świętopelka	1	II LO, Powiatowa Bursza dla Młodzieży Szkolnej	XIX w.	
Chojnice	Chojnice	Świętopelka	3	Budynek użyteczności publicznej- II LO	XIX w, koniec	
Chojnice	Chojnice	Świętopelka	4	Budynek mieszkalny	XX w	
Chojnice	Chojnice	Świętopelka	5	Budynek mieszkalny	XX w	1924
Chojnice	Chojnice	Świętopelka	6	Budynek mieszkalny	XX w, początek	
Chojnice	Chojnice	Świętopelka	12	Budynek mieszkalny	XX w, początek	
Chojnice	Chojnice	Towarowa	1	Budynek mieszkalny	XIX w	Ok. 1880
Chojnice	Chojnice	Towarowa	2	Budynek mieszkalny	XIX w	przed 1900
Chojnice	Chojnice	Towarowa	15	Budynek mieszkalny	XX w	1930
Chojnice	Chojnice	Warszawska	5	Budynek mieszkalny	XIX w	1885
Chojnice	Chojnice	Warszawska	7	Budynek mieszkalny	XIX w, II poł.	
Chojnice	Chojnice	Warszawska	9	Budynek mieszkalny	XX w, początek	1903
Chojnice	Chojnice	Warszawska	11	Budynek mieszkalny	pocz. XIX w	
Chojnice	Chojnice	Warszawska	13	Budynek policji	koniec XIX w	
Chojnice	Chojnice	Warszawska	15	Budynek mieszkalny	XIX w	przed 1900
Chojnice	Chojnice	Warszawska	19	Budynek mieszkalny	XIX w	przed 1900
Chojnice	Chojnice	Warszawska	21	Budynek mieszkalny	XIX w, połowa	
Chojnice	Chojnice	Warszawska	23	Budynek mieszkalny	XIX w	przed 1900
Chojnice	Chojnice	Warszawska	27	Budynek mieszkalny	XIX w	przed 1900
Chojnice	Chojnice	Wysoka	12	Budynek mieszkalny	XIX w	
Chojnice	Chojnice	Wysoka	38	Budynek mieszkalny	XIX w	



Chojnice	Chojnice	Wysoka	40	Budynek mieszkalny	XIX w	
Chojnice	Chojnice	Wysoka	42	Budynek mieszkalny	XX w	
Chojnice	Chojnice	Zielona	17a	Budynek mieszkalny	XIX w	
Chojnice	Chojnice	Zielona	18	Budynek mieszkalny	XX w	1927
Chojnice	Chojnice	Zielona	24	Budynek mieszkalny	XIX w	1879
Chojnice	Chojnice	Żwirki i Wigury	9,9a	Budynek mieszkalny	pocz. XX w	
Chojnice	Chojnice	Żwirki i Wigury	11	Budynek mieszkalny	pocz. XX w	
Chojnice	Chojnice	Żwirki i Wigury	12	Budynek mieszkalny	pocz. XX w	
Chojnice	Chojnice	Żwirki i Wigury	13	Budynek mieszkalny	pocz. XX w	
Chojnice	Chojnice	Żwirki i Wigury	14	Budynek mieszkalny	pocz. XX w	
Chojnice	Chojnice	Żwirki i Wigury	15	Budynek mieszkalny	pocz. XX w	
Chojnice	Chojnice	Żwirki i Wigury	25	Budynek mieszkalny	pocz. XX w	
Chojnice	Chojnice	Żwirki i Wigury	27	Budynek mieszkalny	pocz. XX w	
Chojnice	Chojnice	Żwirki i Wigury	29	Budynek mieszkalny	pocz. XX w	
Chojnice	Chojnice	Żwirki i Wigury	31-33	Budynek mieszkalny	pocz. XX w	

## Projekty realizowane w latach 2009 – 2011:

### ➤ Baszta Więzienna – obecnie galeria sztuki

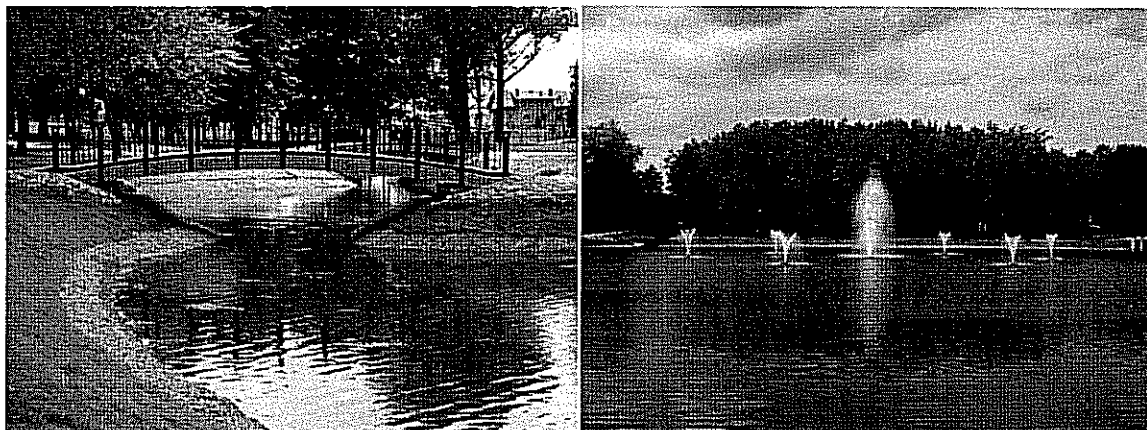
W latach 2009-2010 wykonano prace konserwatorskie, restauratorskie i budowlane średniowiecznej baszty pełniącej funkcje archiwum.

Obiekt został zaadaptowany na galerię – muzeum artysty plastyka Janusza Trzebiatowskiego. Obecnie niezbędnych zabiegów konserwatorskich wymaga elewacja baszty.



### ➤ Park 1000-lecia (projekt realizowany)

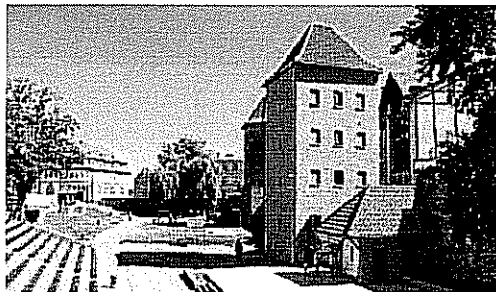
Działania służące odnowie, poprawie estetyki krajobrazu oraz różnorodności gatunkowej zieleni na terenie Parku 1000-lecia w Chojnicach. Zagospodarowanie dotyczy gruntownych zmian związanych z przebudową układu komunikacyjnego (alejek parkowych, ciągów pieszych), oświetlenia i monitoringu alejek parkowych oraz miejsc przeznaczonych na funkcje rekreacyjno-wypoczynkowe (np. amfiteatr, plac zabaw z siłownią terenową, skatepark, górką saneczkowa, boisko sportowe, wybieg dla psów, mała architektura), a także urządzeniem przestrzeni zielonych.



### ➤ Fosa Miejska

Odtworzenie nieistniejącej Baszty na oryginalnych średniowiecznych fundamentach. Budynek posiada cztery kondygnacje włączając poziom przyziemia poniżej ulicy Grobelnej. Wykonano również zejście z baszty na scenę od strony fosy w formie stylizowanych drewnianych schodów. Konstrukcja baszty opiera się na trójwarstwowym murze z cegły pełnej klinkowej „gotyckiej”. Dach budynku jest pokryty dachówką typu mnich-mniszka. Część informacyjna budynku jest punktem obsługi klienta, w której turysta może zasięgnąć informacji o szlakach turystycznych, zabytkach kultury i sztuki oraz walorach przyrodniczych nie tylko gminy, na której terenie znajduje się obecnie, lecz także innych obszarów Kaszubskiego Pierścienia. Obok funkcji informacyjnej brama ma pełnić funkcję wystawienniczą oraz zaplecza

socjalnego. Przy odbudowie baszty została również zaprojektowana nowa estrada i miejsca dla widowni.



➤ **Kościół Gimnazjalny - restauracji obiektów dziedzictwa kulturowego w Chojnicach (projekt realizowany)**

Przedmiotem projektu jest adaptacja pojezuickiego Kościoła ZNMP oraz adaptacja budynku pod dawnym Kolegium Jezuickim przyległego do kościoła. Zakres projektu obejmuje adaptację podziemi pojezuickiego Kościoła ZNMP na salę spotkań kulturalnych oraz poddasza nieużytkowego nad Kościołem i na poddaszu nieużytkowym (kolegium Jezuickiego) na galerię sztuki. We wnętrzu Kościoła zamierza się wykonać prace restauracyjne w celu nadania mu dodatkowej funkcji koncertowej.

Prace budowlane w Pojezuickim Kościele ZNMP objęły wymianę pokrycia dachowego z częściową wymianą konstrukcji drewnianej, wymianę obróbek blacharskich na miedziane, zlikwidowanie zawilgocenia ścian, wymianę stolarki okiennej i drzwiowej, naprawę elewacji wraz z malowaniem i złoceniami, dostosowanie wejść i wjazdu dla osób niepełnosprawnych, izolację przeciwwilgociową dolnych partii ścian zewnętrznych. Prace instalacyjne to montaż instalacji sygnalizacji pożarowej, alarmowej, monitoringu oraz sieci elektrycznej.



➤ **Remont i konserwacja elewacji budynku Zespołu Szkół Licealnych w Chojnicach**

W ramach zadania wykonano kolorystykę i remont elewacji części zabytkowej Zespołu Szkół Licealnych w Chojnicach przy ul. Nowe Miasto 4-6.

Szczegółowy zakres prac:

Renowacja tynku zwykłego, renowacja tynku boniowanego i cokołu, renowacja tynku uszkodzonego zawilgoconego, renowacja zwieńczeń ceglanych przypór, renowacja muru kamiennego, renowacja opasek ceglanych okien i drzwi oraz obróbki blacharskie i parapety a także kolorystyka obiektu.



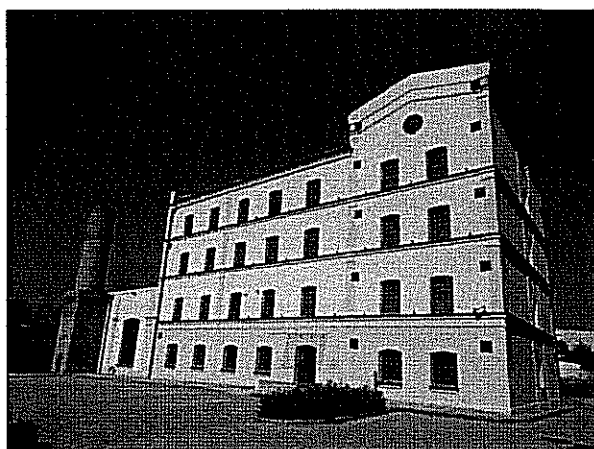
## ➤ Stare Młyny

### **CENTRUM EDUKACYJNE -Wdrożenie w Chojnicach**

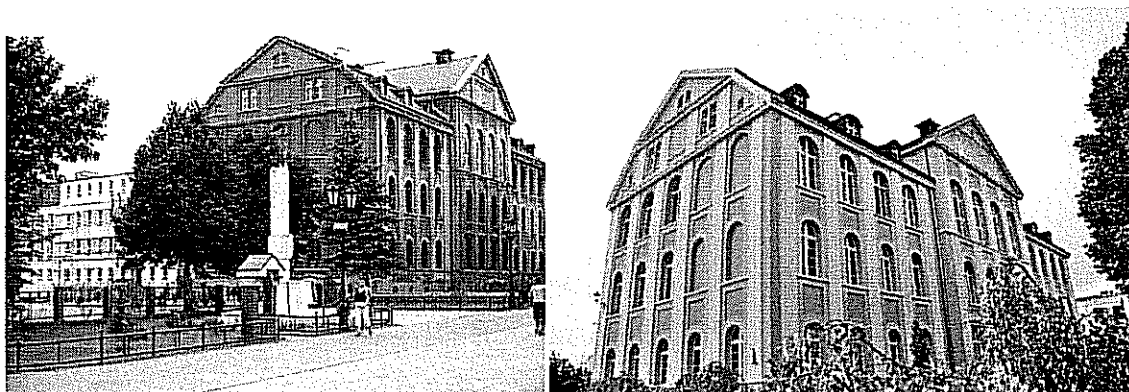
Modernizacja, zagospodarowanie funkcjonalno-użytkowe budynku zlokalizowanego w Chojnicach przy ulicy Piłsudskiego 30 i utworzenie Centrum Edukacyjno-Wdrożeniowego w skład którego wchodzi:

- 1) Inkubator technologiczny.
- 2) Centrum szkoleniowo-warsztatowe.
- 3) Punkt doradztwa dla firm.
- 4) Centrum kadr.
- 5) Operator zarządzający CEW.

Nastąpiła adaptacja i modernizacja istniejącego budynku starego młyna mieszczącego się przy ulicy Piłsudskiego w Chojnicach na potrzeby Powiatowego Centrum Pomocy Rodzinie i Poradni Psychologiczno-Pedagogicznej. Ponieważ cały zespół wpisany jest do Ewidencji Zabytków Województwa Pomorskiego, działania projektowe w dużej mierze skupiły się na modernizacji i adaptacji zabudowy pod nową funkcję, przy zachowaniu dotychczasowej formy architektonicznej oraz nawiązania do uprzednio wykonanej koncepcji zagospodarowania przestrzennego i projektu Centrum Edukacyjnego Wdrożeniowego.



Wybrane prace remontowe, budowlane, konserwatorskie i restauratorskie wykonane w latach 2009 -2011:



Szkoła Podstawowa nr 1 ul. 31 Stycznia, remont elewacji



Szkoła Podstawowa nr 1 ul. 31 Stycznia, konserwacja zabytkowej auli i witraży



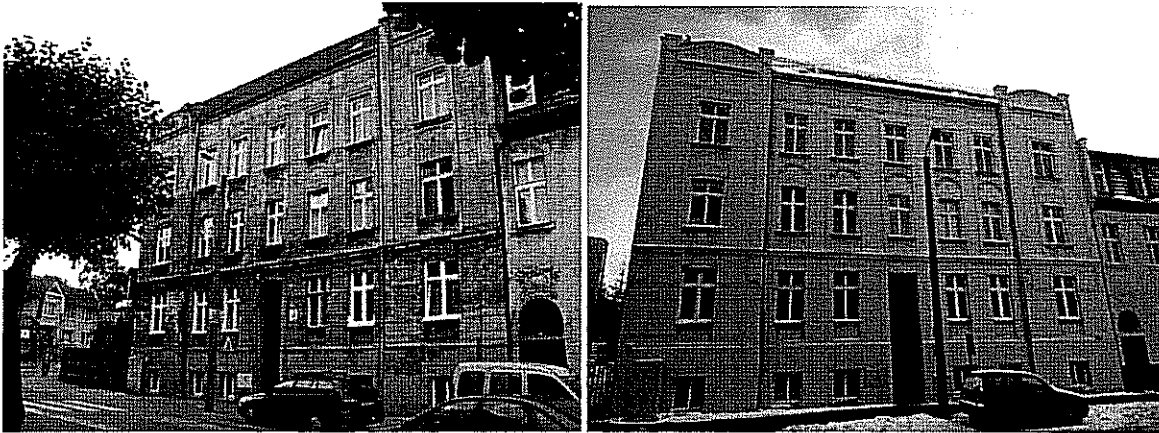
Plac Jagielloński 2 - budynek z 1892r.



Plac Jagielloński 7 - budynek z 1903r.



Plac Jagielloński 8 - budynek z 1861r.



ul. Mickiewicza 22 - budynek z 1907r.

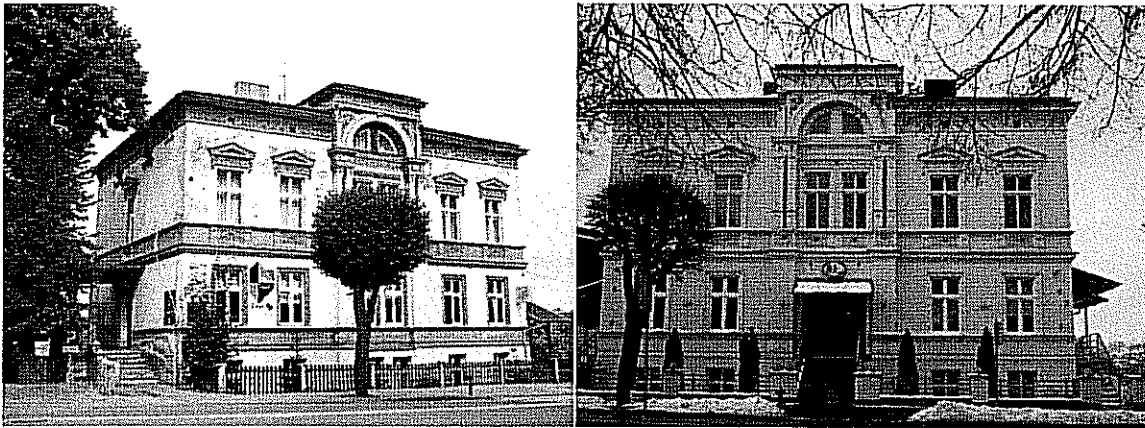


ul. Mickiewicza 20 - budynek z ok.1900r.





ul. Mickiewicza 3 - budynek z ok.1900r.



ul. Mickiewicza 5 - budynek z końca XIX w.



ul. Mickiewicza 40 – budynek z 1918r.



ul.31 Stycznia 8



ul. 31 Stycznia 5 – budynek z XVIII w.



ul. Kościuszki 4 – koniec XIX w.

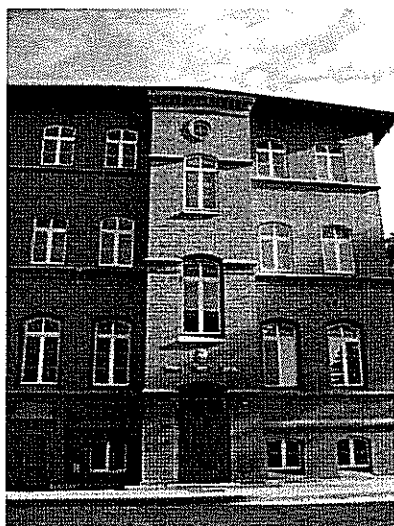




Ul. Młyńska 28 – budynek z II poł. XIXw.



ul. Młyńska 19 – budynek z 1886r. wymiana stolarki drzwiowej



ul. Igielska – schronisko dla nieletnich, budynki z XIX w.



ul. Kościuszki 32

z up. Burmistrza Miasta Chojnice

mgr *Małgorzata Pawlak*  
Konservator Zabytków Miasta Chojnice