

**UCHWAŁA NR XL/439/14**  
**RADY MIEJSKIEJ W CHOJNICACH**  
z dnia 27 stycznia 2014r.

**w sprawie przystąpienia do sporządzenia miejscowego planu zagospodarowania  
przestrzennego terenu pod zabudowę mieszkaniową i usługi w rejonie  
Placu Piastowskiego i ulicy Grunwaldzkiej w Chojnicach.**

Na podstawie art. 18 ust. 2 pkt. 15 ustawy z dnia 8 marca 1990 r. o samorządzie gminnym (tekst jednolity: Dz.U. z 2013r. poz. 594, poz. 645 i poz. 1318) oraz art. 14 ust. 1, 2 i 4 ustawy z dnia 27 marca 2003 r. o planowaniu i zagospodarowaniu przestrzennym (tekst jednolity: Dz.U. z 2012 r. poz. 647, poz. 951 i poz. 1445 oraz z 2013r. poz. 21, poz. 405 i poz. 1238), uchwała się, co następuje:

§ 1. Przystąpić do sporządzenia miejscowego planu zagospodarowania przestrzennego terenu pod zabudowę mieszkaniową i usługi w rejonie Placu Piastowskiego i ulicy Grunwaldzkiej w Chojnicach.

§ 2. Integralną część uchwały stanowi załącznik do uchwały, na którym naniesiono granice terenu objętego opracowaniem planu miejscowego.

§ 3. W planie miejscowym należy określić obowiązkowo wymagania art. 15 ust. 2 ustawy o planowaniu i zagospodarowaniu przestrzennym.

§ 4. W planie miejscowym należy określić w zależności od potrzeb wymagania art. 15 ust. 3 ustawy o planowaniu i zagospodarowaniu przestrzennym.

§ 5. Wykonanie uchwały powierzyć Burmistrzowi Miasta Chojnice.

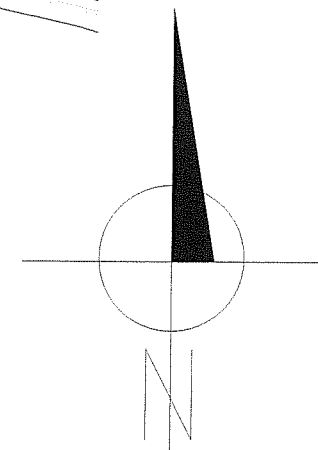
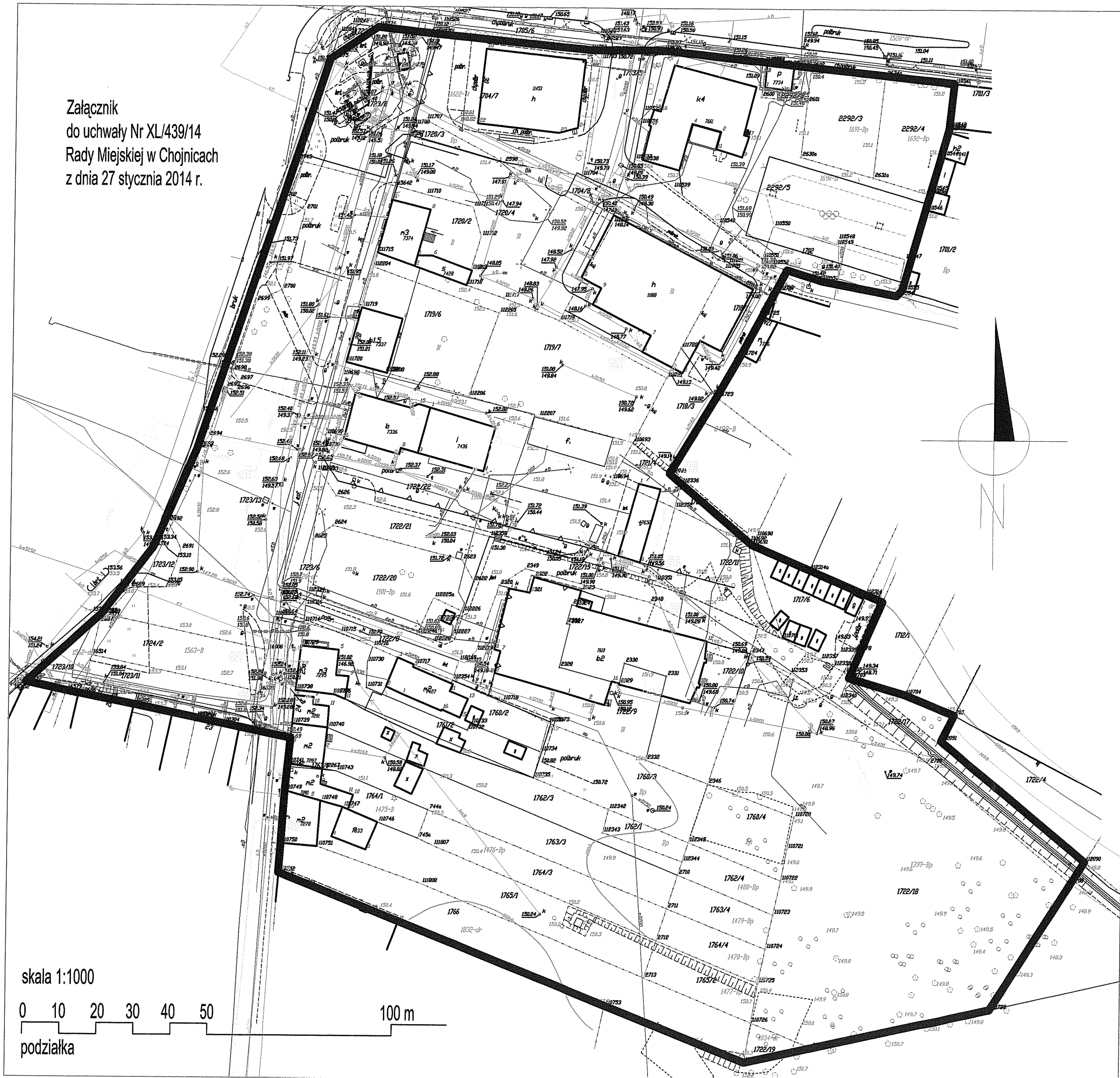
§ 6. Uchwała wchodzi w życie z dniem podjęcia.



Przewodniczący  
Rady Miejskiej

*Mirosław Janowski*

Załącznik  
do uchwały Nr XL/439/14  
Rady Miejskiej w Chojnicach  
z dnia 27 stycznia 2014 r.



Przewodniczący  
Rady Miejskiej  
Miroslaw Janowski

