

UCHWAŁA NR XLI/449/14
RADY MIEJSKIEJ W CHOJNICACH
z dnia 10 marca 2014r.

w sprawie przystąpienia do sporządzenia miejscowego planu zagospodarowania przestrzennego przy ul. Leśnej, Żeromskiego i Czerskiej w Chojnicach.

Na podstawie art. 18 ust. 2 pkt 15 ustawy z dnia 8 marca 1990 r. o samorządzie gminnym (tekst jednolity: Dz.U. z 2013r. poz. 594, poz. 645 i poz. 1318) oraz art. 14 ust. 1, 2 i 4 ustawy z dnia 27 marca 2003 r. o planowaniu i zagospodarowaniu przestrzennym (tekst jednolity: Dz.U. z 2012 r. poz. 647, poz. 951 i poz. 1445 oraz z 2013r. poz. 21, poz. 405 i poz. 1238), uchwała się, co następuje:

§ 1. Przystąpić do sporządzenia miejscowego planu zagospodarowania przestrzennego przy ulicach Leśnej, Żeromskiego i Czerskiej w Chojnicach.

§ 2. Integralną część uchwały stanowią 3 załączniki do uchwały, na których naniesiono granice terenu objętego opracowaniem planu miejscowego.

§ 3. W planie miejscowym należy określić obowiązkowo wymagania art. 15 ust. 2 ustawy o planowaniu i zagospodarowaniu przestrzennym.

§ 4. W planie miejscowym należy określić w zależności od potrzeb wymagania art. 15 ust. 3 ustawy o planowaniu i zagospodarowaniu przestrzennym.

§ 5. Wykonanie uchwały powierzyć Burmistrzowi Miasta Chojnice.

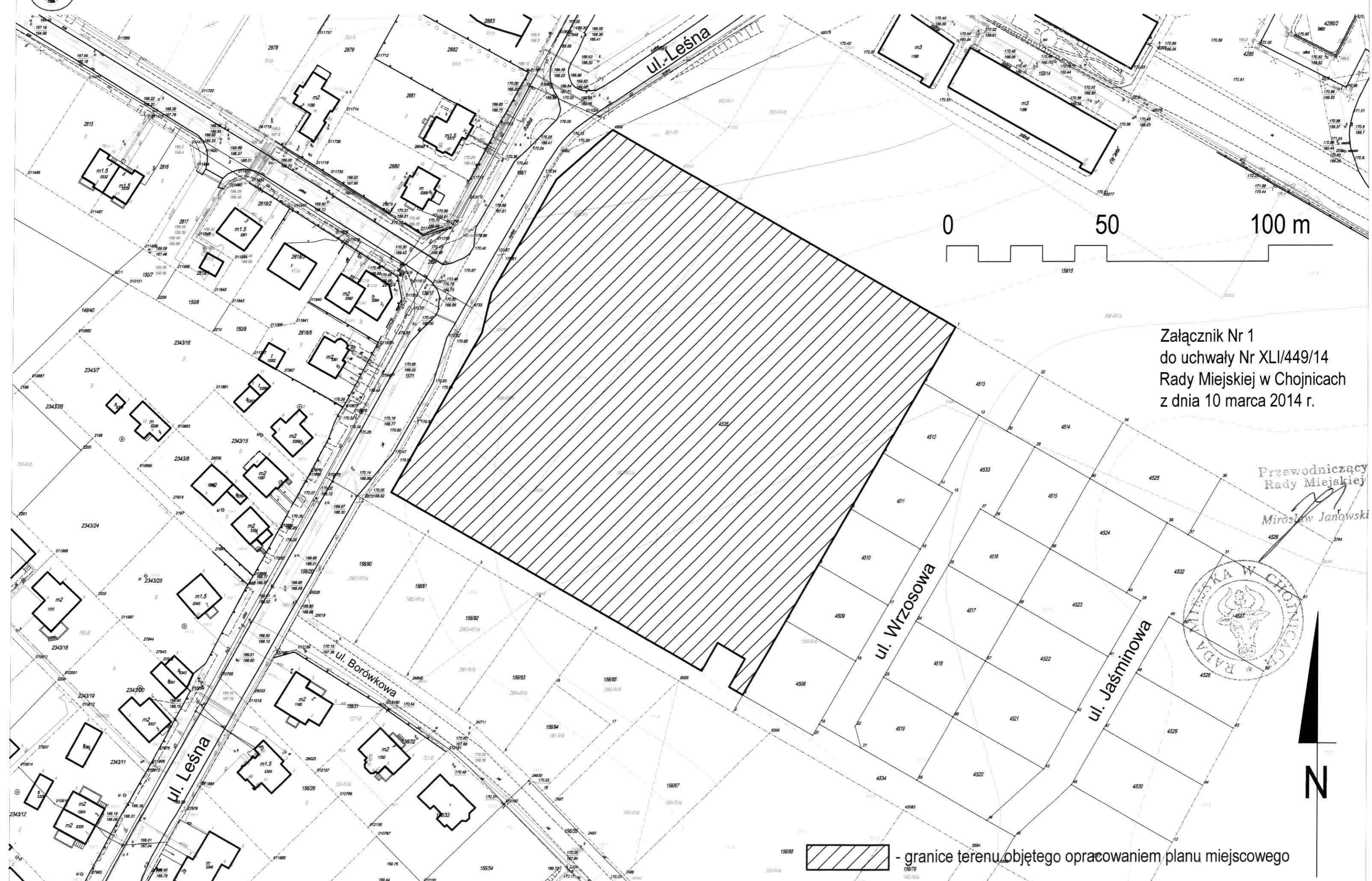
§ 6. Uchwała wchodzi w życie z dniem podjęcia.



Przewodniczący
Rady Miejskiej
Miroslaw Janowski




Miejscowy plan zagospodarowania przestrzennego przy ulicach Leśnej, Żeromskiego i Czerskiej w Chojnicach



Załącznik Nr 1
do uchwały Nr XLI/449/14
Rady Miejskiej w Chojnicach
z dnia 10 marca 2014 r.

Przewodniczący
Rady Miejskiej
Mirosław Janowski



 - granice terenu objętego opracowaniem planu miejscowego



Miejscowy plan zagospodarowania przestrzennego przy ulicach Leśnej, Żeromskiego i Czerskiej w Chojnicach




Przewodniczący
Rady Miejskiej
Miroslaw Janowski

26U

Załącznik Nr 2
do uchwały Nr XLI/449/14
Rady Miejskiej w Chojnicach
z dnia 10 marca 2014 r.



 - granice terenu objętego opracowaniem planu miejscowego



Miejscowy plan zagospodarowania przestrzennego przy ulicach Leśnej, Żeromskiego i Czernskiej w Chojnicach

Załącznik Nr 3
do uchwały Nr XLI/449/14
Rady Miejskiej w Chojnicach
z dnia 10 marca 2014 r.

 - granice terenu objętego opracowaniem planu miejscowego



0 50 100 m

Przewodniczący
Rady Miejskiej
Mirosław Janowski

